

Біг-Борд (Біллборд), базовий тип

Розміри

- розмір інформаційного поля – 3м х 6м.
- зовнішні габарити рекламної панелі – не більше ніж 3,4м х 6,4м.

Опорна стійка:

- виконана з круглої профільної труби (діаметр 0,273м);
- висота опорної стійки – від 3,5 м до 5 м (нижній край зовнішньої реклами, що розміщується над проїжджою частиною вулиць та доріг, у тому числі на мостах, естакадах тощо, повинно розміщуватись на висоті не менше ніж 5 метрів від поверхні дорожнього покриття);
- колір опорної стійки – чорний.

Встановлюється під прямим кутом до нижньої кромки рекламної панелі.

Фундаментний блок:

- при можливості заглиблений до рівня ґрунту з відновленням твердого покриття, трав'яного покриву та виконанням у повному обсязі інших робіт з благоустрою території, де розміщується рекламний засіб;
- колір фундаментного блоку – зелений.

Підсвічування рекламної конструкції:

- власне зовнішнє

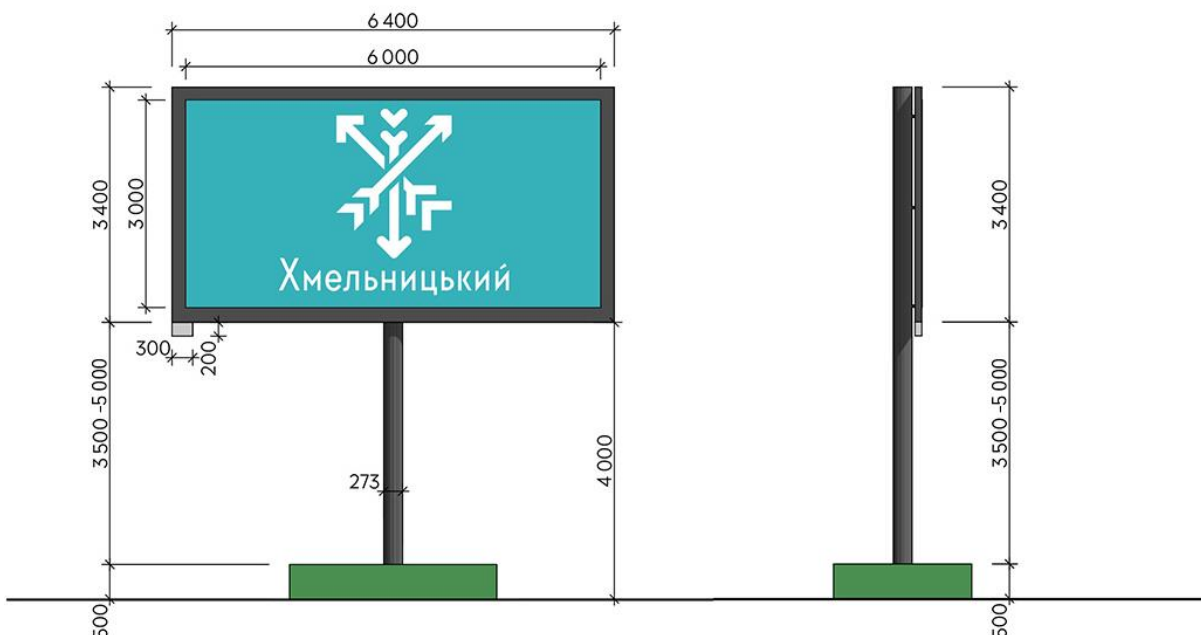
Підсвічення має забезпечувати рівномірне освітлення рекламної площини у вечірній та нічний час. Не повинно засліплювати учасників дорожнього руху, а також освітлювати вікна житлових приміщень.

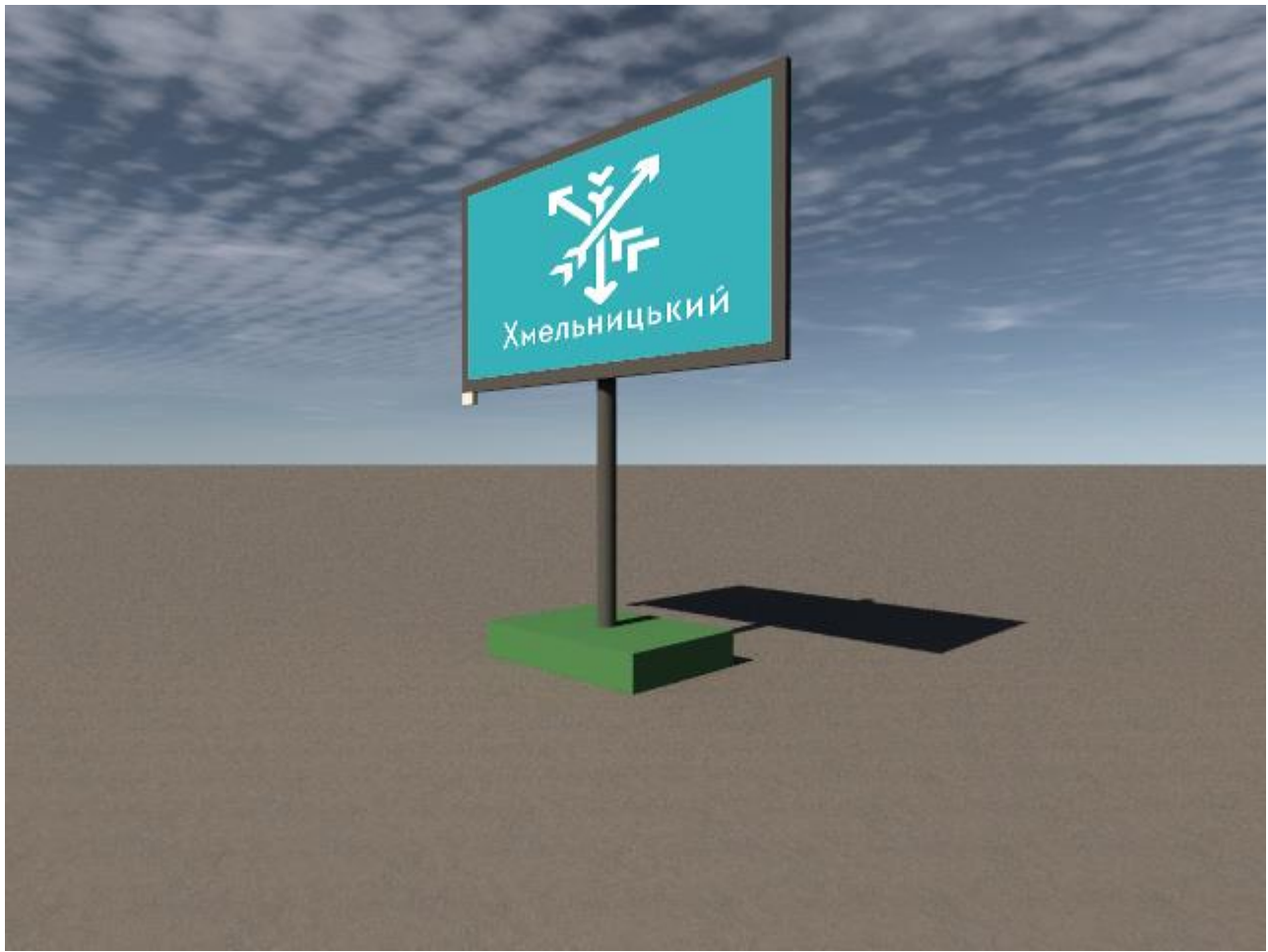
Можливі технології зі змінним зображенням:

- призматрон;
- скроллер;
- інші технології автоматичної зміни зображення.

Можливе виконання рекламної конструкції в одно та двосторонньому варіанті. Зворотна сторона рекламної конструкції, що має одну рекламну площину, декоративно оформляється (облицювання композитними матеріалами, фарбування – в залежності від зони міста).

Рекламна конструкція не повинна мати видимих елементів з'єднання різних частин конструкції (торцеві поверхні конструкцій, кріплення освітлювальної фурнітури, з'єднання з фундаментним блоком тощо).





Біг-Борд (Білборд), тип 1. (прапор)

Розміри

- розмір інформаційного поля – 3м х 6м.
- зовнішні габарити рекламної панелі – не більше ніж 3,4м х 6,4м.

Опорна стійка:

- виконана з круглої профільної труби (діаметр 0,273м);
- висота опорної стійки – від 3,5 м до 5 м (нижній край зовнішньої реклами, що розміщується над проїжджою частиною вулиць та доріг, у тому числі на мостах, естакадах тощо, повинно розміщуватись на висоті не менше ніж 5 метрів від поверхні дорожнього покриття);
- колір опорної стійки – чорний.
- допускається зміщення стійки на 1 метр від центральної осі рекламної панелі (в ліву або праву сторону)

Встановлюється під прямим кутом до нижньої кромки рекламної панелі.

Фундаментний блок:

- при можливості заглиблений до рівня ґрунту з відновленням твердого покриття, трав'яного покриву та виконанням у повному обсязі інших робіт з благоустрою території, де розміщується рекламний засіб;
- колір фундаментного блоку – зелений.

Підсвічування рекламної конструкції:

- власне зовнішнє.

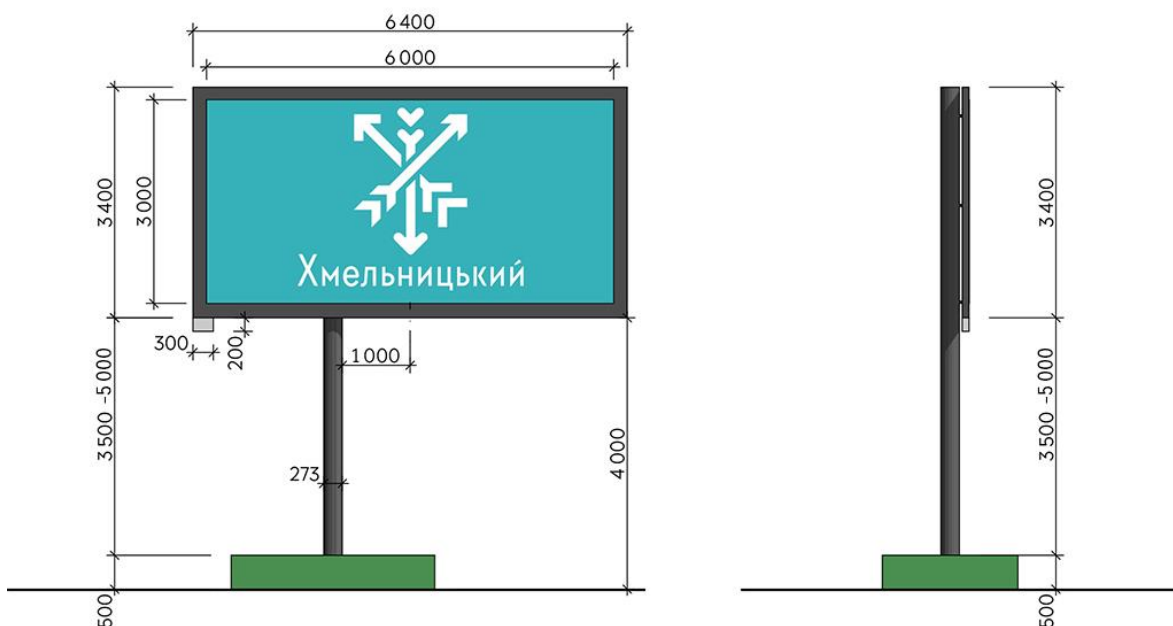
Підсвічення має забезпечувати рівномірне освітлення рекламної площини у вечірній та нічний час. Не повинно засліплювати учасників дорожнього руху, а також освітлювати вікна житлових приміщень.

Можливі технології зі змінним зображенням:

- призматрон;
- скроллер;
- інші технології автоматичної зміни зображення.

Можливе виконання рекламної конструкції в одно та двосторонньому варіанті. Зворотна сторона рекламної конструкції, що має одну рекламну площину, декоративно оформляється (облицювання композитними матеріалами, фарбування – в залежності від зони міста).

Рекламна конструкція не повинна мати видимих елементів з'єднання різних частин конструкції (торцеві поверхні конструкцій, кріплення освітлювальної фурнітури, з'єднання з фундаментним блоком тощо).





Біг-Борд (Біллборд), тип 2. (галка)

Розміри:

- розмір інформаційного поля – 3м х 6м.
- зовнішні габарити рекламної панелі – не більше ніж 3,4м х 6,4м.

Опорна стійка:

- виконана з круглої профільної труби (діаметр 0,273м);
- висота опорної стійки – від 3,5 м до 5 м (нижній край зовнішньої реклами, що розміщується над проїжджою частиною вулиць та доріг, у тому числі на мостах, естакадах тощо, повинно розміщуватись на висоті не менше ніж 5 метрів від поверхні дорожнього покриття);
- колір опорної стійки – чорний.

Встановлюється під прямим кутом до нижньої кромки рекламної панелі.

Фундаментний блок:

- при можливості заглиблений до рівня ґрунту з відновленням твердого покриття, трав'яного покриву та виконанням у повному обсязі інших робіт з благоустрою території, де розміщується рекламний засіб;
- колір фундаментного блоку – зелений.

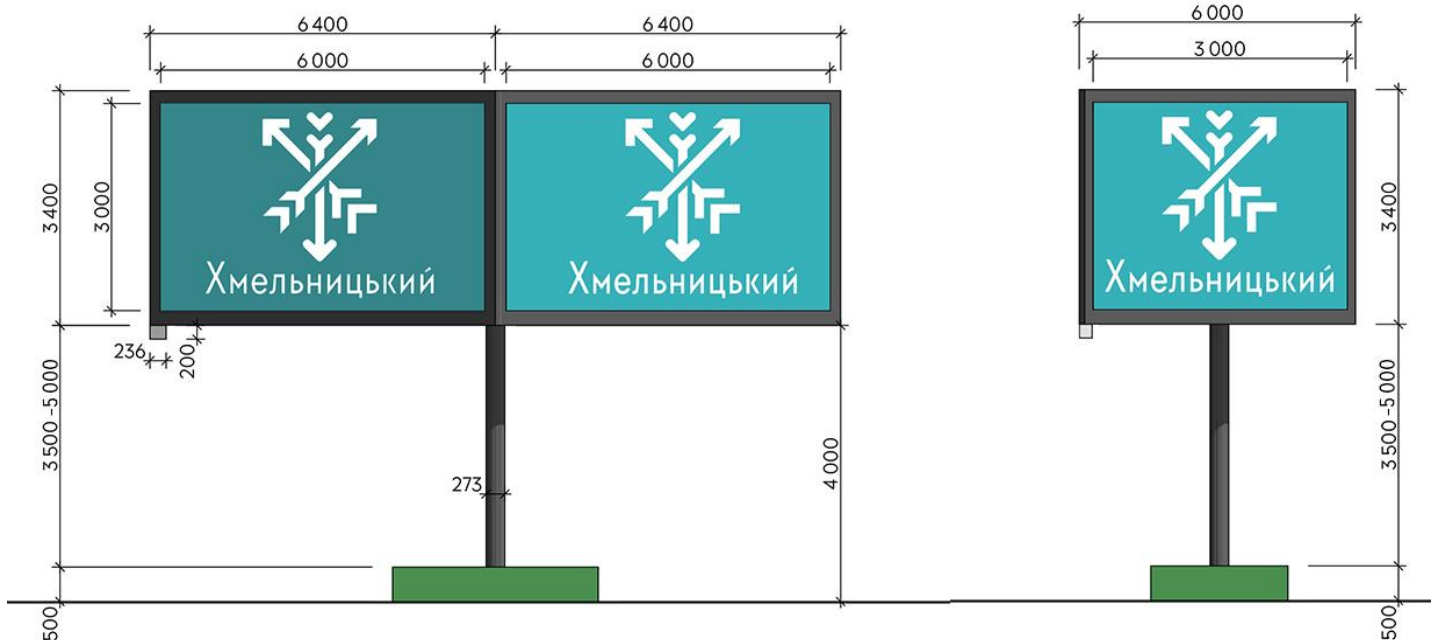
Підсвічування рекламної конструкції:

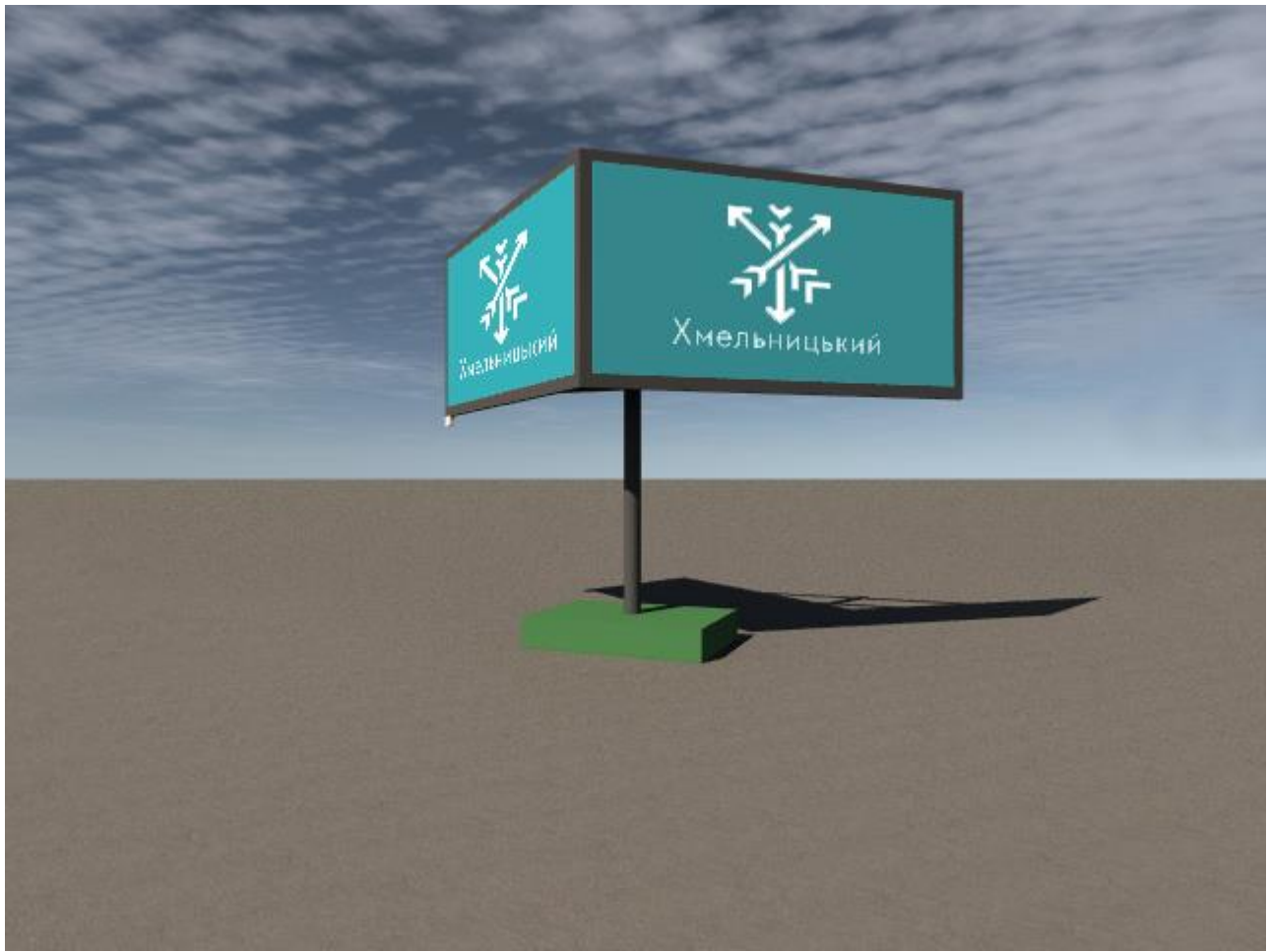
- власне зовнішнє.

Можливі технології зі змінним зображенням:

- призматрон;
- скроллер;
- інші технології автоматичної зміни зображення.

Рекламна конструкція не повинна мати видимих елементів з'єднання різних частин конструкції (торцеві поверхні конструкцій, кріплення освітлювальної фурнітури, з'єднання з фундаментним блоком тощо).





Біг-Борд (Біллборд), тип 3. (трикутник)

Розміри:

- розмір інформаційного поля – 3м х 6м.
- зовнішні габарити рекламної панелі – не більше ніж 3,4м х 6,4м.

Опорна стійка:

- виконана з круглої профільної труби (діаметр 0,273м);
- висота опорної стійки – від 3,5 м до 5 м (нижній край зовнішньої реклами, що розміщується над проїжджою частиною вулиць та доріг, у тому числі на мостах, естакадах тощо, повинно розміщуватись на висоті не менше ніж 5 метрів від поверхні дорожнього покриття);
- колір опорної стійки – чорний.

Встановлюється під прямим кутом до нижньої кромки рекламної панелі.

Фундаментний блок:

- при можливості заглиблений до рівня ґрунту з відновленням твердого покриття, трав'яного покриву та виконанням у повному обсязі інших робіт з благоустрою території, де розміщується рекламний засіб;
- колір фундаментного блоку – зелений.

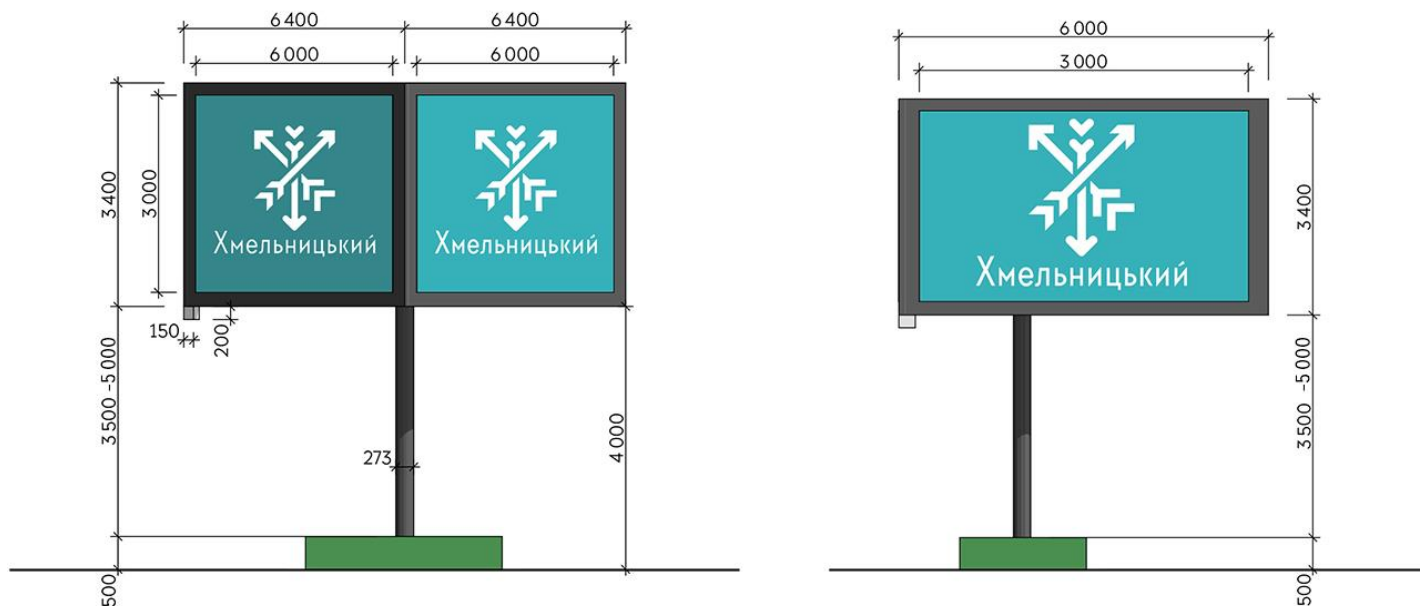
Підсвічування рекламної конструкції:

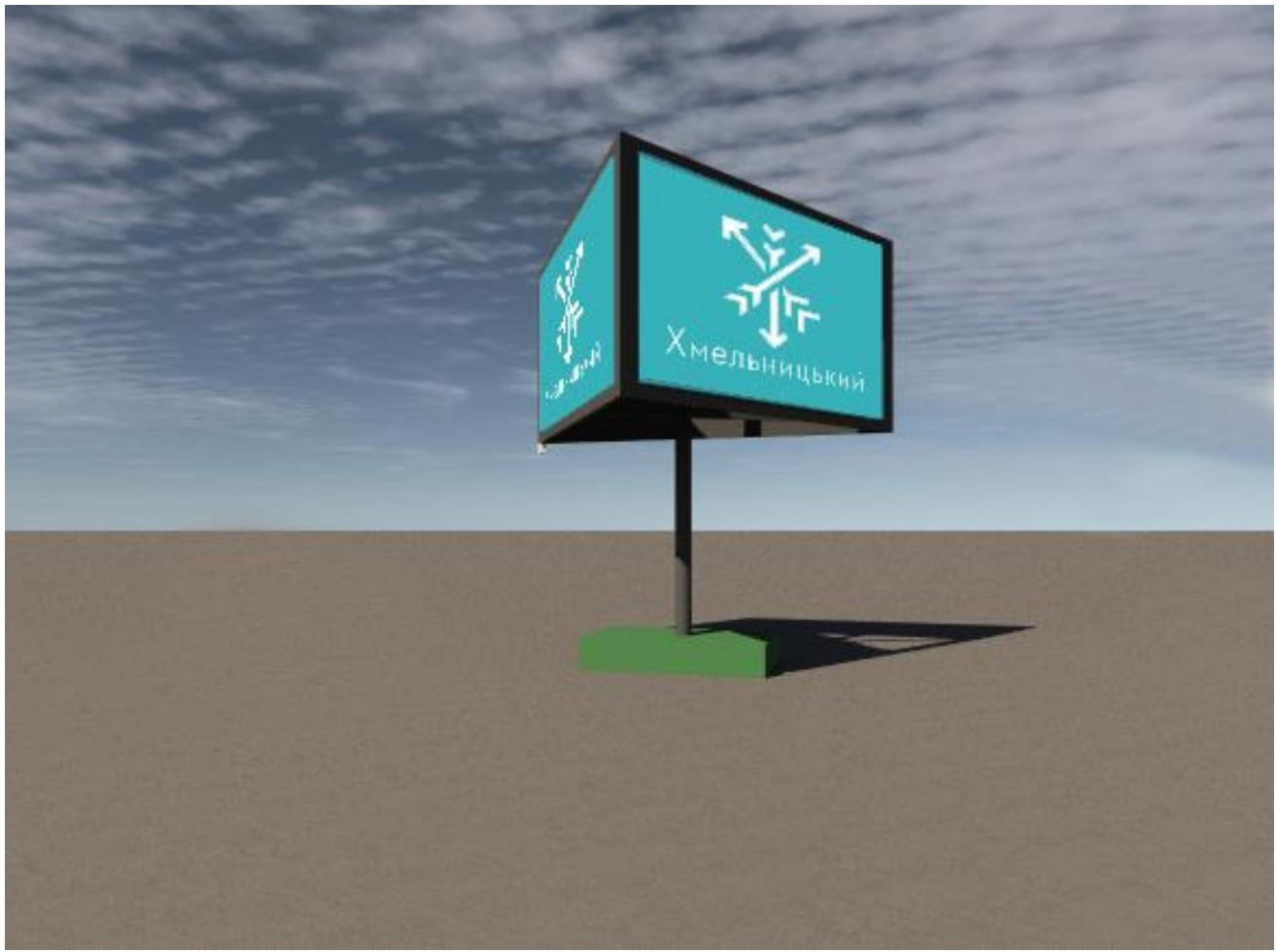
- власне зовнішнє.

Можливі технології зі змінним зображенням:

- призматрон;
- скроллер;
- інші технології автоматичної зміни зображення.

Рекламна конструкція не повинна мати видимих елементів з'єднання різних частин конструкції (торцеві поверхні конструкцій, кріплення освітлювальної фурнітури, з'єднання з фундаментним блоком тощо).





Біг-Борд (Білборд), тип 4. (книга)

Розміри

- розмір інформаційного поля – 3м х 6м.
- зовнішні габарити рекламної панелі – не більше ніж 3,4м х 6,4м.

Опорна стійка:

- виконана з круглої профільної труби (діаметр 0,273м);
- висота опорної стійки – від 3,5 м до 5 м (нижній край зовнішньої реклами, що розміщується над проїжджою частиною вулиць та доріг, у тому числі на мостах, естакадах тощо, повинно розміщуватись на висоті не менше ніж 5 метрів від поверхні дорожнього покриття);
- колір опорної стійки – чорний.

Встановлюється під прямим кутом до нижньої кромки рекламної панелі.

Фундаментний блок:

- при можливості заглиблений до рівня ґрунту з відновленням твердого покриття, трав'яного покриву та виконанням у повному обсязі інших робіт з благоустрою території, де розміщується рекламний засіб;
- колір фундаментного блоку – зелений.

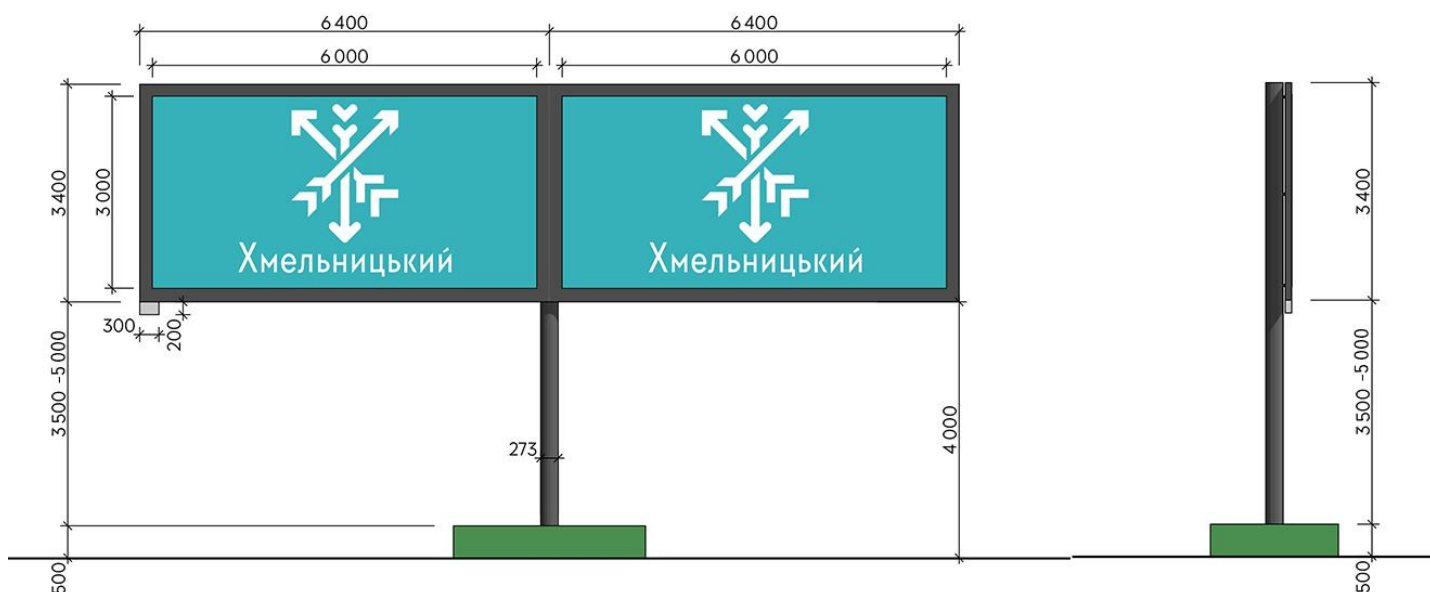
Підсвічування рекламної конструкції:

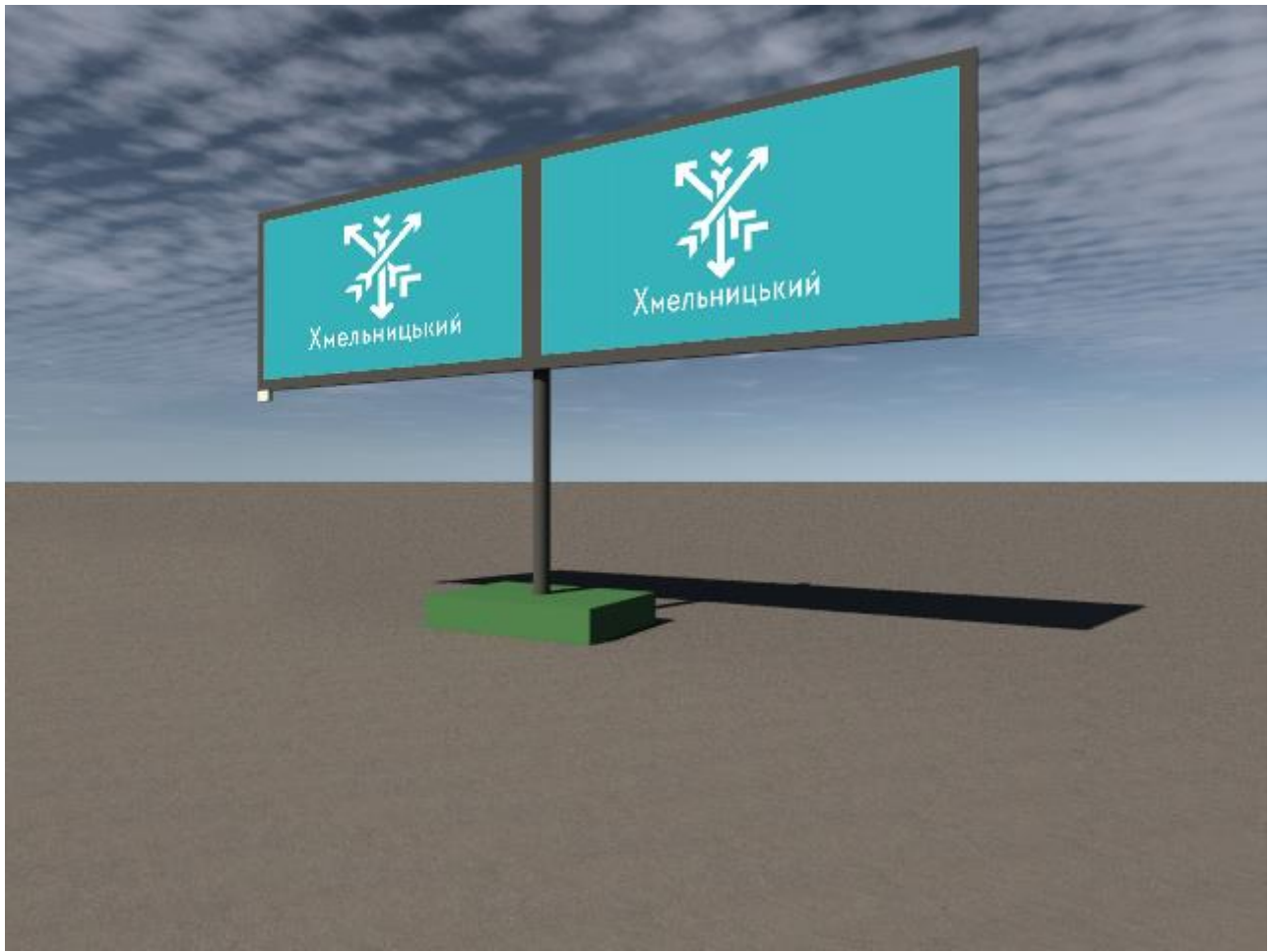
- власне зовнішнє.

Підсвічення має забезпечувати рівномірне освітлення рекламної площини у вечірній та нічний час. Не повинно засліплювати учасників дорожнього руху, а також освітлювати вікна житлових приміщень.

Можливі технології зі змінним зображенням:

- призматрон;
- скроллер;
- інші технології автоматичної зміни зображення.





Скролер – беклайт тип 1.

Розміри:

- розмір інформаційного поля не більше ніж – 3,7м x 2,7м.; 3,14м x 2,2м;
- зовнішні габарити рекламної панелі – не більше ніж 4,1м x 3,1м.

Опорна стійка:

- виконана з металу (облицьована композитними матеріалами, гартованим склом тощо);
- висота опорної стійки не більше ніж – 3 м;
- колір опорної стійки та коробу – сірий, графіт.

Встановлюється під прямим кутом до нижньої кромки рекламної панелі.

Фундаментний блок:

- заглиблений до рівня ґрунту з відновленням твердого покриття, трав'яного покрову та виконанням у повному обсязі інших робіт з благоустрою території, де розміщується рекламний засіб.

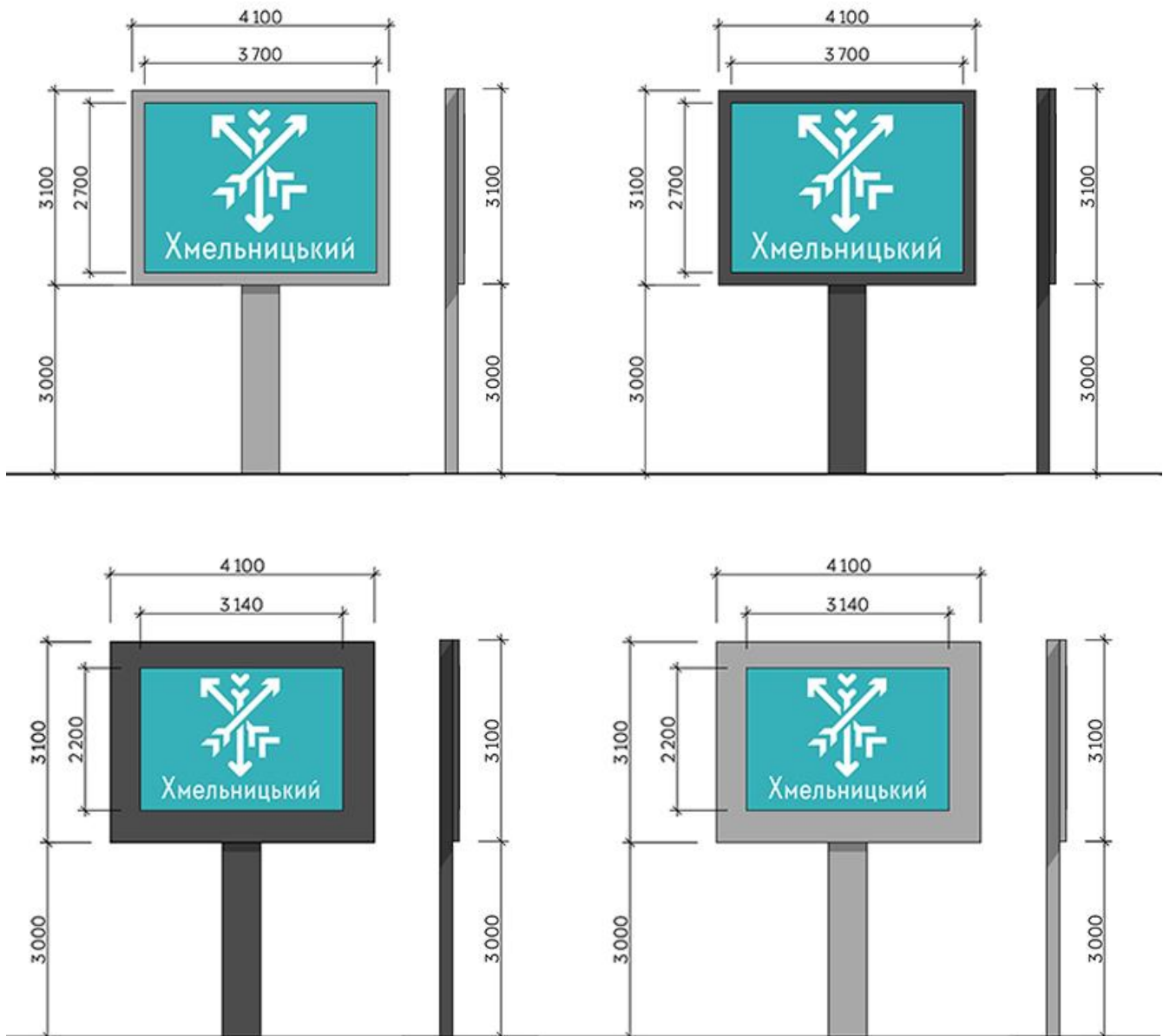
Підсвічування рекламної конструкції:

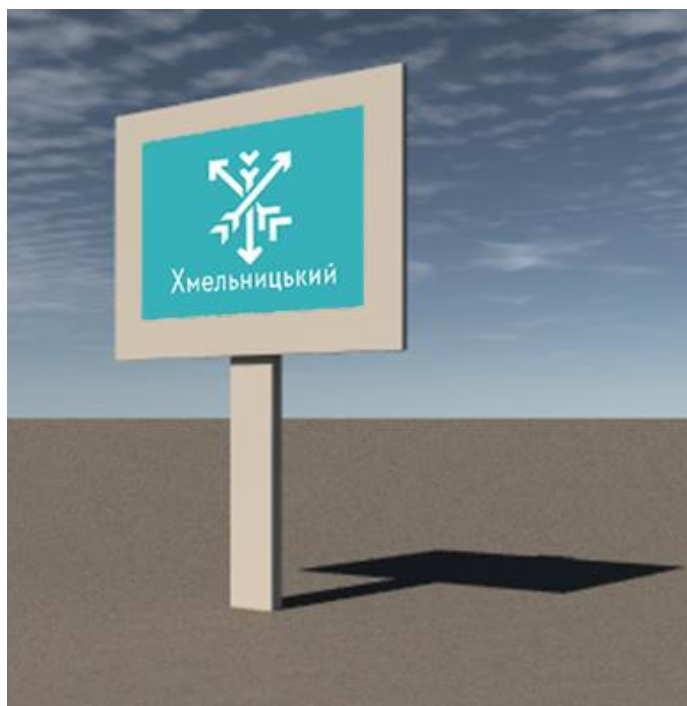
- власне внутрішнє.

Можливі технології зі змінним зображенням:

- скроллер;
- інші технології автоматичної зміни зображення.

Можливе виконання рекламної конструкції в одно та двосторонньому варіанті.





Скролер – беклайт тип 2. (прапорець)

Розміри:

- розмір інформаційного поля не більше ніж – 3,7м x 2,7м.; 3,14м x 2,2м;
- зовнішні габарити рекламної панелі – не більше ніж 4,1м x 3,1м.

Опорна стійка:

- виконана з металу (облицьована композитними матеріалами, гартованим склом тощо);
- висота опорної стійки не більше ніж – 3 м;
- допускається зміщення стійки від центральної осі рекламної панелі (в ліву або праву сторону);
- колір опорної стійки та коробу – сірий, графіт.

Встановлюється під прямим кутом до нижньої кромки рекламної панелі.

Фундаментний блок:

- заглиблений до рівня ґрунту з відновленням твердого покриття, трав'яного покриву та виконанням у повному обсязі інших робіт з благоустрою території, де розміщується рекламний засіб.

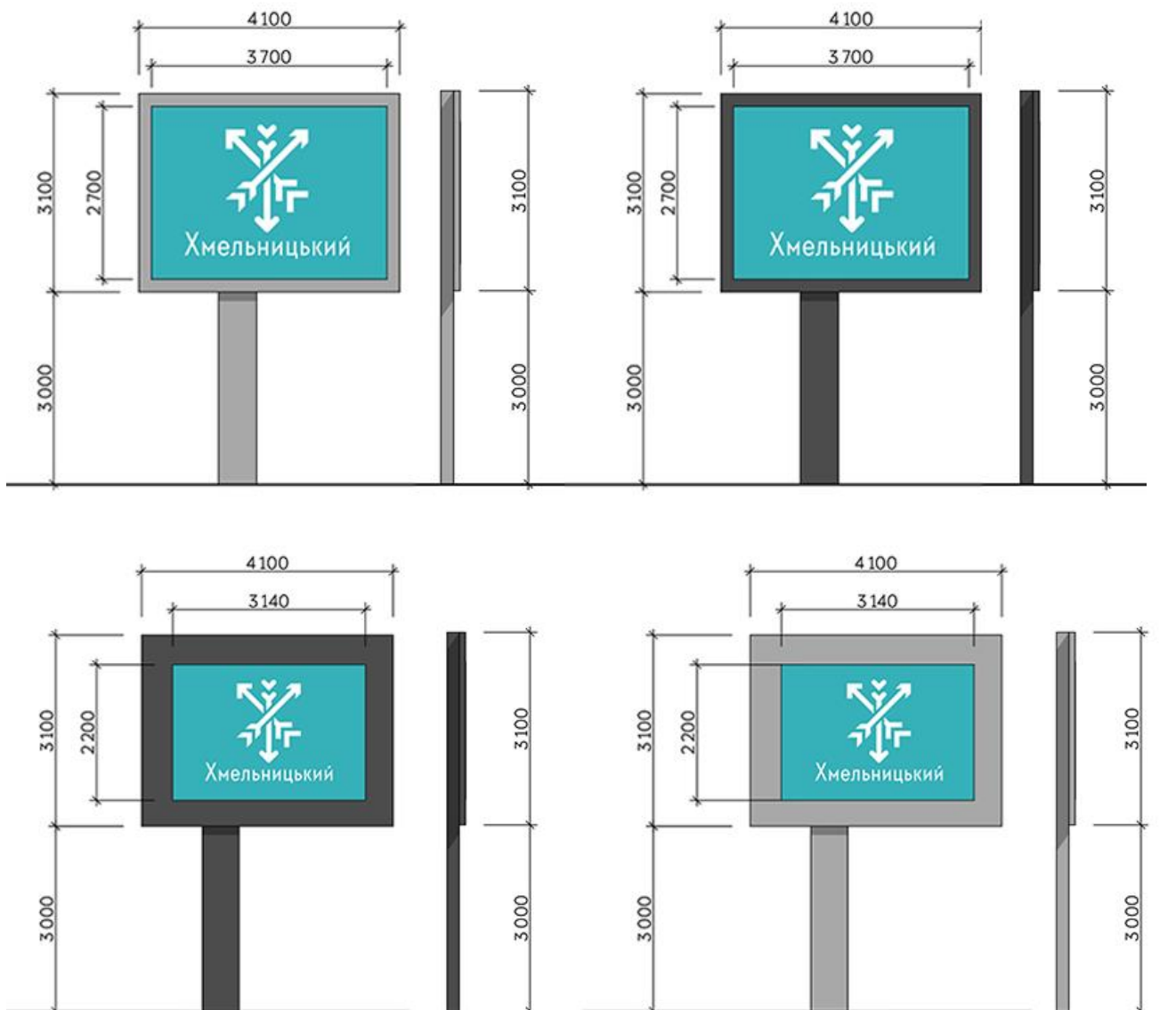
Підсвічування рекламної конструкції:

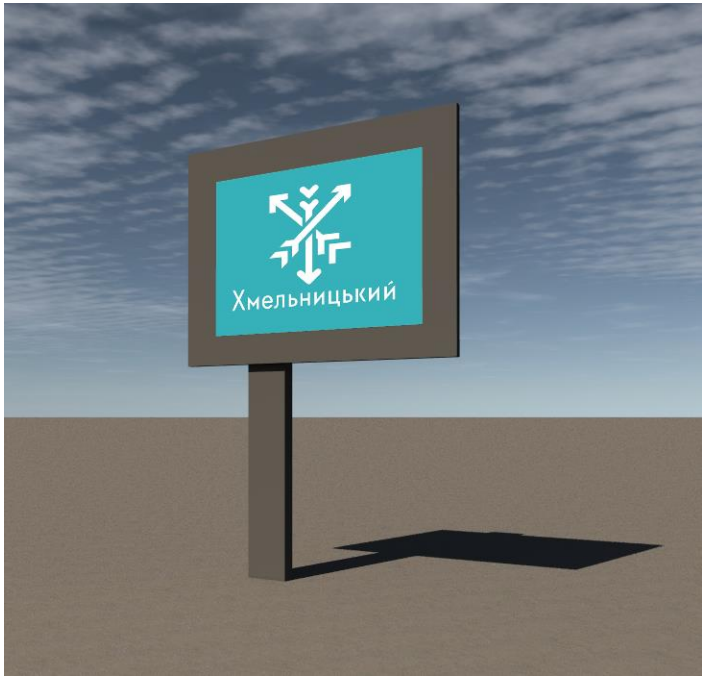
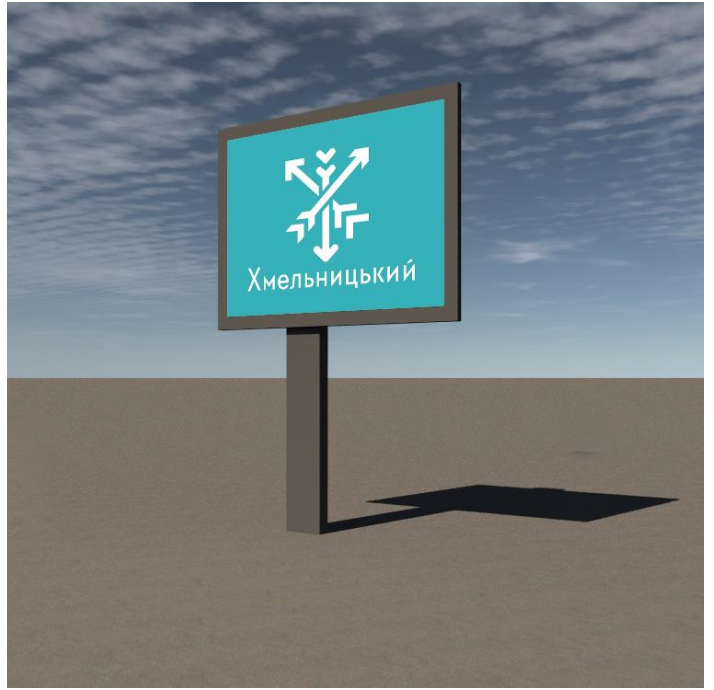
- власне внутрішнє.

Можливі технології зі змінним зображенням:

- скроллер;
- інші технології автоматичної зміни зображення.

Можливе виконання рекламної конструкції в одно та двосторонньому варіанті.





Сіті-лайт, тип 1.

Розміри:

- розмір інформаційного поля – 1,2м х 1,8м;
- зовнішні габарити рекламної панелі – 1,3м х 1,9м.

Опорна стійка:

- виконана з металу, метало пластика;
- висота опорної стійки – 0,65 м;
- колір опорної стійки та коробки – чорний, сірий.

Встановлюється під прямим кутом до нижньої кромки рекламної панелі.

Фундаментний блок:

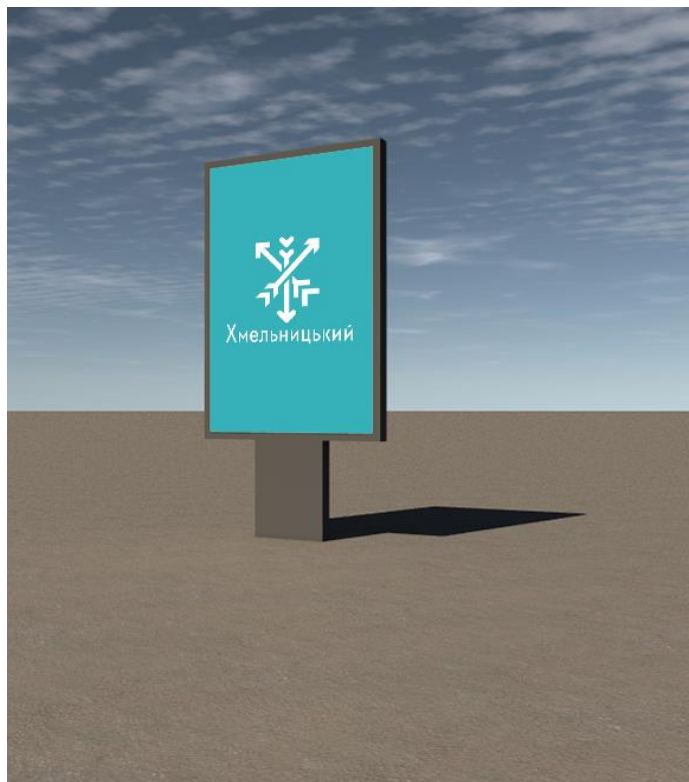
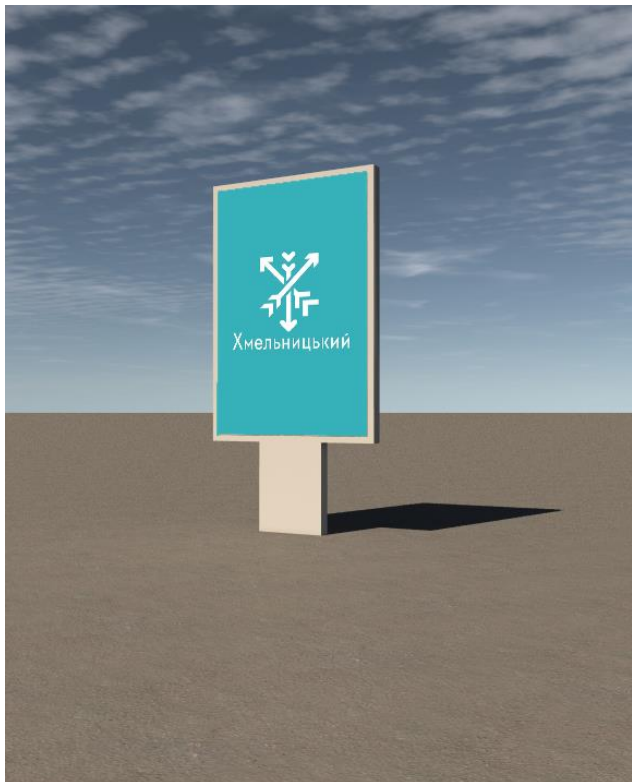
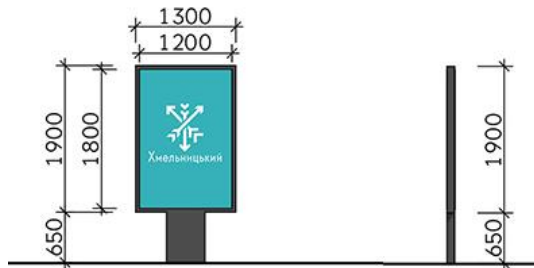
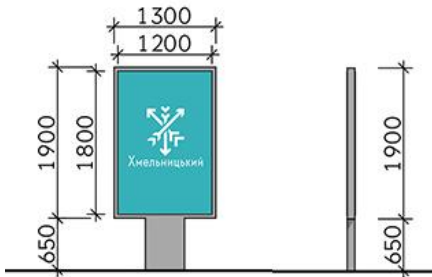
- заглиблений до рівня ґрунту з відновленням твердого покриття, трав'яного покрову та виконанням у повному обсязі інших робіт з благоустрою території, де розміщується рекламний засіб.

Підсвічування рекламної конструкції:

- власне внутрішнє.

Можливі технології зі змінним зображенням:

- призматрон;
- скроллер;
- інші технології автоматичної зміни зображення.



Сіті-лайт, тип 2.

Розміри:

- розмір інформаційного поля – 1,2м х 1,8м;
- зовнішні габарити рекламної панелі – 1,3м х 1,9м.

Опорна стійка:

- виконана з металу (облицьована композитними матеріалами, гартованим склом тощо);
- висота опорної стійки – 0,65 м;
- колір опорної стійки та коробки – чорний, сірий.

Встановлюється під прямим кутом до нижньої кромки рекламної панелі.

Фундаментний блок:

- заглиблений до рівня ґрунту з відновленням твердого покриття, трав'яного покрову та виконанням у повному обсязі інших робіт з благоустрою території, де розміщується рекламний засіб.

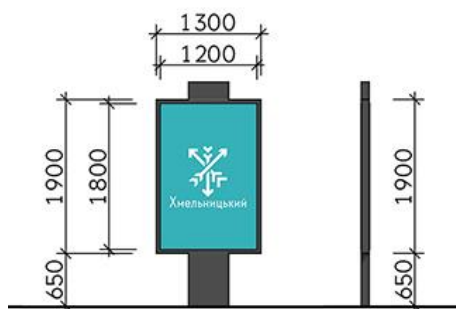
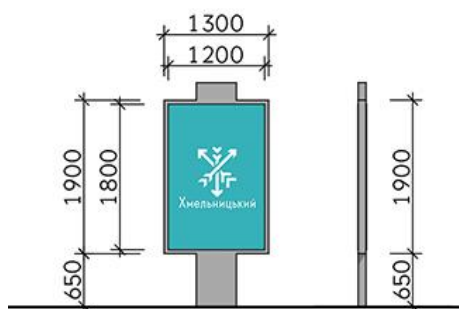
Підсвічування рекламної конструкції:

- власне внутрішнє.

Можливі технології зі змінним зображенням:

- призматрон;
- скроллер;
- інші технології автоматичної зміни зображення.

Можливе розміщення елементів декору на верхній частині конструкції (годинник тощо).



Сіті-лайт, тип 3.

Розміри:

- розмір інформаційного поля – 1,2м х 1,8м;
- зовнішні габарити рекламної панелі – 1,47м х 2,016м.

Опорна стійка:

- виконана з металу;
- висота опорної стійки – до 0,65 м.;
- колір опорної стійки – чорний, сірий.

Встановлюється під прямим кутом до нижньої кромки рекламної панелі.

Фундаментний блок:

- заглиблений до рівня ґрунту з відновленням твердого покриття, трав'яного покрову та виконанням у повному обсязі інших робіт з благоустрою території, де розміщується рекламний засіб.

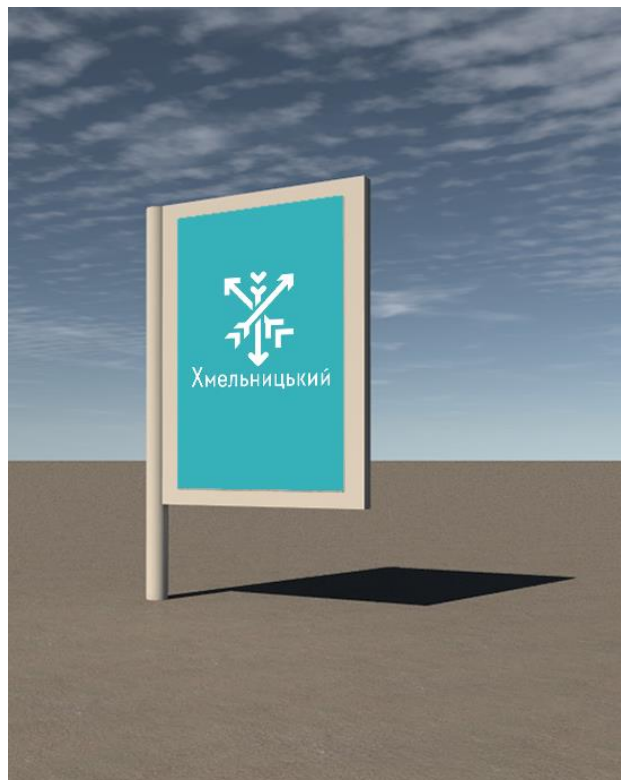
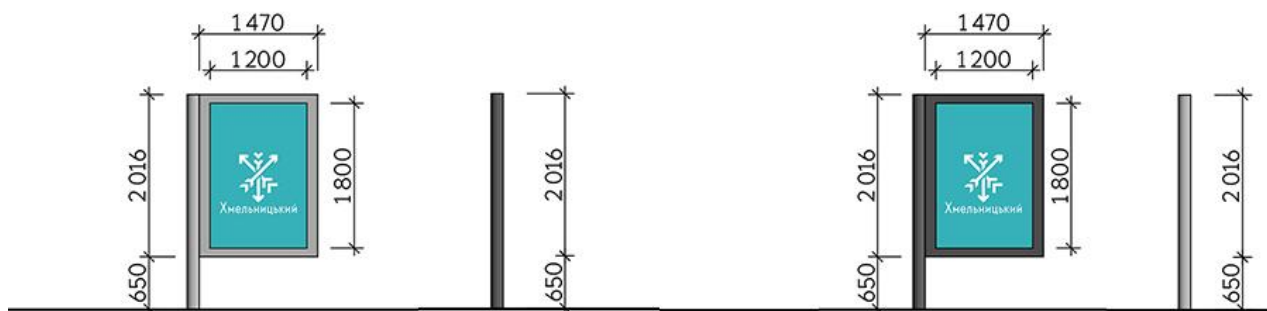
Підсвічування рекламної конструкції:

- власне внутрішнє.

Можливі технології зі змінним зображенням:

- призматрон;
- скроллер;

інші технології автоматичної зміни зображення.



Сіті-лайт, тип 4.

Розміри:

- розмір інформаційного поля – 1,2м x 1,8м;
- зовнішні габарити рекламної панелі – 1,3м x 1,9м.

Опорна стійка:

- виконана з металу;
- висота опорної стійки – 4,5м - 5м.;
- колір опорної стійки – чорна, срібляста.
- на верхній частині опорної стійки розміщується ліхтар;

Встановлюється під прямим кутом до нижньої кромки рекламної панелі.

Фундаментний блок:

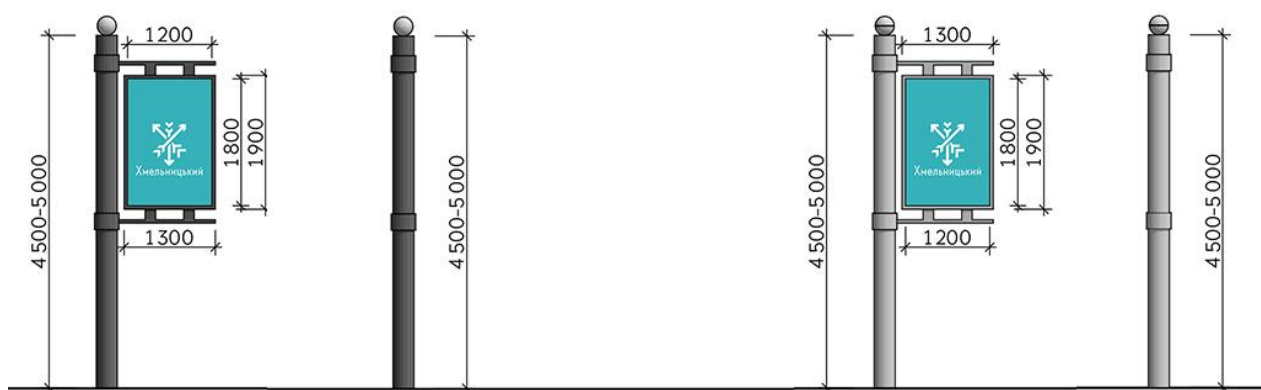
- заглиблений до рівня ґрунту з відновленням твердого покриття, трав'яного покриву та виконанням у повному обсязі інших робіт з благоустрою території, де розміщується рекламний засіб.

Підсвічування рекламної конструкції:

- власне внутрішнє.

Можливі технології зі змінним зображенням:

- призматрон;
- скроллер;
- інші технології автоматичної зміни зображення.



Сіті-лайт, тип 5.

Розміри:

- розмір інформаційного поля – 1,2м х 1,8м;
- зовнішні габарити рекламної панелі – 1,3м х 2,34м.

Опорна стійка:

- виконана з металу, метало пластика;
- висота опорної стійки – 0,44 м;
- колір опорної стійки та коробки – чорний, сірий.

Встановлюється під прямим кутом до нижньої кромки рекламної панелі.

Фундаментний блок:

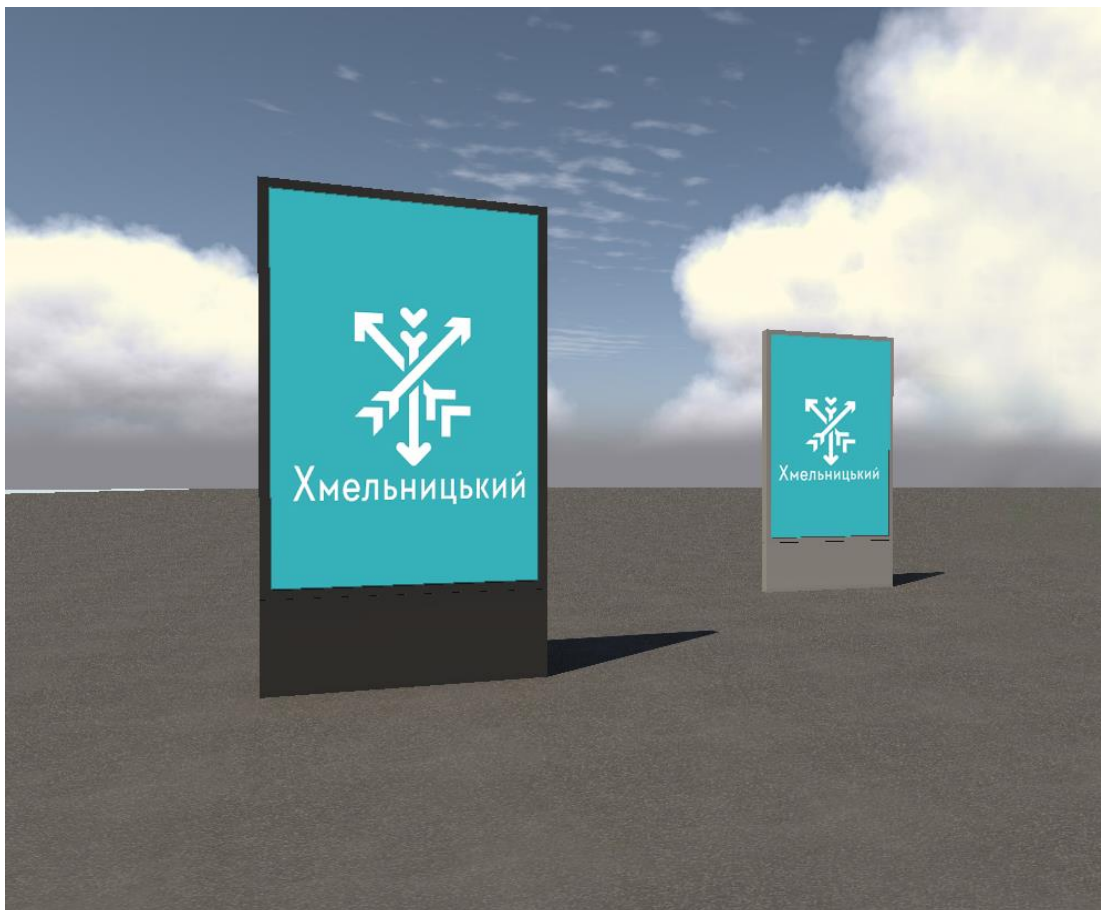
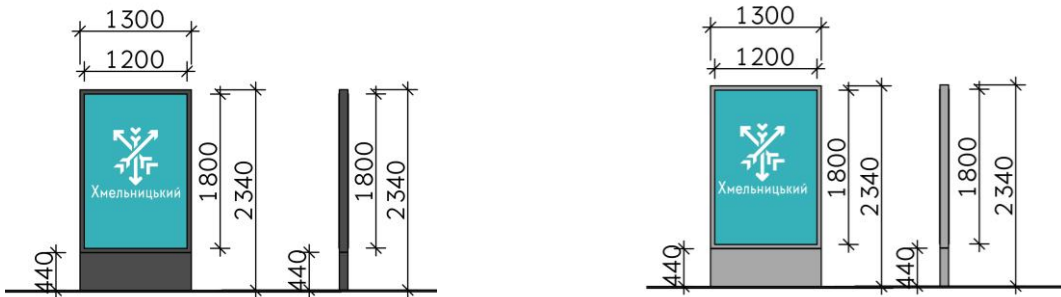
- заглиблений до рівня ґрунту з відновленням твердого покриття, трав'яного покриву та виконанням у повному обсязі інших робіт з благоустрою території, де розміщується рекламний засіб.

Підсвічування рекламної конструкції:

- власне внутрішнє.

Можливі технології зі змінним зображенням:

- призматрон;
- скроллер;
- інші технології автоматичної зміни зображення.



Трієдр

Розміри:

- розмір інформаційного поля – 1,17м x 1,77м;
- зовнішні габарити рекламної панелі – 1,4м x 1,9м;
- кількість рекламних панелей – 3 шт.

Опорна стійка:

- виконана з металу (облицьована композитними матеріалами, гартованим склом тощо);
- висота опорної стійки – 2,5м;
- колір опорної стійки – чорний, сріблястий.

Встановлюється під прямим кутом до нижньої кромки рекламної панелі.

Фундаментний блок:

- заглиблений до рівня ґрунту з відновленням твердого покриття, трав'яного покриву та виконанням у повному обсязі інших робіт з благоустрою території, де розміщується рекламний засіб.

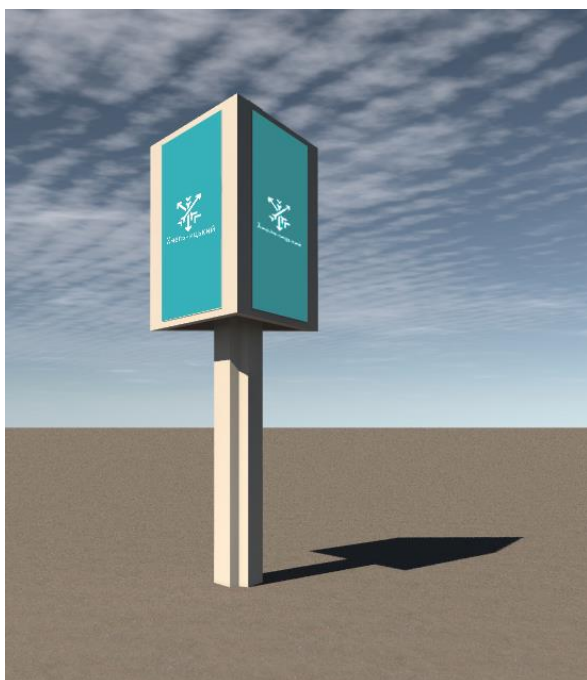
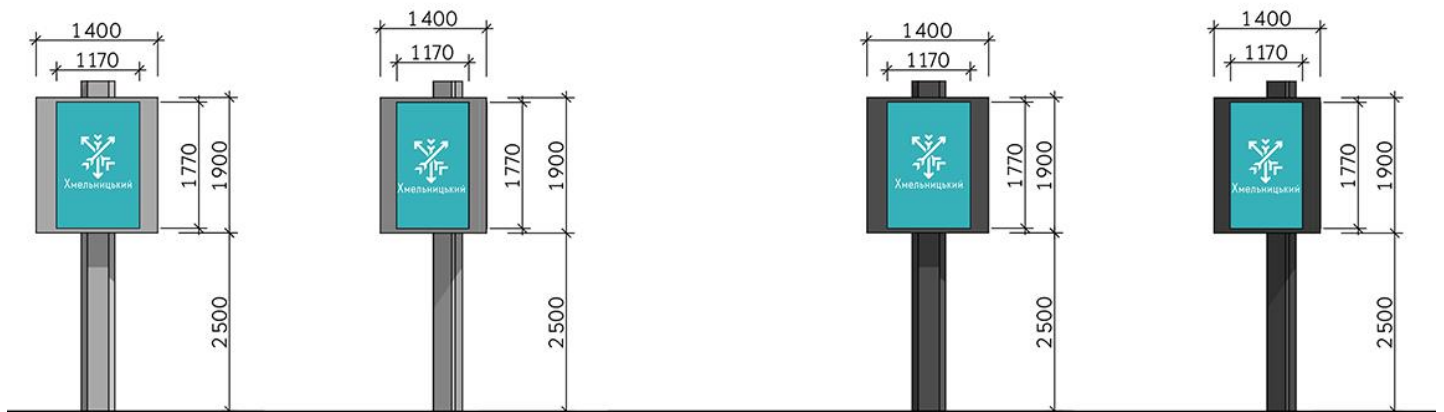
Підсвічування рекламної конструкції:

- власне внутрішнє.

Можливі технології зі змінним зображенням:

- призматрон;
- скроллер;
- інші технології автоматичної зміни зображення.

Виконання конструкції можливе в статичному та динамічному (обертання навколо власної осі) варіанті. Можливе розміщення елементів декору на верхній частині конструкції (годинник тощо).



Відео екран

Окремо встановлений рекламоносій, який дозволяє передавати і при необхідності, оперативно змінювати динамічну візуальну рекламну інформацію: слайд-шоу, відео ролик або пряму відео трансляцію.

Розміри:

- розміри інформаційного поля не більше ніж – 2,3м x 3м;
- зовнішні габарити рекламної панелі не більше ніж –2,8м x 3,5м.

Розміри інформаційного поля може бути змінено в залежності від місця його розміщення.

Опорна стійка:

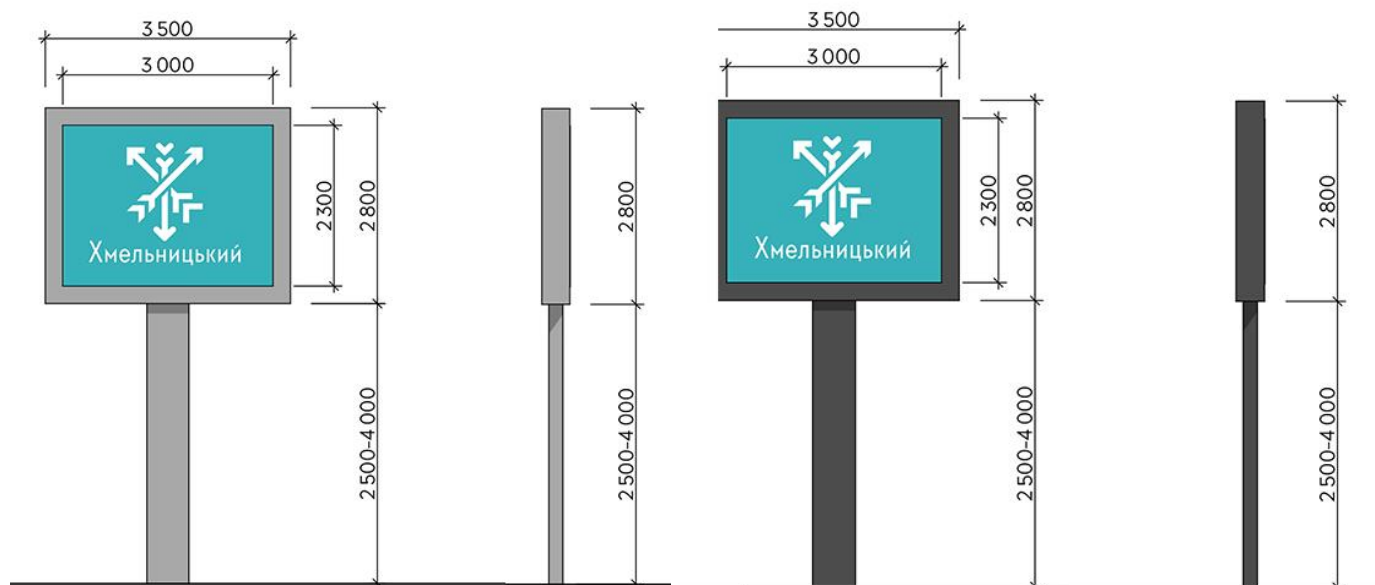
- виконана з металу (облицьована композитними матеріалами, гартованим склом тощо);
- висота опорної стійки – 2,5м – 4м;
- колір опорної стійки та коробу – сірий, чорний.

Встановлюється під прямим кутом до нижньої кромки рекламної панелі.

Може бути розміщений без опорної стійки (електронне табло) шляхом кріплення на будівлю, споруду.

Фундаментний блок:

- заглиблений до рівня ґрунту з відновленням твердого покриття, трав'яного покриву та виконанням у повному обсязі інших робіт з благоустрою території, де розміщується рекламний засіб.



Тумба (пілон)

Розміри:

- розмір інформаційного поля – 1,4м х 3м;
- зовнішні габарити рекламної панелі – 1,75м х 3,45м.

Опорна стійка:

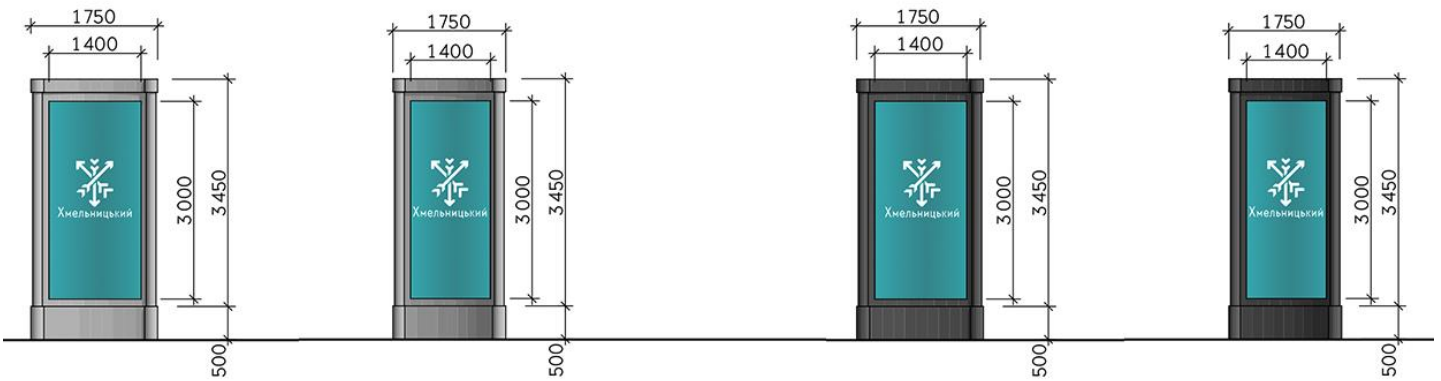
- виконана з металу, металопластика;
- висота опорної стійки – 0,5м;
- колір опорної стійки та коробки – сірий, графіт.

Фундаментний блок:

- заглиблений до рівня ґрунту з відновленням твердого покриття, трав'яного покрову та виконанням у повному обсязі інших робіт з благоустрою території, де розміщується рекламний засіб.

Підсвічування рекламної конструкції:

- власне внутрішнє.



Тумба (пілон) тип 2.

Розміри:

- розмір інформаційного поля – 1,4м x 3м;
- зовнішні габарити рекламної панелі – 1,75м x 3,45м.

Опорна стійка:

- виконана з металу, металопластика;
- висота опорної стійки – 0,5м;
- колір опорної стійки та коробки – сірий, графіт.

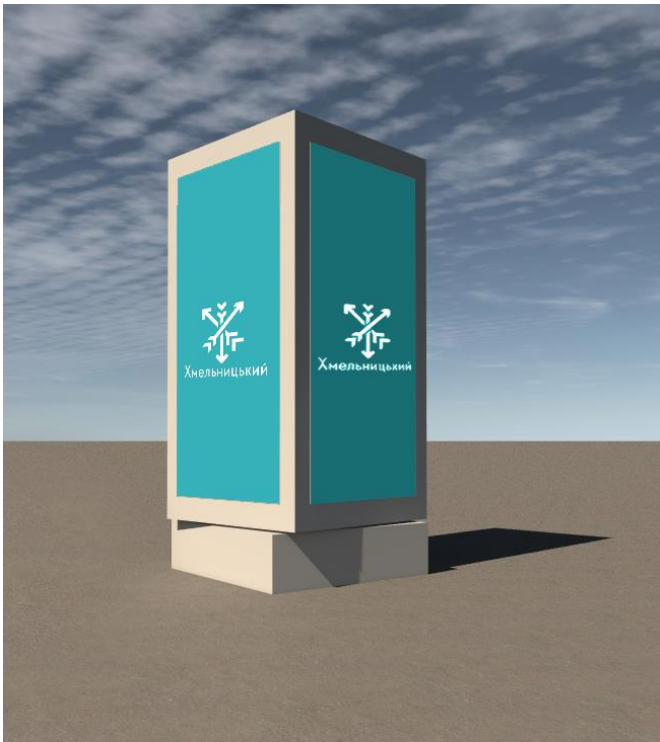
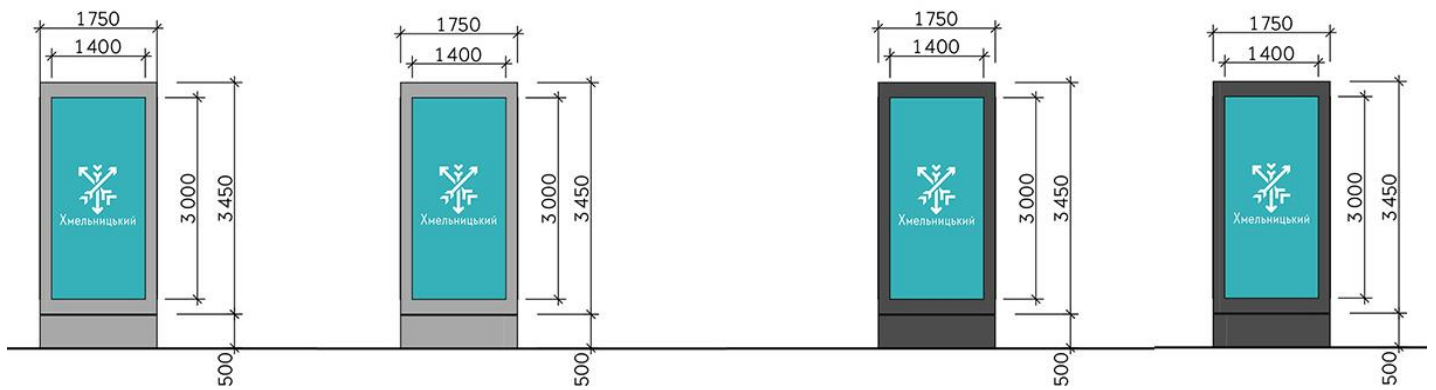
Фундаментний блок:

- заглиблений до рівня ґрунту з відновленням твердого покриття, трав'яного покриву та виконанням у повному обсязі інших робіт з благоустрою території, де розміщується рекламний засіб.

Підвічування рекламної конструкції:

- власне внутрішнє.

Конструкція виконується в динамічному варіанті (обертання навколо власної осі).



Тумба (пілон) тип 3.

Розміри:

- розмір інформаційного поля – 1,8м x 3,5м;
- зовнішні габарити рекламної панелі – 4,4м x 2,3м.

Опорна стійка:

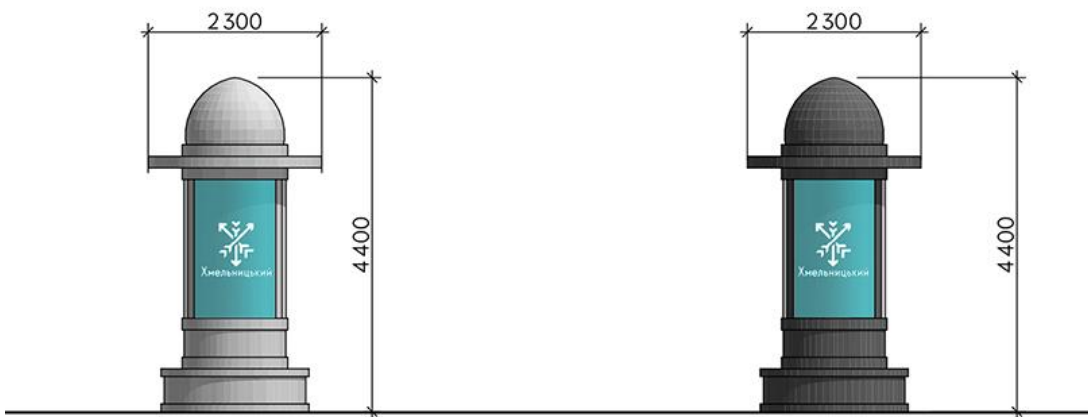
- виконана з металу, металопластика;
- колір опорної стійки та коробки – сірий, графіт.
- можливо декілька варіантів конструктивного рішення верхньої частини (купола).

Фундаментний блок:

- заглиблений до рівня ґрунту з відновленням твердого покриття, трав'яного покрову та виконанням у повному обсязі інших робіт з благоустрою території, де розміщується рекламний засіб.

Підсвічування рекламної конструкції:

- може мати власне внутрішнє або зовнішнє освітлення.



Стела (для бізнес-центрів та торговельних комплексів)

Рекламна конструкція, яка складається з окремих світлових коробів із назвою або рекламною інформацією власників (орендарів) приміщень бізнес-центрів та торговельних комплексів. Нагорі може бути розміщено великий світловий логотип торгового комплексу. Місця розміщення вибираються в безпосередній близькості від будівель або споруд з урахуванням максимальної видимості для покупців. Вони можуть бути одно-, дво та тристоронні і поєднувати різні технології рекламного виробництва, такі як світлові коробки, окремі світлові літери, неонova реклама, обшивка композитним матеріалом тощо.

Розміри:

- виконуються за індивідуальним проектом.

Фундаментний блок:

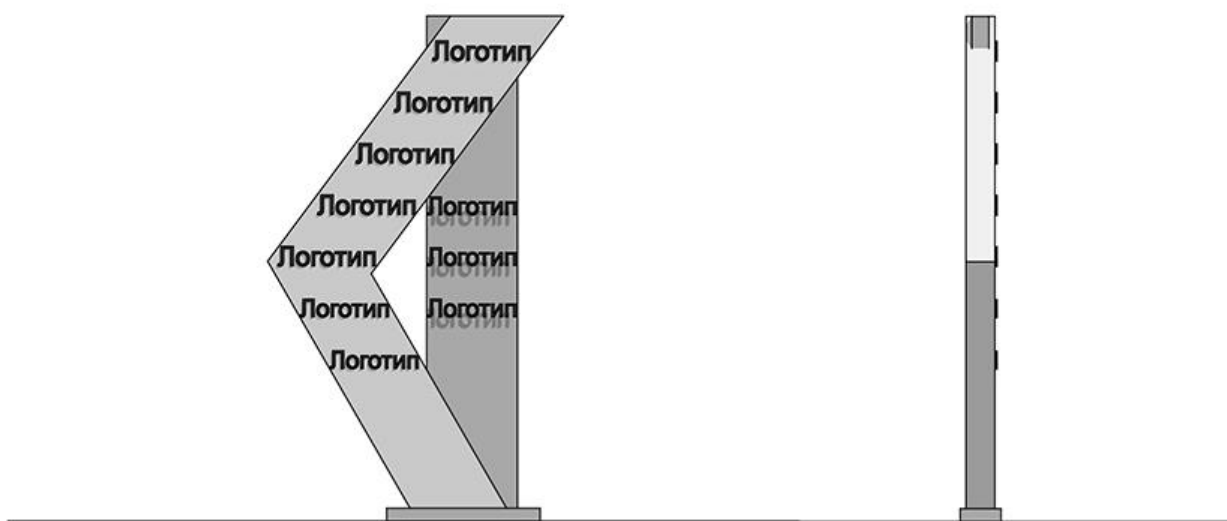
- заглиблений до рівня ґрунту з відновленням твердого покриття, трав'яного покриву та виконанням у повному обсязі інших робіт з благоустрою території, де розміщується рекламний засіб.

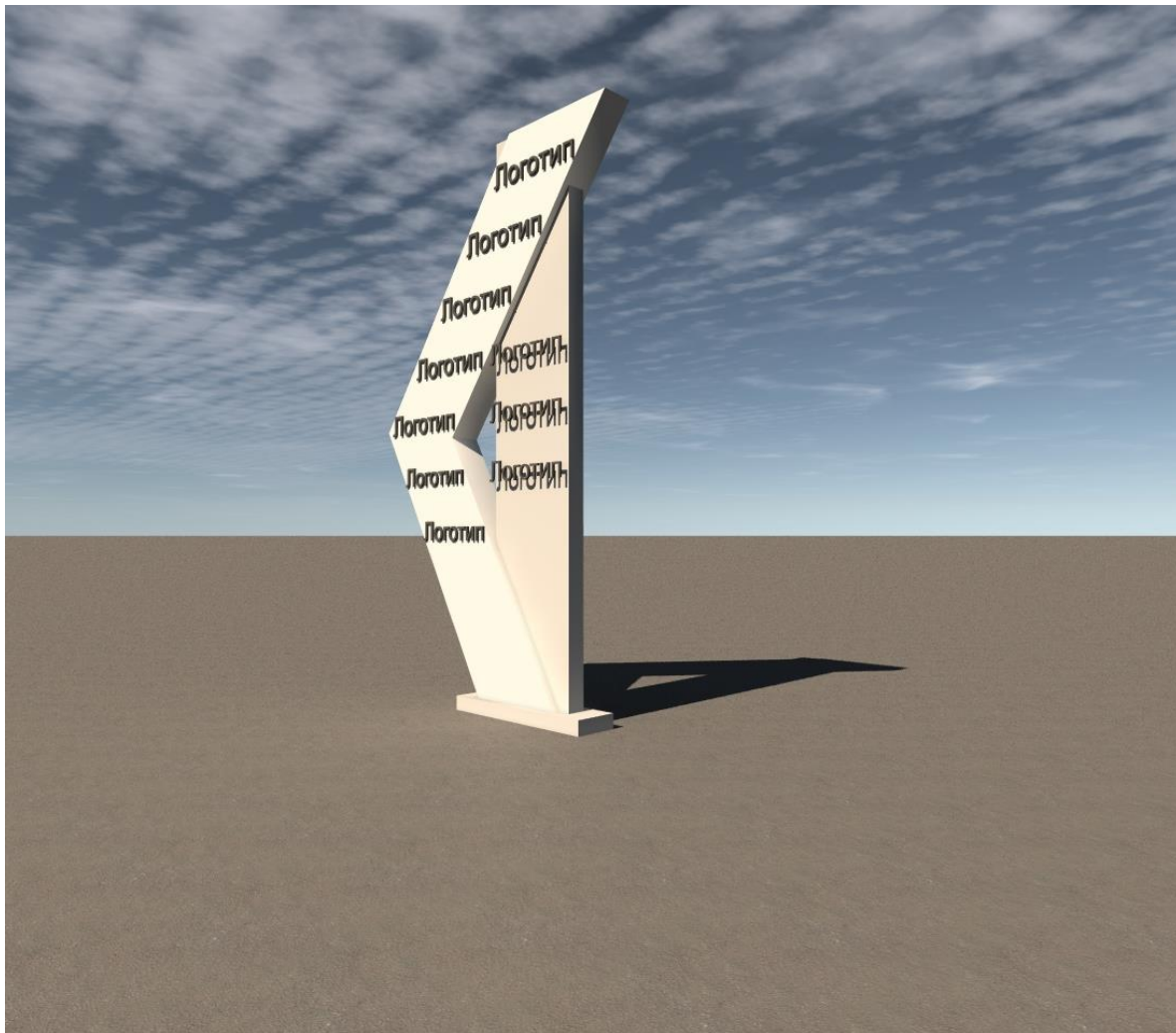
Підсвічування рекламної конструкції:

- власне внутрішнє.

Оскільки такі рекламні конструкції мають індивідуальний дизайн, то основною вимогою до них є гармонічне поєднання з існуючим стилем будівлі. Розташовуються такі конструкції максимально поблизу входу в будівлю для того, щоб допомагати відвідувачам орієнтуватися й знаходити необхідну організацію чи установу.

Використовується як альтернатива тендерам (виносні рекламні конструкції) та рекламі на фасаді будівель.





Інформаційний стенд

Розміри:

- розмір інформаційного поля – 1,5м x 1,5м;
- зовнішні габарити рекламної панелі – не більше 2м x 2м;

Розмір інформаційного поля може бути змінено в залежності від функціонального навантаження стенду.

Опорна стійка:

- висота конструкції – 2,585 м;
- колір опорної стійки та корпусу – сріблястий, відтінки чорного.

Встановлюється під прямим кутом до нижньої кромки рекламної панелі.

Фундаментний блок:

- заглиблений до рівня ґрунту з відновленням твердого покриття, трав'яного покриву та виконанням у повному обсязі інших робіт з благоустрою території, де розміщується рекламний засіб.

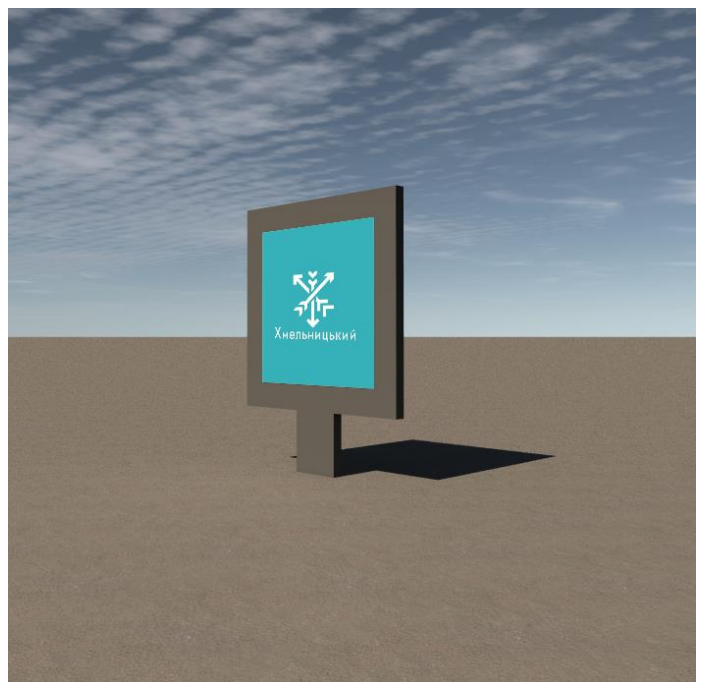
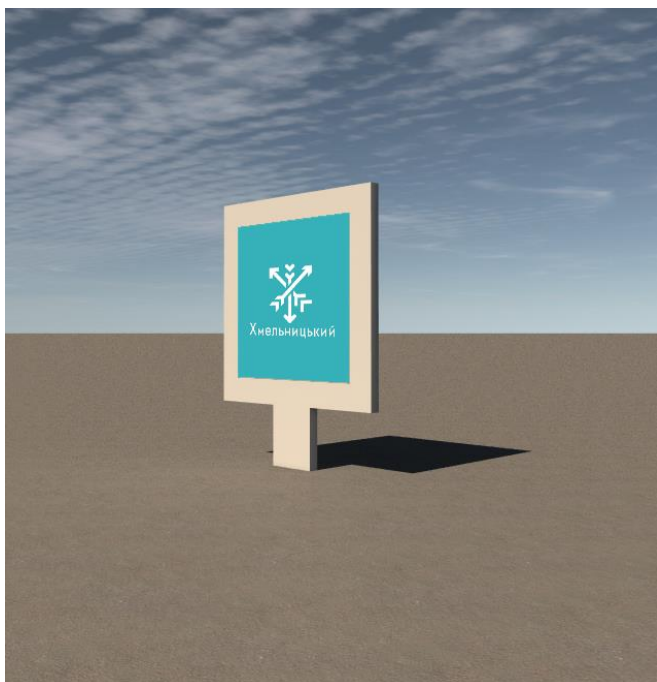
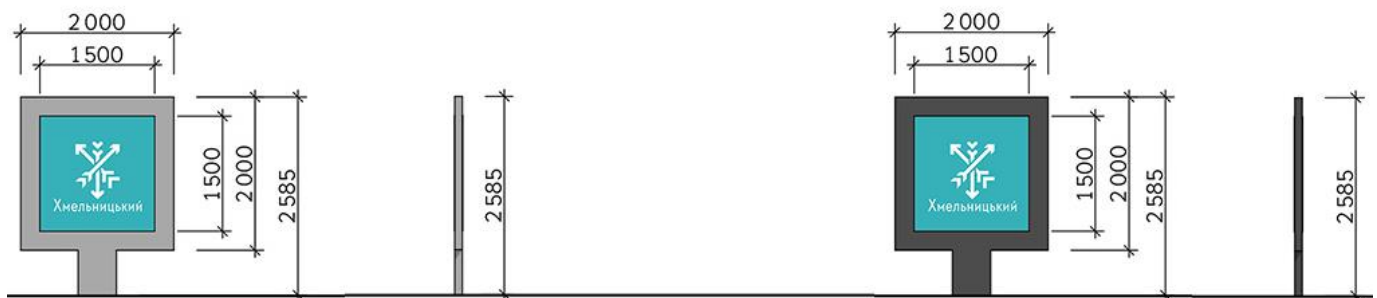
Підсвічування рекламної конструкції:

- власне внутрішнє.

Можливі технології зі змінним зображенням:

- призматрон;
- скроллер;
- інші технології автоматичної зміни зображення.

Можливе виконання рекламної конструкції в одно та двосторонньому варіанті.



Інформаційний вказівник

Розміри:

- розмір інформаційного поля – 0,18м x 0,63 м;
розмір інформаційного поля може бути змінено в залежності від функціонального навантаження вказівника. Напис виконаний шляхом лазерного фрезерування.

Опорна стійка:

- виконана з металевої труби, декорованої елементами ковки, литва;
- висота опорної стійки - 3 м;
- колір опорної стійки у – темна бронза, графіт.

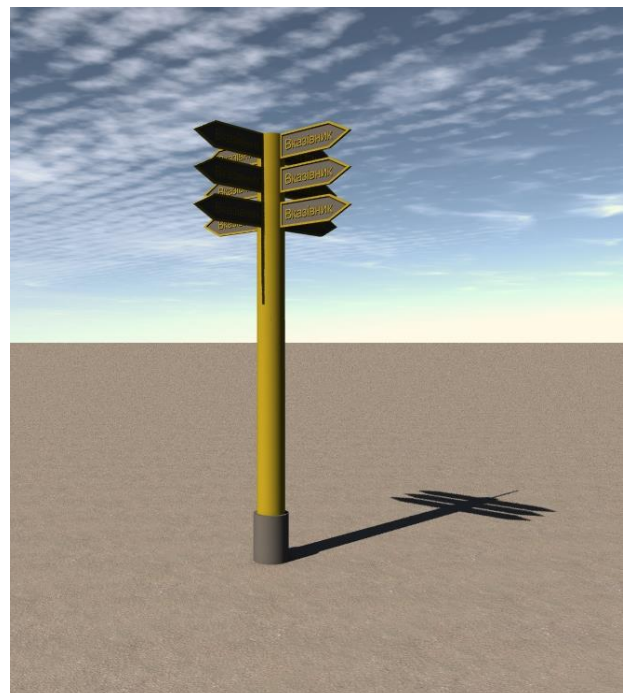
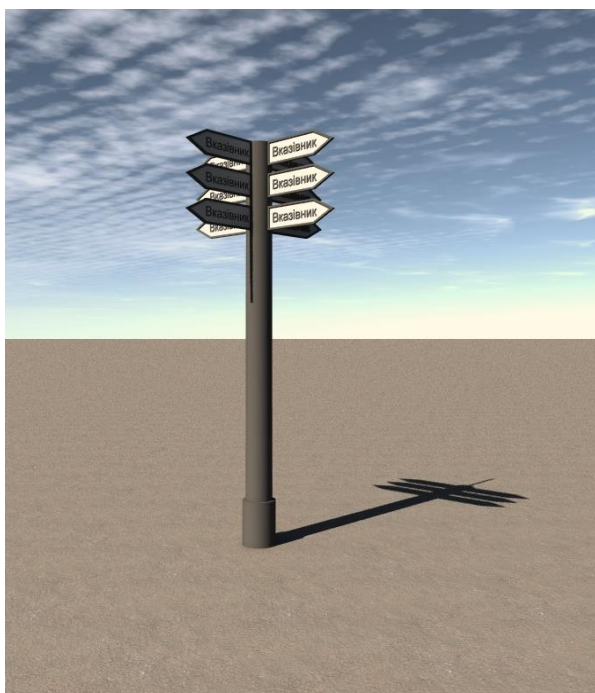
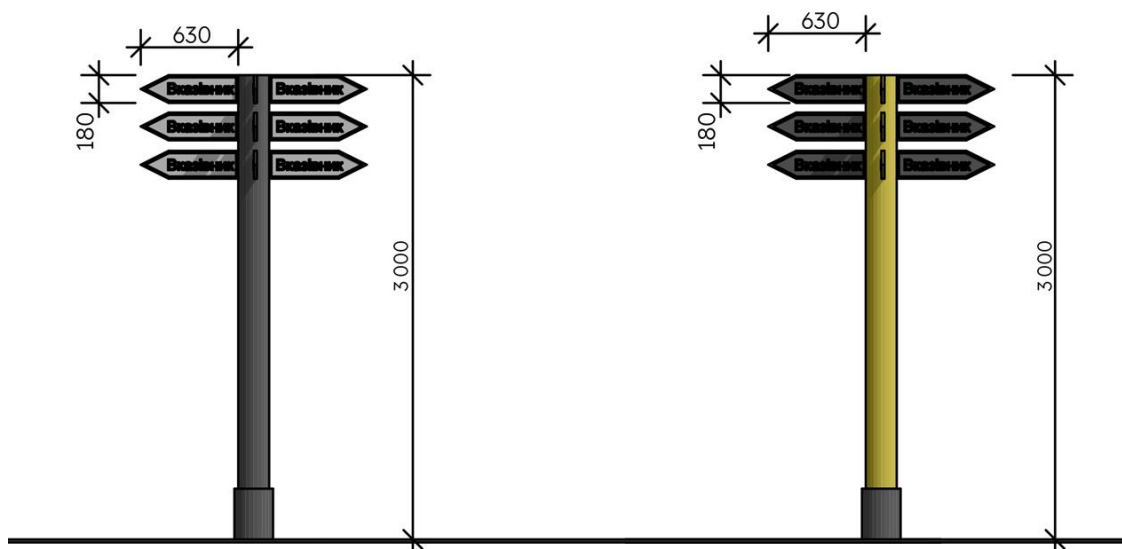
Фундаментний блок:

- заглиблений до рівня ґрунту з відновленням твердого покриття, трав'яного покриву та виконанням у повному обсязі інших робіт з благоустрою території, де розміщується рекламний засіб.

Підсвічування рекламної конструкції:

- можливе застосування зовнішнього освітлення (елементи освітлення вмонтовані в наземне покриття).

Можливе виконання в одно- та двосторонньому варіанті.



Прапорові композиції

Стационарні спеціальні конструкції із символікою розповсюджувачів зовнішньої реклами (товарні знаки, скорочені найменування тощо), що складаються з основи, одного або декількох флагштоків (стійок) і в'язких полотнищ.

Розміри:

- розмір інформаційного поля – 1,00 м x 3,00 м

Розмір інформаційного поля може бути змінено в залежності від функціонального навантаження прапора.

Опорна стійка:

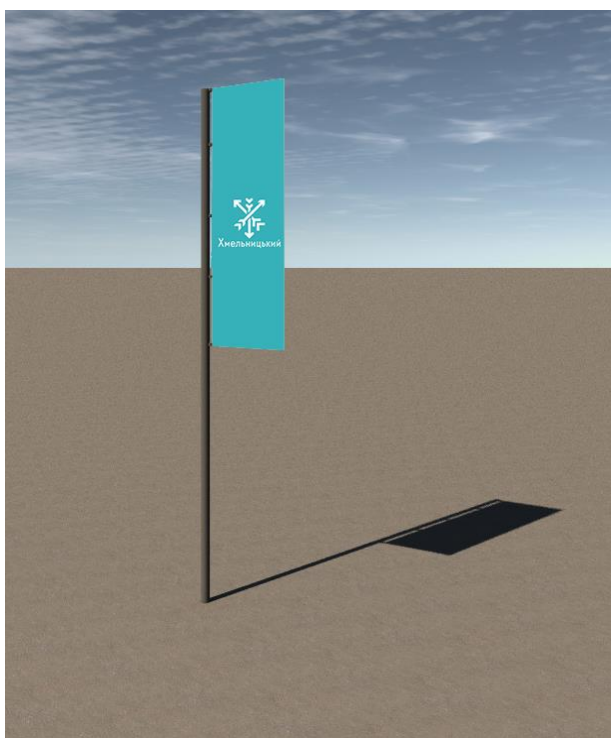
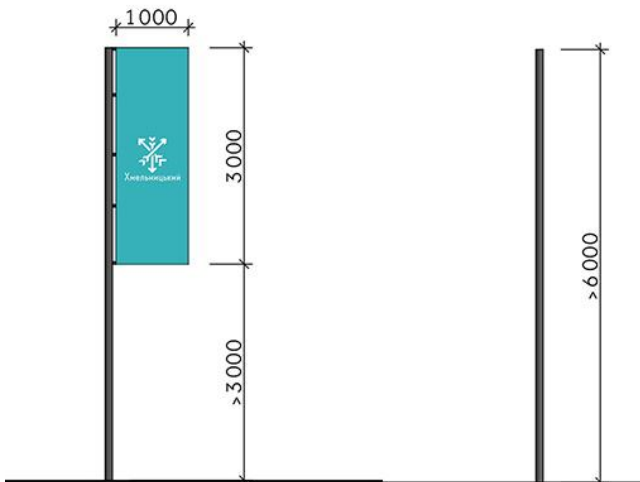
- виконана з металевої труби;
- висота опорної стійки більше 6 м;
- колір опорної стійки – сірий, графіт;
- флагшток зі шнуром в середині труби і горизонтальною поперечиною прикріпленою згори до обертового цоколя, яка зберігає прапор у розгорнутому вигляді.

Фундаментний блок:

- заглиблений до рівня ґрунту з відновленням твердого покриття, трав'яного покриву та виконанням у повному обсязі інших робіт з благоустрою території, де розміщується рекламний засіб.

Підсвічування рекламної конструкції:

- можливе застосування зовнішнього освітлення.



Вуличні меблі Реклама на урнах (бін-бокс)

Як правило рекламні урни розміщуються в центральній частині міста, уздовж тротуарів, на площах або біля магазинів. На лицьовій і тильній стороні розміщується рекламний постер із внутрішньою підсвіткою. У середній частині, між постерами, знаходиться сміттевий контейнер, який вільно висувається для звільнення від побутових відходів.

Переваги:

- ефект новизни;
- сучасний зовнішній вигляд;
- наявність двох рекламних поверхонь з внутрішньою підсвіткою;
- безпосередній контакт споживача з носієм;
- рекламні урни можуть бути відмінним доповненням до зупинкових павільйонів;
- установка в місцях найбільшої прохідності потенційних споживачів;
- позитивне сприйняття споживачами даної рекламної конструкції, тому що вона відповідає за екологічні проблеми міста.

Розміри:

- розмір інформаційного поля – 0,65 м x 0,85 м
- зовнішні габарити рекламної панелі – 0,86 м x 1,06 м

Конструкція:

- короб металевий, зварний подвійний;
- в стулках закріплено оргскло або полікарбонат.

Передбачено прихований замок з ключем на одному з торців. Середня частина рекламної урни, включаючи контейнер для сміття, являють собою зварену металеву конструкцію, стулки бін-боксу виготовляються з елегантного алюмінієвого профілю з внутрішніми ребрами жорсткості.

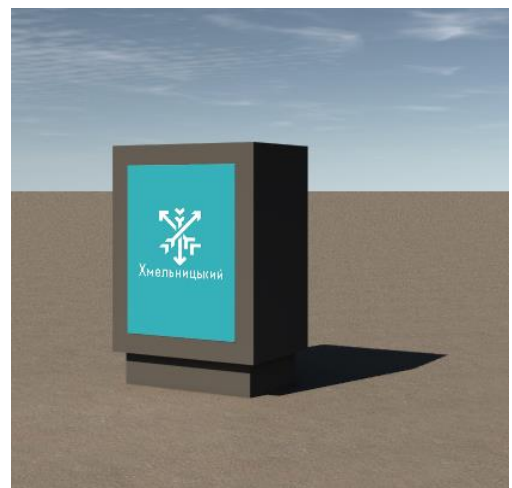
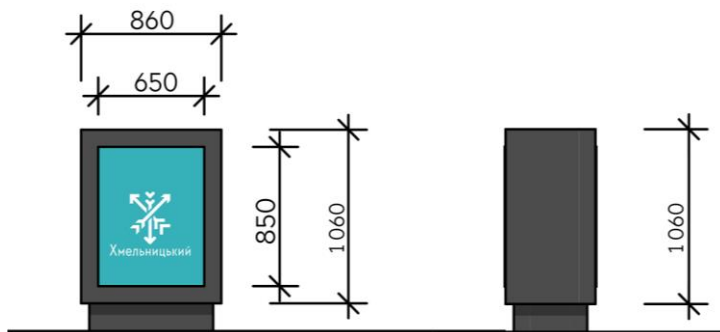
Допускається застосування системи натягу банера в статичних бін-боксах (у випадку, якщо відмовитися від використання скла).

Фундаментний блок:

- заглиблений до рівня ґрунту з відновленням твердого покриття, трав'яного покриву та виконанням у повному обсязі інших робіт з благоустрою території, де розміщується рекламний засіб.

Підсвічування рекламної конструкції:

- власне внутрішнє.



Виносна конструкція (штендер)

Тимчасова спеціальна конструкція, яка розміщується розповсюджувачами зовнішньої реклами в години їх роботи та рекламує їх товари чи послуги. Пружинний двосторонній штендер має вільне обертання вперед-назад.

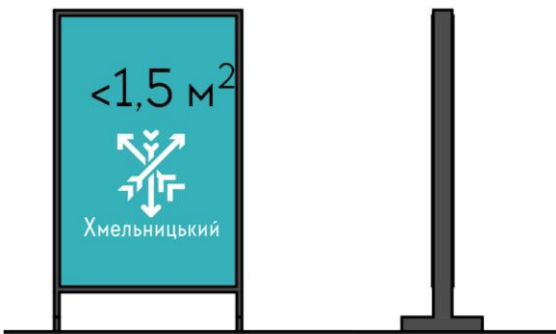
Розміри:

- розмір інформаційного поля не повинен перевищувати 1,5 кв.м

Підсвічування рекламної конструкції:

- не повинні мати власного підсвічування.

Штендера розміщуються на відстані не більше 3 м від входу в приміщення і не повинні перешкоджати руху пішоходів. Не допускається розміщення штендера як додаткової спеціальної конструкції при наявності вітрин з вільним оглядом з тротуару або вивіски.



Окремо встановлена конструкція (зупинковий павільйон)

Конструкція може бути розташована у будь-якій частині міста відповідно до схем розташування зупинок транспорту загального користування.

Розміри:

- розмір інформаційного поля – 1,2 м х 1,8 м;
- зовнішні габарити рекламної панелі - 1,36 м х 1,98 м;
- розмір інформаційного поля для некомерційної інформації (карта міста з нанесенням схеми руху громадського транспорту) – 0,85 м х 1,1 м.

Зупинковий павільйон

- виконаний з металу, безпечного скла, безпечного пластику.

Фундаментний блок:

- заглиблений до рівня ґрунту з відновленням твердого покриття, трав'яного покриву та виконанням у повному обсязі інших робіт з благоустрою території, де розміщується рекламний засіб.

Підсвічування рекламної конструкції:

- власне внутрішнє.

Можливі технології зі змінним зображенням:

- скроллер;
- інші технології автоматичної зміни зображення.

