

Дизайн-код вулиці Кам'янецької

Архітектурно – художня концепція



Хмельницька
міська рада



УПРАВЛІННЯ АРХІТЕКТУРИ ТА МІСТОБУДУВАННЯ
ХМЕЛЬНИЦЬКОЇ МІСЬКОЇ РАДИ

ДОВІДКА

05

Історична довідка, історична фотофіксація, фотофіксія існуючого стану, визначення дизайн – коду, приклади інших міст

ВИВІСКИ

09

Вивіски з окремих об'ємних літер, вивіски з окремих об'ємних літер на прозорій підкладці, вивіски на підкладці, вивіски на торговельних центрах, панелі – кронштейни, вітринні вивіски, маркізи. таблички, загальні покажчики, правила розміщення вивісок

ВУЛИЦЯ КАМ'ЯНЕЦЬКА

24

Фрагмент з історико – архітектурного опорного плану

Перелік пам'яток та об'єктів культурної спадщини по вулиці Кам'янецькій

Рекомендації щодо розміщення вивісок та навісів

Схеми розміщення вивісок по вулиці Кам'янецькій. Умовні позначення на схемах розміщення вивісок

ДИЗАЙН-КОД ВУЛИЦІ

32

Перелік будівель

ДЖЕРЕЛА

104

Перелік будівель

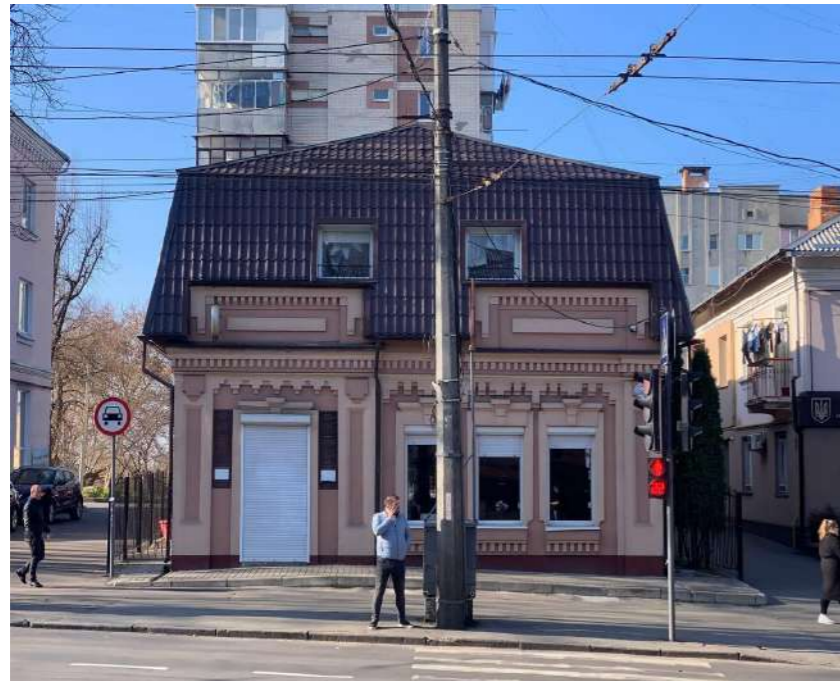
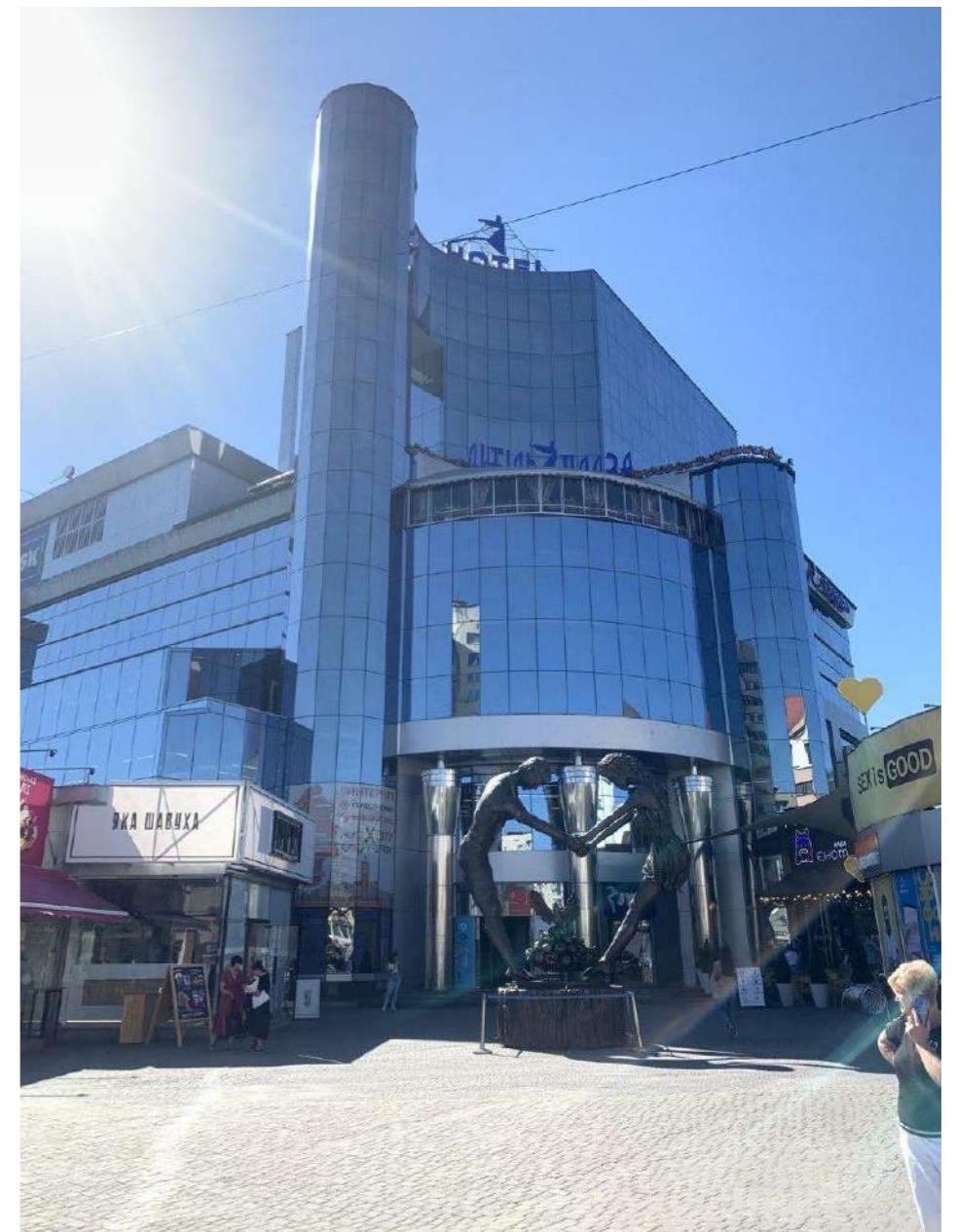
Кам`янецька, 2	32
Кам`янецька, 3	34
Кам`янецька, 11	36
Кам`янецька, 12	38
Кам`янецька, 13	40
Кам`янецька, 14	42
Кам`янецька, 16	45
Кам`янецька, 17	46
Кам`янецька, 18	47
Кам`янецька, 19-А, 19-Б, 19/1-А, 19/1-Б	48
Кам`янецька, 20	50
Кам`янецька, 37	52
Кам`янецька, 38	53
Кам`янецька, 43	55
Кам`янецька, 43/1	57
Кам`янецька, 45	58
Кам`янецька, 46	60
Кам`янецька, 47/1	61
Кам`янецька, 48	63
Кам`янецька, 49/1	65
Кам`янецька, 50	67
Кам`янецька, 50/1	68
Кам`янецька, 51	69
Кам`янецька, 52	70
Кам`янецька, 54	72
Кам`янецька, 55	74
Кам`янецька, 56	75

Кам`янецька, 57.....	76
Кам`янецька, 58	77
Кам`янецька, 58/1	78
Кам`янецька, 60	79
Кам`янецька, 61/1	80
Кам`янецька, 62	82
Кам`янецька, 63	83
Кам`янецька, 64	85
Кам`янецька, 65	86
Кам`янецька, 66	87
Кам`янецька, 67 – 71	88
Кам`янецька, 70	89
Кам`янецька, 72	90
Кам`янецька, 76	91
Кам`янецька, 78	92
Кам`янецька, 82	93
Кам`янецька, 84	95
Героїв Маріуполя, 7	96
Героїв Маріуполя, 9	93
Героїв Маріуполя, 20	88
Героїв Маріуполя, 24	97
Подільська, 25	99
Прибузька, 2	100
Староміська, 21	102



Вулиця Кам'янецька — одна з головних магістралей міста Хмельницького, що пролягає від берегів Південного Бугу до південної околиці міста (мікрорайон Ружична). Вулицю Кам'янецьку по праву можна було б внести до книги рекордів Хмельницького і причому двічі. По-перше, це найдовша вулиця міста, яка простягнулася майже на 7 км. По-друге, Кам'янецька — найстаріша вулиця міста. Вона існує фактично з моменту виникнення поселення Плоскирів, яке розташувалося на суходолі серед прибузьких боліт. Дорога, що вела з Кам'янця-Подільського на Волинь, перетинала річку Південний Буг саме в районі Плоскуріва. Частина Кам'янецької дороги стала вулицею поселення, а на місці її перетину з річкою була насипана гребля і побудований міст. Вже на першому відомому плані Проскуріва (1800 р.) Кам'янецька чітко позначена як одна з двох існуючих магістралей міста під назвою «Поштова дорога на Кам'янець». Від другої половини XIX століття вулиця вже фігурує як Кам'янецька. Ближче до річки, в районі перехрестя Кам'янецької та Староміської, де нині височать корпуси кооперативного технікуму та універмагу «Юність», розташовувалися єврейські квартали з одноповерховою хаотичною забудовою. Майже 300 років тому серед тих непоказних будиночків (приблизно на місці технікуму) виділялася дерев'яна споруда заїжджого двору. Подорожні, які проїздили через Плоскирів, зупинялися тут на ніч не тому, що цей двір був найкращим у місті, — просто іншого в той час не існувало. Ще років п'ятдесят тому Кам'янецька виглядала зовсім по-іншому: одно і двоповерхові будинки щільною забудовою тягнулися по обидва боки вулиці від берегів Бугу до залізничного полотна. Нині збереглася лише незначна частина тих старих будинків, побудованих проскурівським купецтвом наприкінці XIX — початку XX ст. У 1960-х роках Кам'янецьку цілком перебудували: на місці старих будинків звели п'ятиповерхівки, замість бруківки поклали асфальт, уздовж тротуарів встановили сучасні ліхтарі. Ще з XVIII століття на перехресті Кам'янецької та Подільської сполучалися дві найголовніші магістралі Проскурова — поштові дороги на Летичів та Кам'янець-Подільський. У XIX столітті їх перетворилися на центральні вулиці — Олександрівську (нині — Проскурівська) і Кам'янецьку. Біля перехрестя розташовувалися церква, базар, в'язниця і повітове казначейство.







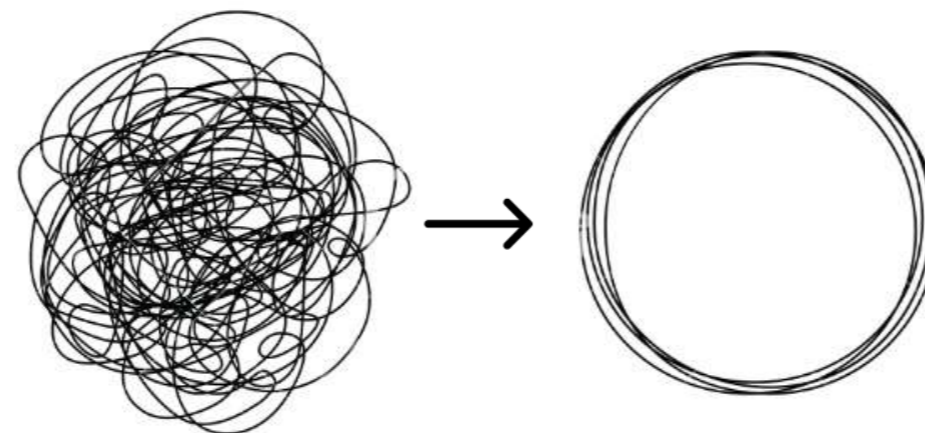
ДИЗАЙН-КОД — це комплексний підхід до візуального впорядкування та формування естетики зовнішнього вигляду міста. Його застосування в містах світу на сьогоднішній день стає поширеною практикою. Збереження історичної ідентичності – одна з основних задач сучасних міст. Міське середовище досить складне за своєю структурою. У ньому багато елементів: будинки, люди, вивіски, вітрини. Коли вони перебивають один одного, з'являється хаос. У Європі вже давно розроблені чіткі і при цьому непомітні для людей правила, які формують комфортне і не агресивне середовище на вулицях. Наприклад, в Лондоні подібні правила діють з 1666 року, коли британська столиця почала відбудовуватися після відомої пожежі.

Дизайн-код, крім одноманітності і гармонії зовнішнього вигляду міста, переслідує ще й найважливіше завдання – доступності та зручності користування містом і його інфраструктурою. Дизайнерськими засобами можна і направити, і пояснити, і ввічливо попросити.

Не оминула увагою європейська влада і правила дизайну вивісок і реклами. Так, в історичних центрах європейських міст вивіски виконані у вигляді окремих букв, мають стриману кольорову гаму і невеликі розміри, завдяки чому мінімально впливають на міське середовище, не порушуючи цілісності сприйняття архітектури. У таких містах-пам'ятниках, як Рим, вивіски на фасадах часто зовсім відсутні, при цьому інформація про магазини розміщується на вітринах. У Парижі дуже добре розуміють: чим мініатюрніше, акуратніше, делікатніше зроблена і розташована вивіска або навігація, тим більше буде привернуто увагу потенційних покупців.

ДИЗАЙН - КОД

ПОРЯДОК У МІСТІ





Вулиця Кам'янецька – це вулиця, яка розташована в центральній частині міста. Зовнішній вигляд вулиці, її історичних будівель та простору неодноразово зазнавав змін в процесі формування. Сьогодні вулиця нагально потребує зовнішніх змін для збереження та відтворення особливості її архітектури. У даному випадку дизайн-код є збіркою правил та рекомендацій, що застосовуються при розміщенні та зміні елементів вивіски на фасадах в місті, за допомогою яких формується стилістично єдине, комфортне і безпечне міське середовище. Це правила, формулювання, принципи і умовні позначення. Хаотичне розміщення вивісок, їх величезний розмір, закриття вивісками декоративних елементів фасаду, площин вікон та дверей стало основною проблемою зовнішнього вигляду вулиці.

При формуванні дизайн-коду керувались Правилами розміщення вивісок в місті Хмельницькому, затвердженими рішенням виконавчого комітету Хмельницької міської ради від 14.05.2020 №402. Ці Правила є обов'язковими до виконання всіма підприємствами, установами, організаціями незалежно від форми власності та відомчої належності, а також фізичними особами-підприємцями, що встановлюють вивіски у місті. Тобто кожен підприємець може знайти свою будівлю, в якій розташований його магазин або приміщення, і оформити вивіску без порушення закону. Для того, щоб вивіска відповідала усім вимогам, в збірці дизайн-коду відповідно до кожної будівлі розроблена таблиця «Технічні характеристики вивіски». У ній вказано тип вивісок та основні вимоги, пов'язані з матеріалом, розміром, висотою та товщиною.

На жаль, на сьогоднішній день ми спостерігаємо хаотичне розміщення вивісок у центральній частині міста. Також існує не менш важлива проблема – різнобарвне оздоблення стін фасадів. Задля впорядкування та вирішення даної проблеми в збірці дизайн-коду відповідно до кожної будівлі розроблені рекомендації кольорового вирішення фасадів з посиланням на кольорову колекцію Caparol.

Разом з тим звертаємо увагу, що управлінням архітектури та містобудування був розроблений Порядок про надання дозволу на влаштування вітрин, балконів та проведення ремонту, обладнання, реконструкції фасадів будинків та споруд на території міста Хмельницького, затверджений рішенням тридцять четвертої сесії Хмельницької міської ради від 09.10.2019 №86. Порядок надання дозволу на влаштування вітрин, балконів та проведення ремонту, обладнання, реконструкції фасадів будинків та споруд на території міста Хмельницького розроблено з метою забезпечення конституційних прав громадян та юридичних осіб на володіння, користування та розпорядження власним (орендованим) нерухомим майном та утримання його в належному стані. Дотримання цього Порядку є обов'язковим для власників, орендарів об'єктів нерухомого майна, власників (співвласників) квартир та нежитлових приміщень багатоквартирних житлових будинків, а також керівників підприємств, установ, організацій, що мають будинки і споруди (чи їх частини) на праві повного господарського відання або оперативного управління.

Згідно з п.3.1 цього Порядку проводити реконструкцію фасадів будинків та споруд необхідно на підставі проєктної документації, розробленої в установленому порядку, з урахуванням вимог до будинку або споруди, щодо їх призначення та відповідно з паспортом фасаду.

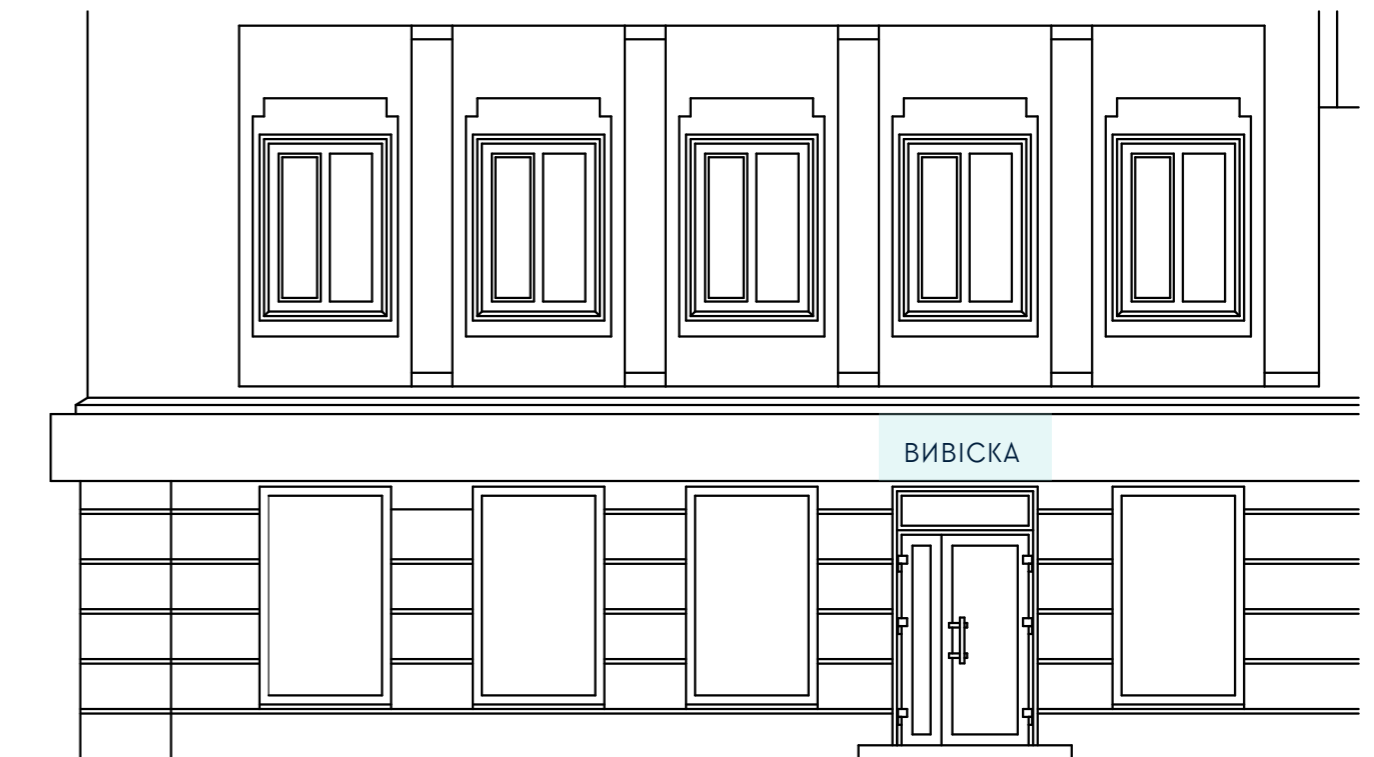
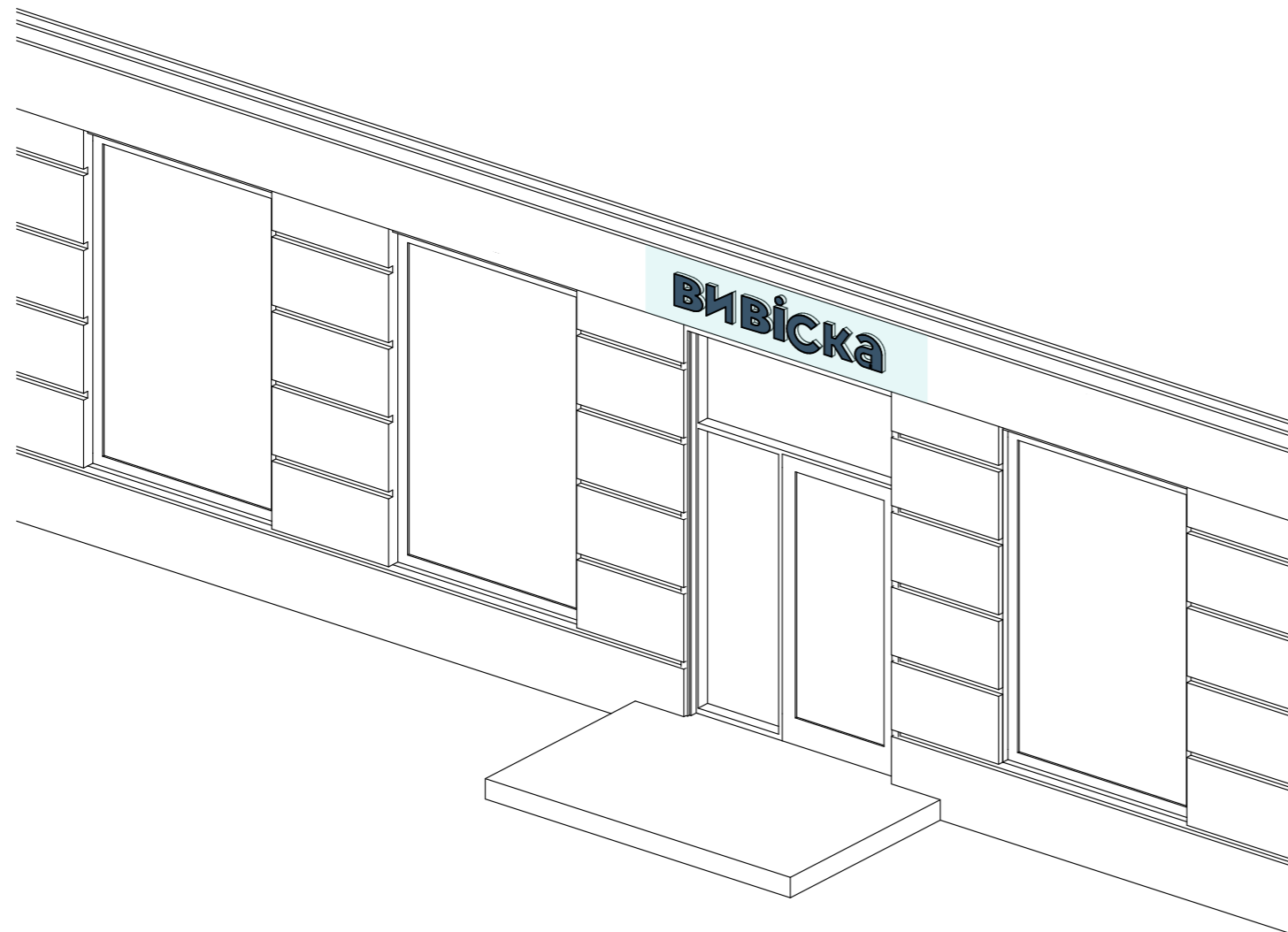


Вивіски з окремих об'ємних літер

Найкращим видом вивісок є об'ємні літери та знаки без підкладки. Тобто такі, за якими видно ділянку фасаду, на якому вивіска встановлена. Інше призначення: вивіска з окремих літер та знаків без підкладки – це така вивіска, кожна літера або логотип якої відкидають власну тінь на площину фасаду. Такий тип вивісок є найбажанішим. Вивіски з окремих знаків можуть виготовлятися з будь-якого матеріалу, однак рекомендується використовувати метал, дерево, камінь або скло. При розміщенні вивіски варто враховувати архітектурні та стилістичні особливості будівлі. Вивіски мають бути взаємоузгоджені між собою, мати однакову висоту та зберігати горизонтальну вісь із сусідніми вивісками. Площа поверхні вивіски не повинна перевищувати 3 м².



Рекомендована зона розміщення вивісок





Приклади вивісок з окремих об'ємних літер



Добре. Вивіска знаходиться в межах зони розміщення.



Добре. Вивіска знаходиться в межах зони розміщення.



Добре. Вивіска знаходиться в межах зони розміщення.



Добре. Вивіска знаходиться в межах зони розміщення.



Вивіски з окремих об'ємних літер на прозорій підкладці

Цей тип вивісок відрізняється від вивісок з окремих об'ємних літер лише тим, що ділянка фасаду, на якому встановлена вивіска, може бути закрита прозорою панеллю. Літери на підкладці мають розташовуватись окремо та бути будь-якими — плоскими (за умови, що вони закріплені на відстані від підкладки) або об'ємними, світловими або несвітловими. Світлові літери на підкладці можуть мати внутрішнє чи контражурне підсвічування або бути неоновими. Сама підкладка випромінювати світло не повинна. На фризі вивіски мають бути взаємоузгоджені між собою, мати однакову висоту та зберігати горизонтальну вісь із сусідніми вивісками.



Рекомендована зона розміщення вивісок





Приклади вивісок з окремих об'ємних літер на прозорій підкладці

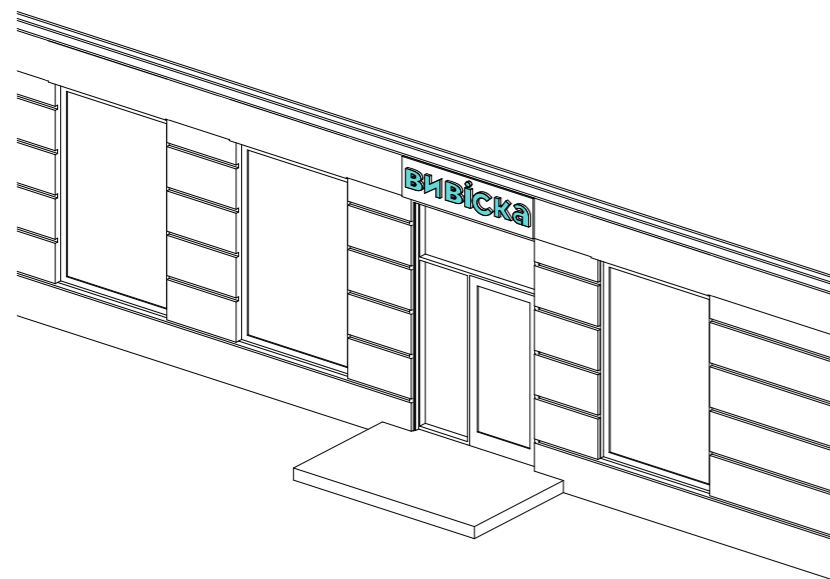




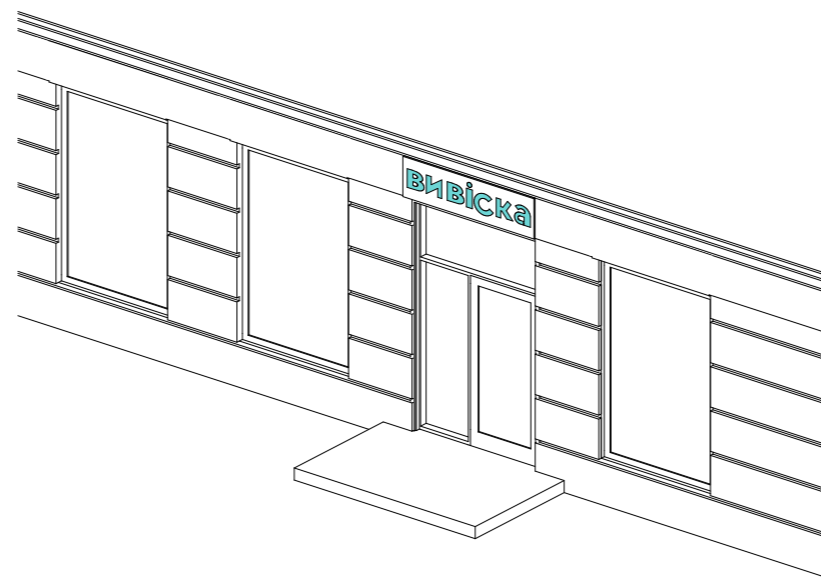
Вивіски на підкладці

Вивіски на підкладці передбачають кілька видів вивісок, а саме: вивіски у вигляді об'ємних літер, розміщених на підкладці або фризі будівлі; вивіски у вигляді площини або об'ємних літер, розміщених на спільному фризі, та вивіски у вигляді площини. Необхідно дотримуватись комплексного підходу до проєктування та розміщення кількох вивісок на одному фасаді. Підкладка випромінювати світло не повинна. На фризі вивіски мають бути взаємоузгоджені між собою, мати однакову висоту та зберігати горизонтальну вісь із сусідніми вивісками. Площа поверхні вивіски не повинна перевищувати 3 м².

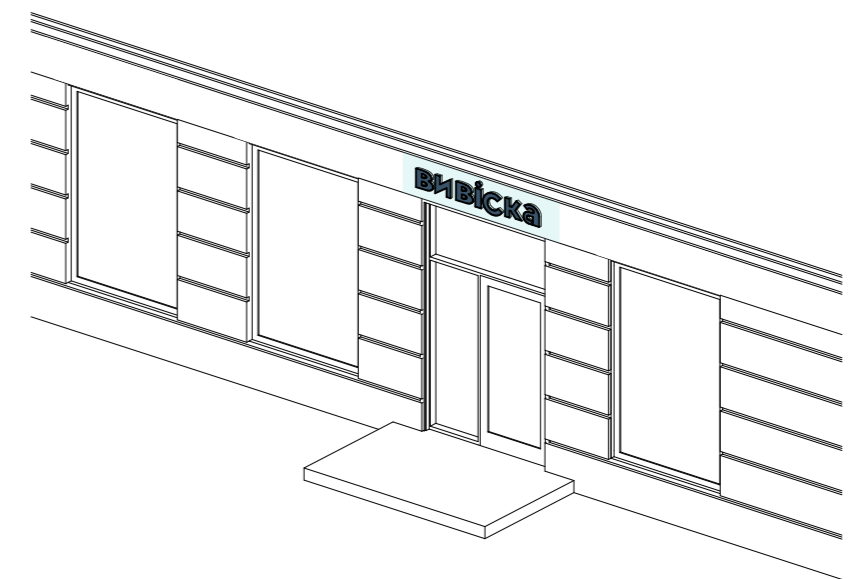
Вивіски з окремих об'ємних літер на підкладці



Вивіски на підкладці в передбачених проєктом місцях



Вивіски з окремих об'ємних літер на підкладці (спільний фриз)





Приклади вивісок на підкладці





Приклади вивісок на торгівельних центрах

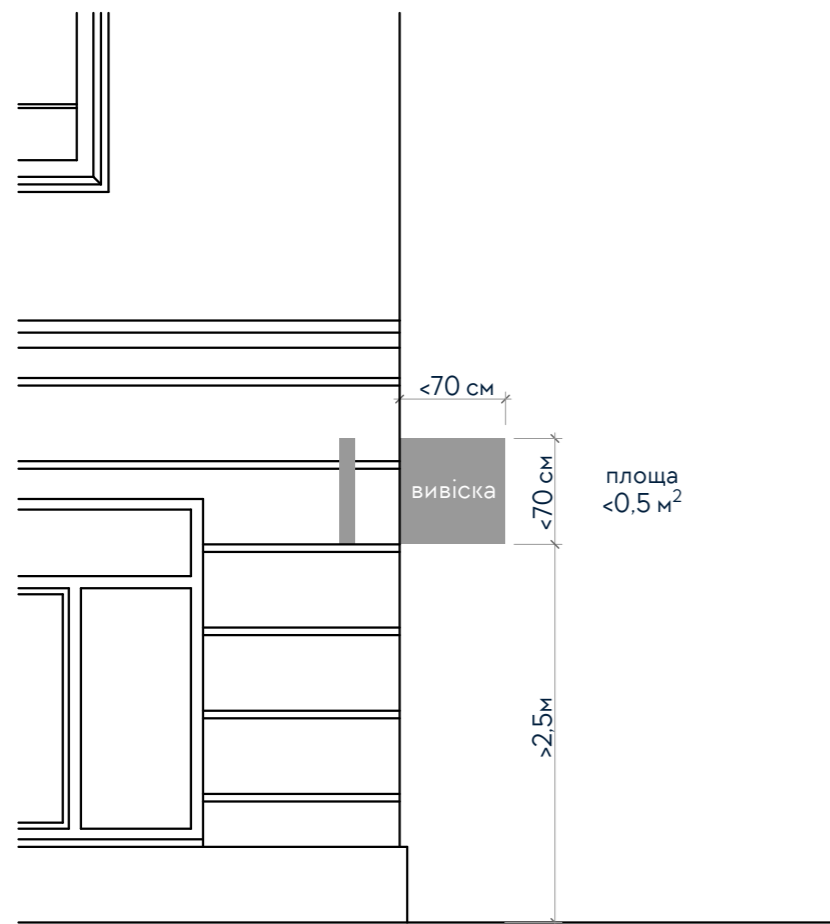




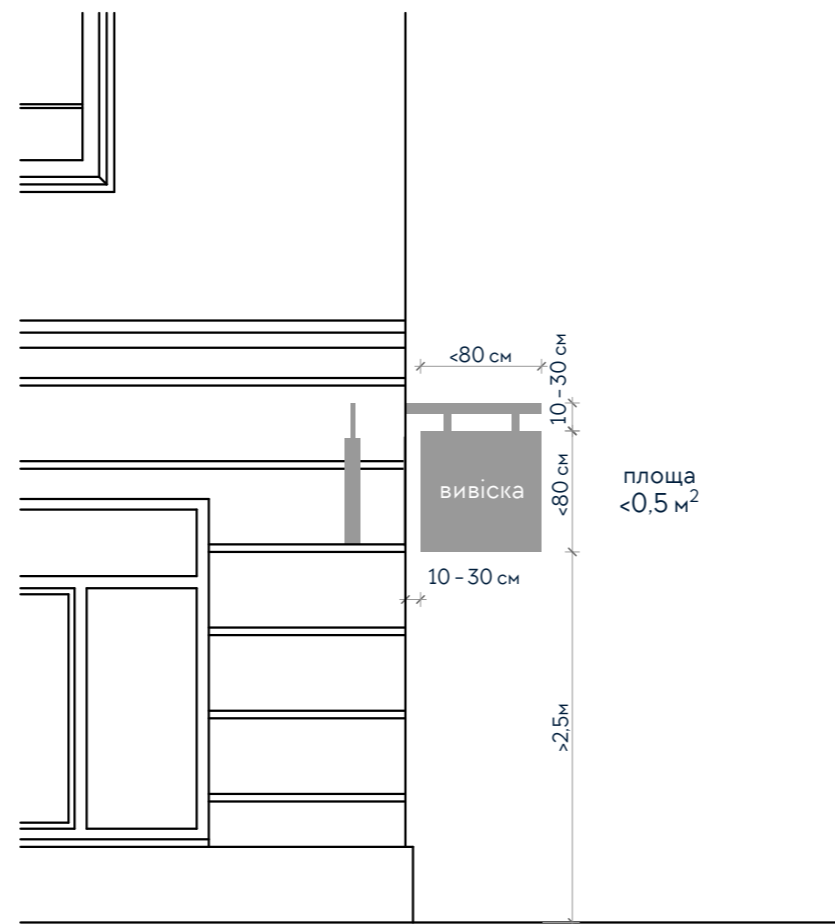
Панелі – кронштейни

Панелі-кронштейни – це вивіски, розташовані перпендикулярно до фасаду. Їх краще видно перехожим, які йдуть безпосередньо повз заклад. Такий тип вивіски передає більш особисте повідомлення, спрямоване на конкретного перехожого, а не на всю вулицю. Панелі – кронштейни можуть виготовлятися з будь-якого матеріалу, але перевага надається металу, склу, дереву. Консольна вивіска повинна поєднуватися зі стилістикою фасаду. Для насичених деталями фасадів історичних будівель підійдуть вивіски зі складною формою кріплень, а для будівель без декору – лаконічні за формою вивіски. Якщо панель-кронштейн не закріплюється впритул до стіни, то її кріплення також знаходяться на виду. Саме тому дизайн кріплення також важливий, як і дизайн самої вивіски.

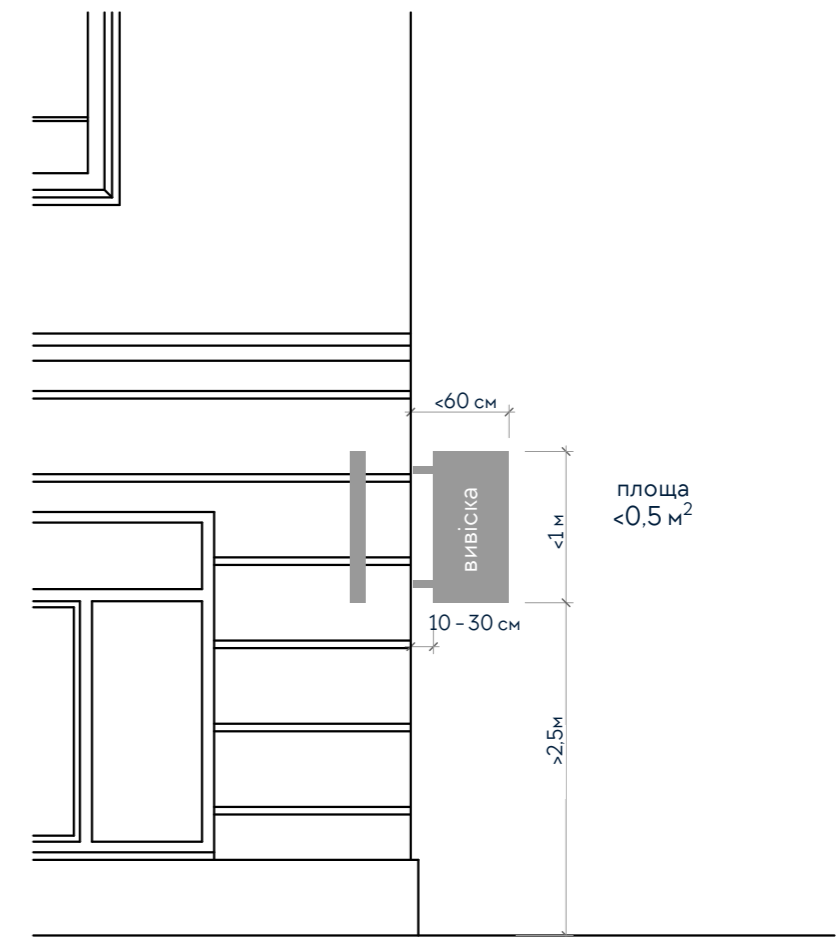
Види кріплень та максимально допустимі розміри вивісок і кріплень



Підвісна вивіска з одним кріпленням



Підвісна вивіска з подвійним кріпленням



Вивіска з невидимим кріпленням до стіни



Приклади кронштейнів





Маркізи

Маркізи захищають від сонця влітку та позначають територію, яку займає заклад. Ці конструкції не позначаються на схемах розміщення вивісок, але можуть використовуватись у більшості випадків. Маркізи не повинні займати більше 1/3 площі прорізу. Висота від тротуару до маркіз має бути не менше 2,5 м. Не рекомендується встановлювати маркізи, які виходять за межі дверних та віконних прорізів та при цьому закривають декоративні елементи фасаду. Необхідно слідкувати за станом конструкції, адже недоглянуті маркізи псують вигляд будівлі та імідж закладу. Кольори маркіз повинні поєднуватися з опорядженням фасаду. Маркіза може виконувати функцію вивіски, якщо на ній розмістити логотип або вказати профіль діяльності закладу. Під час створення дизайну маркізи не бажано застосовувати більше ніж два кольори. Конструкція, на якій закріплена тканина маркізи, має бути чорна або такого кольору, як і будівля. Маркізи не можна виготовляти з твердих матеріалів. На маркізах не дозволяється друкувати нічого, окрім логотипу і профілю діяльності компанії.



Вітринні вивіски

Вивіску можна розмістити у вітрині з внутрішньої або зовнішньої сторони. Таке рішення добре підходить для випадків, коли складно розмістити вивіску на фасаді з яскраво вираженими архітектурними елементами. Вивіска не повинна змінювати сприйняття глибини простору у вітрині та порушувати цілісність фасаду. Вітринні вивіски не вказано на схемах розміщення вивісок.





Приклади маркіз



Приклади вітринних вивісок





Таблички

До табличок відносять вивіски з плоскою підкладкою, розташовані на рівні очей. Табличка вказує на місцезнаходження закладу та вхід до нього. Зазвичай табличку встановлюють на стіні збоку від входу або на дверях так, щоб вона добре проглядалася відвідувачами. Цей тип вивіски підходить для будь-якої будівлі та може використовуватися навіть якщо цього не зазначено на схемах розміщення за умови, що табличка не закриває декоративні елементи фасаду. Площа поверхні вивіски не повинна перевищувати 3 м².



Загальні покажчики

Загальний покажчик – невеликі таблички однакового розміру (площею до 0,3 кв.м) та з однакового матеріалу, які розташовуються праворуч чи ліворуч від входу (вїзду) у будівлю (приміщення), якщо у будівлі знаходиться декілька власників (орендарів) приміщень, зовнішній вхід для яких є спільним.







Правила розміщення вивісок у місті Хмельницькому. Погоджувальний бланк (допущення основних помилок)

ХМЕЛЬНИЦЬКА МІСЬКА РАДА
ВИКОНАВЧИЙ КОМІТЕТ
РІШЕННЯ

від 14.05.2020 № 402

Про внесення змін в рішення виконавчого комітету Хмельницької міської ради від 25.01.2018 № 59 «Про затвердження Правил розміщення вивісок у місті Хмельницькому», виконавши додаток до рішення в новій редакції.

З метою реалізації завдань із впровадження рішення вивісок, керуючись Законом України «Про місцеве самоврядування в Україні», «Про основи містобудування в Україні», «Про благоустрій населених пунктів», Правилами благоустрою території міста Хмельницького, затвердженими рішенням міської ради від 08.04.2009 № 7, Типовими правилами розміщення зовнішньої реклами, затвердженими постановою Кабінету Міністрів України від 29.12.2003 № 2067, з метою покращення правил, підстав та чіткої процедури розміщення вивісок у м. Хмельницькому, збереження автентичності історичного середовища та туристичної привабливості міста виконавчий комітет міської ради

В І Р І Ш И В:

1. Внести зміни в рішення виконавчого комітету Хмельницької міської ради від 25.01.2018 № 59 «Про затвердження Правил розміщення вивісок у місті Хмельницькому», виконавши додаток до рішення в новій редакції.
2. Власникам (орендоувачам) вивісок привести свої вивіски у відповідність до вимог цього рішення.
3. Контроль за виконанням рішення покласти на заступника міського голови А. Бондаренка.


Міський голова: **О. СИДЧУШИН**

до Правил розміщення вивісок у місті Хмельницькому


ПАСПОРТ ВИВІСКИ
№ _____ від "___" _____ 201__ р.

Виданий: _____
Юридична адреса: _____
Тел. (факс): _____
Керівник: _____
Адреса розташування: _____

Фотофіксація існуючого стану



Макет та характеристика вивіски
Вивіска загальними розмірами: **3 000 * 1 000 мм**



Власник вивіски відповідає за експлуатацію та утримання її в належному стані

відсутній _____ відсутній _____
МП (нібито уповноваженої особи) _____

Ескіз вивіски з конструктивним рішенням



Матеріали фотофіксації існуючого стану зображують актуальне фото на момент подання документів. У випадку, коли вивіска вже встановлена, подається фото з вивіскою (не потрібно в графічних редакторах закривати вивіску).

Відповідно до п 4.3.2. Паспорт вивіски складається з: 4.3.2.2. ескізу вивіски (М 1:5, 1:10) з основними розмірами, кресленнями вузлів кріплення, даними про матеріали, з яких виготовлятиметься вивіска.

Додаток до рішення виконавчого комітету від 14.05.2020 р. № 402

ПРАВИЛА
розміщення вивісок у місті Хмельницькому

I. ЗАГАЛЬНІ ПОЛОЖЕННЯ

Правила розміщення вивісок у м. Хмельницькому розроблені відповідно до Закону України «Про місцеве самоврядування в Україні», «Про основи містобудування в Україні», «Про благоустрій населених пунктів», постанови Кабінету Міністрів України від 29.12.2003 № 2067 «Про затвердження Типових правил розміщення зовнішньої реклами», Правил благоустрою території міста Хмельницького, затверджених рішенням міської ради від 08.04.2009 № 7 та інших нормативно-правових актів.

Ці Правила регулюють правові відносини між органами місцевого самоврядування і фізичними та юридичними особами, що виникають у зв'язку з встановленням та розміщенням вивісок у м. Хмельницькому, визначають процедуру їх встановлення та регламентують загальні вимоги до них.

Правила розміщення вивісок у м. Хмельницькому розроблені з метою поліпшення зовнішнього вигляду міського середовища, захисту культурних та майнових інтересів територіальної громади м. Хмельницького, юридичних і фізичних осіб, у власності яких перебувають місця розміщення вивісок.

Ці Правила є обов'язковими до виконання всіма підприємствами, установами, організаціями незалежно від форми власності та відомчої належності, а також фізичними особами-підприємцями, що встановлюють вивіски у м. Хмельницькому.

Для Правил розміщення вивісок у м. Хмельницькому не поширюється на відносини, що виникають у зв'язку з розташуванням зовнішньої реклами у м. Хмельницькому.

Щодо розміщення вивісок на окремих вулицях, центральній частині міста, рішеннями виконавчого комітету можуть встановлюватися окремі вимоги.

Встановлення вивісок з порушенням цих Правил забороняється.

II. ВИЗНАЧЕННЯ ТЕРМІНІВ

2.1. У цих Правилах терміни вживаються у наступному значенні:

2.1.1. **Вивіска** – засвідчений елемент фасаду, який використовується для експлуатації продукції чи послуг суб'єкта господарювання, а також містить інформацію про суб'єкта господарювання. До державних, релігійних та міських свят вивіска може бути святково оформлена.

2.1.2. **Вивіска чи табличка** – елемент на будівлю, будівлі або споруді з інформацією про зареєстроване найменування суб'єкта господарювання, знаки для товарів і послуг (включаючи герби, емблеми, логотипи (фірмові) найменування (якщо така є), що належать тій особі (суб'єкту господарювання), від її діяльності (якщо це не випливає із зареєстрованого найменування особи), час роботи, що розміщений на зовнішній поверхні будівлю, будівлі або споруди не вище першого поверху або на поверсі, де розташовується власник чи власник у користуванні особою приміщення біля входу у таке приміщення, який не є рекламою.

Вивіска не може містити переліку товарів і послуг, якщо та інша інформація, яка не підлягає обов'язковому оприлюдненню відповідно до Закону України «Про захист прав споживачів». Конструктивно вивіска може складатися з одного чи декількох елементів, які містять інформацію, котра не повторюється.

до Правил розміщення вивісок у місті Хмельницькому

ПАСПОРТ ВИВІСКИ
№ _____ від "___" _____ 201__ р.

Виданий: _____
Юридична адреса: _____
Тел. (факс): _____
Керівник: _____
Адреса розташування: _____

Фотофіксація існуючого стану



Макет та характеристика вивіски
Вивіска загальними розмірами: **3 000 * 1 000 мм**

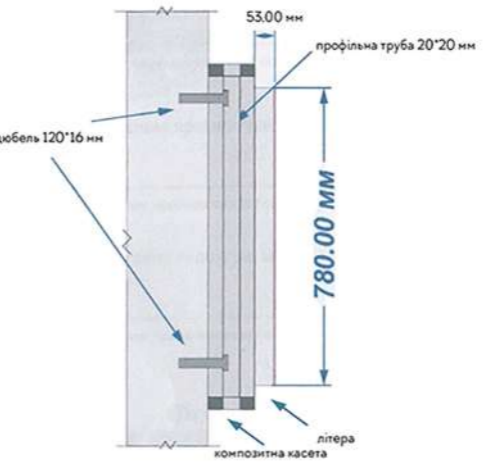


Місце для макету вивіски на фасаді

Власник вивіски відповідає за експлуатацію та утримання її в належному стані

_____ підпис _____ **Петров П. П.**
МП (нібито уповноваженої особи) _____ (підпис на кріпленні)

Ескіз вивіски з конструктивним рішенням

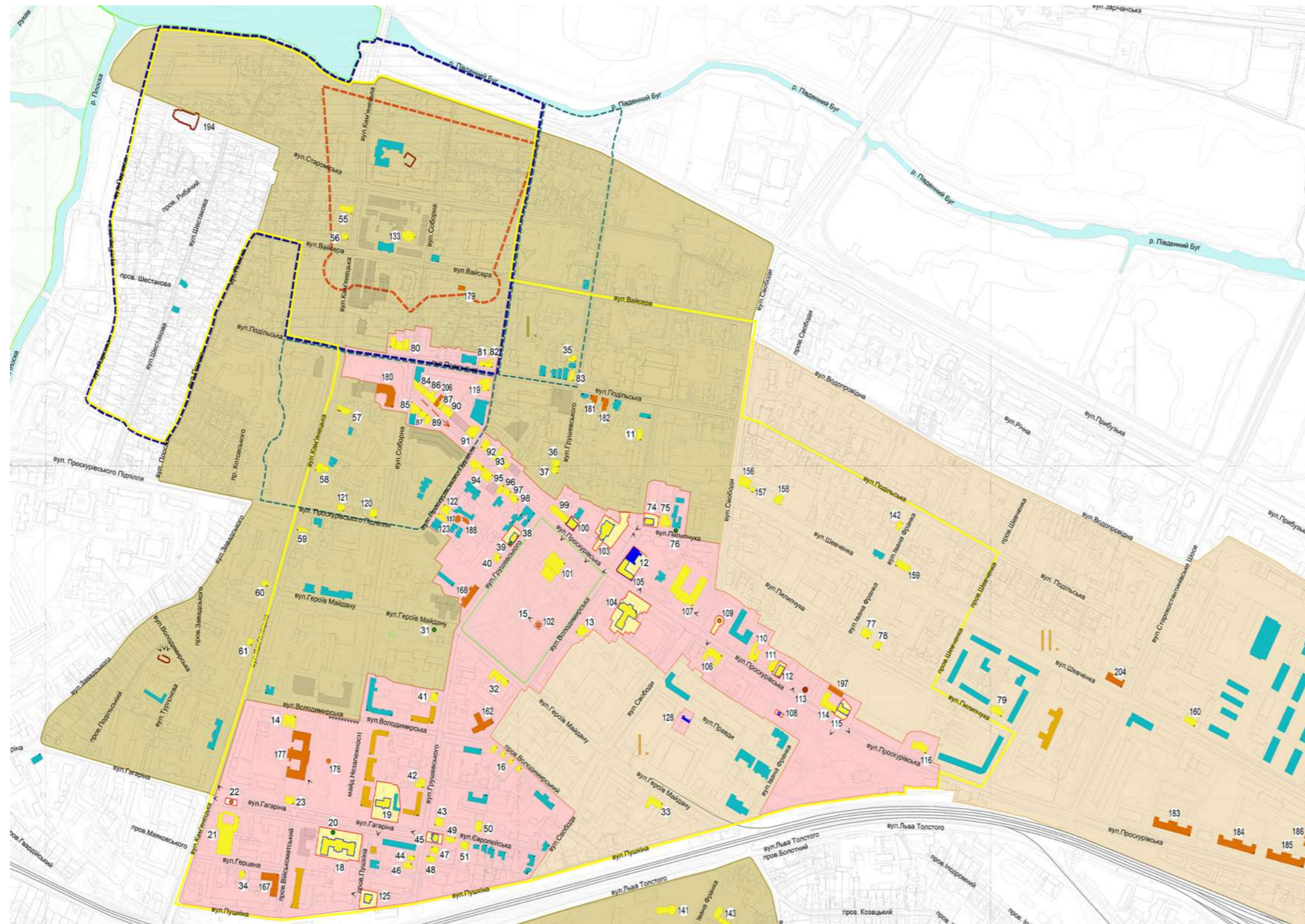


вигляд букв з боку

Основною помилкою є те, що в макеті та характеристиці вивіски в відведеному місці для зображення макету вивіски на фасаді, подають фотофіксацію існуючого стану.



Історико-архітектурний опорний план міста Хмельницький з визначенням меж охорони пам'яток, історичних ареалів - основне креслення



Умовні позначення

-  **пам'ятка історії місцевого значення**
-  **пам'ятка монументального мистецтва місцевого значення**
-  **пам'ятка природи місцевого значення**
-  **щойно виявлений об'єкт культурної спадщини**
-  **археологічний об'єкт культурної спадщини**
-  **об'єкт природно-заповідного фонду**
-  **об'єкт культурної спадщини, що пропонується до взяття на державний облік**
-  **значна історична забудова**
-  **рядова історична забудова**
-  **об'єкт культурної спадщини не виявлений під час натурних досліджень**
-  **втрачені міські укріплення сер XVI-XVIII ст.**
-  **значні втрачені споруди**
-  **дисгармонійна споруда**
-  **основні оглядові точки**
-  **основні видові фронти**
-  **основні видові осі**
-  **Межі та території**
-  **території пам'ятки**
-  **охоронної зони**
-  **зони регулювання забудови 1 категорії**
-  **зони регулювання забудови 2 категорії**
-  **зони охорони археологічного культурного шару 1 категорії**
-  **зони охорони археологічного культурного шару 2 категорії**
-  **зони охорони археологічного культурного шару 3 категорії**
-  **історичного ареалу**
-  **адміністративної межі міста**



Перелік пам'яток та об'єктів культурної спадщини м.Хмельницького по вулиці Кам'янецькій

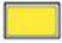



№ п.п.	Назва об'єкту	Датування	Адреса	Категорія	Вид об'єкта	№ наказу про взяття на облік	Охор. №	Пропонована назва, датування, адреса, категорія, вид
1	Будинок		вул. Кам'янецька, 14	щойно виявлений	архітектури	Наказ управління культури, туризму і курортів Хмельницької ОДА від 15.09.2010 №242		Будинок В. Епштейна кін. XIX ст. вул. Кам'янецька, 14 архітектури
2	Будинок		вул. Кам'янецька, 18	щойно виявлений	архітектури	Наказ управління культури, туризму і курортів Хмельницької ОДА від 15.09.2010 №242		Будинок житловий кін. XIX ст. вул. Кам'янецька, 18 архітектури
3	Будинок		вул. Кам'янецька, 37	щойно виявлений	архітектури	Наказ управління культури, туризму і курортів Хмельницької ОДА від 15.09.2010 №242		Будівля адміністративна II пол. XIX ст. вул. Кам'янецька, 37 архітектури
4	Будинок		вул. Кам'янецька, 43	щойно виявлений	архітектури	Наказ управління культури, туризму і курортів Хмельницької ОДА від 15.09.2010 №242		Будівля житловий поч. XX ст. вул. Кам'янецька, 43 архітектури
5	Будинок		вул. Кам'янецька, 51	щойно виявлений	архітектури	Наказ управління культури, туризму і курортів Хмельницької ОДА від 15.09.2010 №242		Будинок прибутковий кін. XIX – поч. XX ст. вул. Кам'янецька, 51 архітектури
6	Будинок		вул. Кам'янецька, 58/1	щойно виявлений	архітектури	Наказ управління культури, туризму і курортів Хмельницької ОДА від 15.09.2010 №242		Будівля житловий кін. XIX – поч. XX ст. вул. Кам'янецька, 58/1 архітектури
7	Будинок		вул. Кам'янецька, 66	щойно виявлений	архітектури	Наказ управління культури, туризму і курортів Хмельницької ОДА від 15.09.2010 №242		Будинок прибутковий кін. XIX – поч. XX ст. вул. Кам'янецька, 58/1 архітектури



Ситуаційний план міста



Умовні позначення

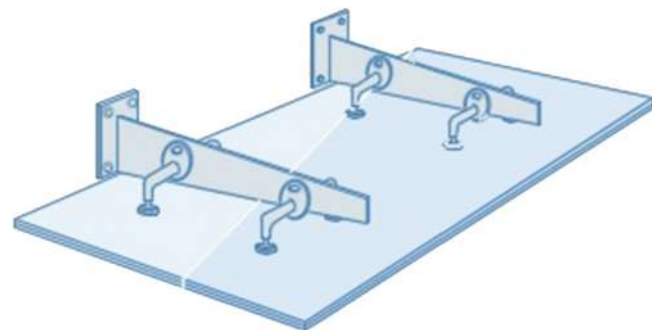
-  щойно виявлений об'єкт культурної спадщини
-  об'єкт культурної спадщини, що пропонується до взяття на державний облік
-  рядова історична забудова
-  рядова забудова



Скляні навіси

Навіси над входом до будівель рекомендується встановлювати зі скляних конструкцій. Скляні навіси виконують не тільки захисну функцію від яскравого сонячного світла, вітру та опадів, але і дозволяють створити неповторний індивідуальний образ будівлі. Такі скляні конструкції вдало поєднуються практично з будь-яким архітектурним стилем, відрізняються ефектним зовнішнім виглядом, чудово вписуючись в архітектурний задум будь-якої будівлі. Незважаючи на зовнішню легкість, конструкції відрізняються міцністю, надійністю і довговічністю, бездоганно витримуючи механічні навантаження, стійкі до подряпин. Саме покрівля зі скла гармонійно вписується, як для сучасних, так і для історичних будівель,

Типи кріплення конструкцій



Приклади

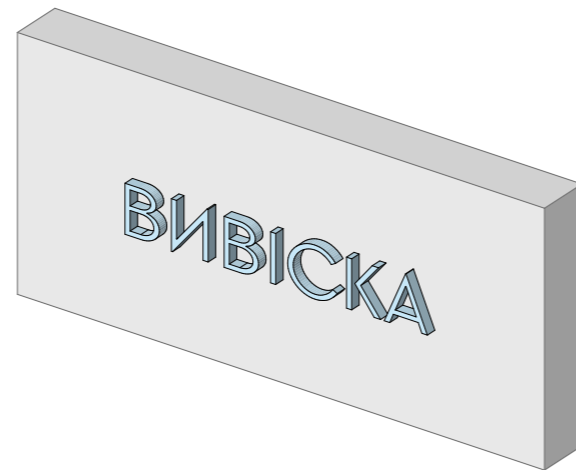




Умовні позначення на схемах розміщення вивісок

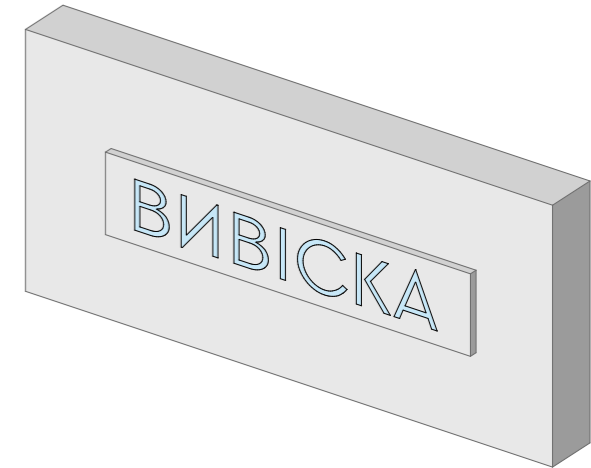
Вивіска з окремих об'ємних літер

ВИВІСКА



Вивіска на підкладці у вигляді однієї площини

ВИВІСКА



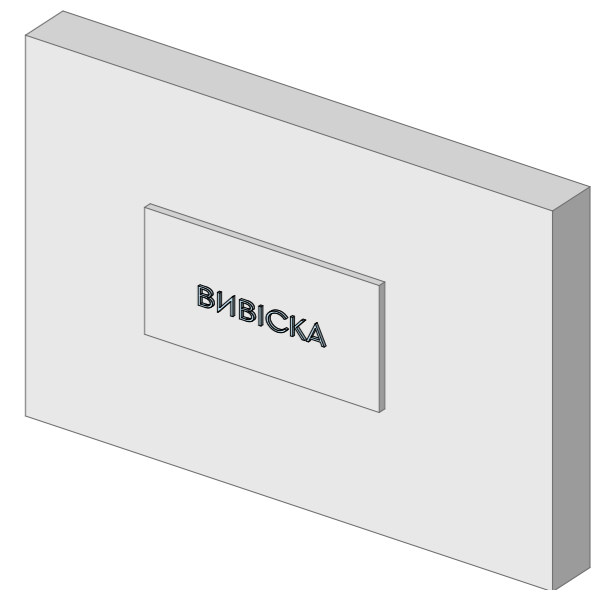
Вивіска з окремих об'ємних літер на прозорій підкладці

ВИВІСКА



Таблички

вивіска



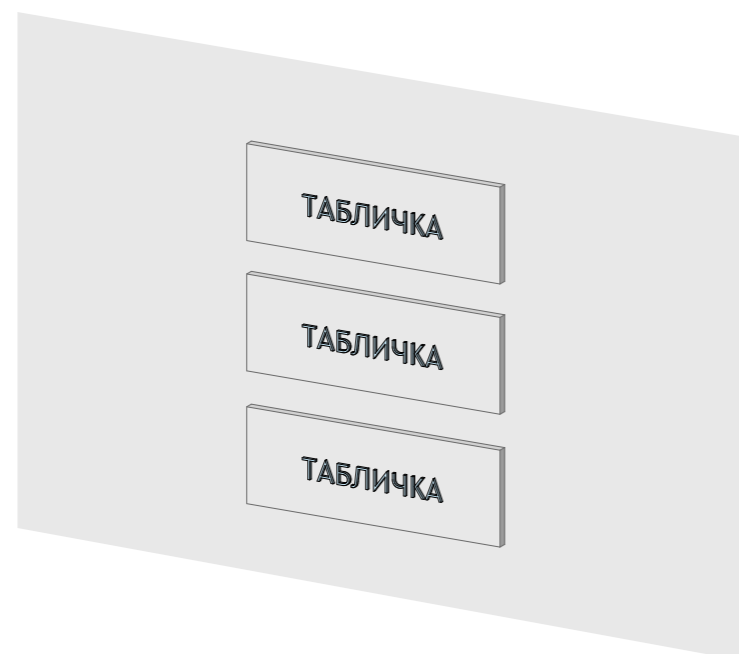


Схеми розміщення вивісок по вулиці Кам'янецькій

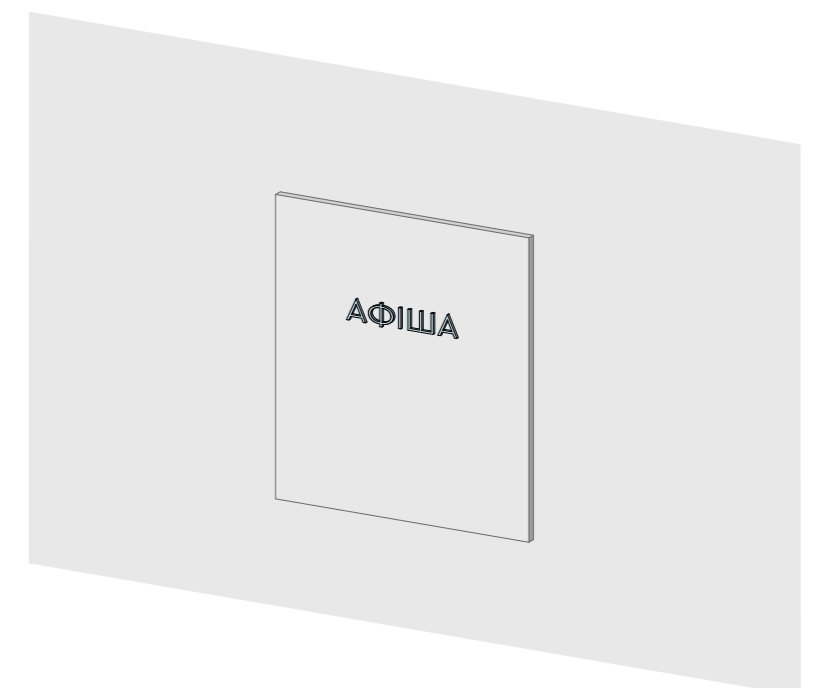
Для більшості фасадів на вулиці Кам'янецькій розроблено схеми розміщення вивісок, де пропонуються гармонійні варіанти розташування вивісок з окремих об'ємних літер, панелей-кронштейнів, вітринних вивісок, табличок та загальних покажчиків. Представлені схеми не пропонують готових дизайнерських рішень або текстового наповнення, а лише вказують на габарити, тип вивісок та оптимальні місця для їх встановлення. Основні принципи, на які спирається запропонована концепція:

- збереження цілісного архітектурно-художнього образу будівель, декоративних та конструктивних елементів, основних композиційних осей;
- прив'язка до існуючих входних груп, конструктивних елементів, врахування актуальних функцій будівель;
- інформування потенційного покупця про діяльність закладів, товари та послуги.

Загальні покажчики



Афіша





Адресні таблички варіанти виконання:



Таблички "Історична спадщина міста Хмельницького" з QR- кодом





- ✓ Опорядження фасаду комерційних приміщень має бути виконано в одній кольоровій гамі з основним рекомендованим кольором усього будинку.
- ✓ Рекомендовані матеріали для оздоблення фасадів будівель: декоративна штукатурка, hpl – панелі, сендвіч – панелі.
- ✓ Вивіски рекомендовано виконувати у вигляді об'ємних літер без підкладки, розміщувати на фризі.





Фасад будівлі по вулиці Кам'янецька, 2



Фотофіксація



Технічні характеристики вивіски

Надпис	Тип	Об'ємні літери
	Висота	до 400мм
	Товщина	до 150мм
Кронштейн	Висота	від 2500 мм
Табличка	Розмір	до 0.5 м ²
Загальний покажчик	Розмір	300*500мм

Рекомендації кольорового вирішення фасадів



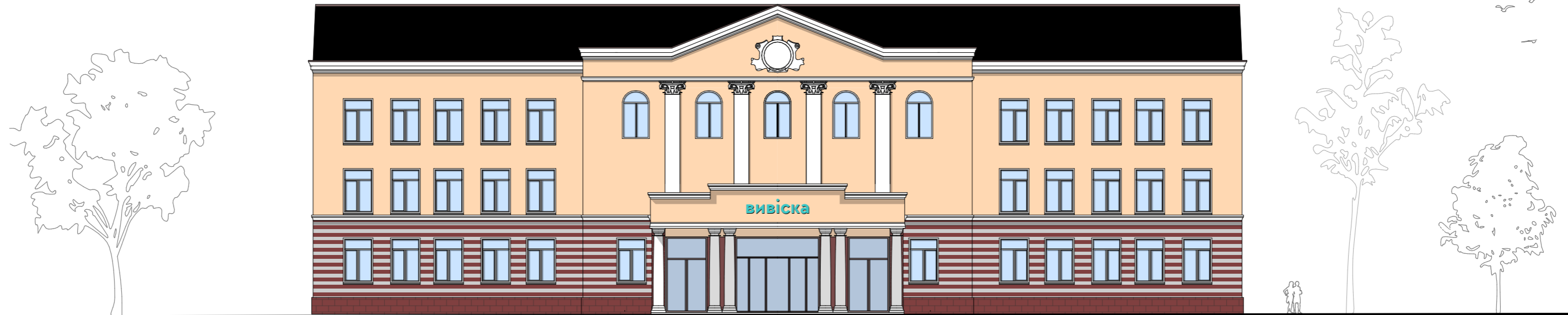
Jura 50 (L80 C2 H92)



Off white 50 (L94 C3 H242)



Розгортка вулиць Прибузька, 2 - Староміська, 21



Фасад будівлі по вулиці Кам'янецька, 3



Фотофіксація

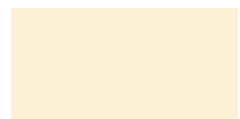
Історична фотофіксація



Технічні характеристики вивіски

Надпис	Тип	Об'ємні літери
	Висота	до 400мм
	Товщина	до 150мм
Кронштейн	Висота	від 2500 мм
Табличка	Розмір	до 0.5 м ²
Загальний покажчик	Розмір	300*500мм

Рекомендації кольорового вирішення фасадів



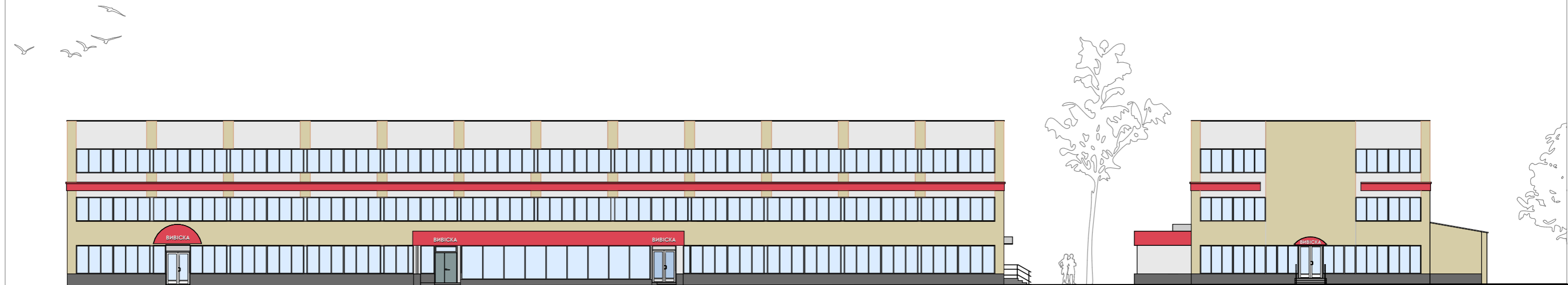
Paraya 25 (L75 C6 H54)



Magma 70 (L48 C26 H37)



Розгортка вулиць Кам'янецька, 11 - Кам'янецька, 13



Фасад будівлі по вулиці Кам'янецька, 11



Фотофіксація



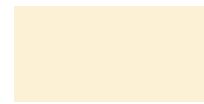
Технічні характеристики вивіски

Надпис	Тип	Об'ємні літери
	Висота	до 400мм
	Товщина	до 150мм
Кронштейн	Висота	від 2500 мм
Табличка	Розмір	до 0.5 м ²
Загальний покажчик	Розмір	300*500мм

Рекомендації кольорового вирішення фасадів



Jura 50 (L80 C2 H92)



Paraya 85 (L80 C17 H54)



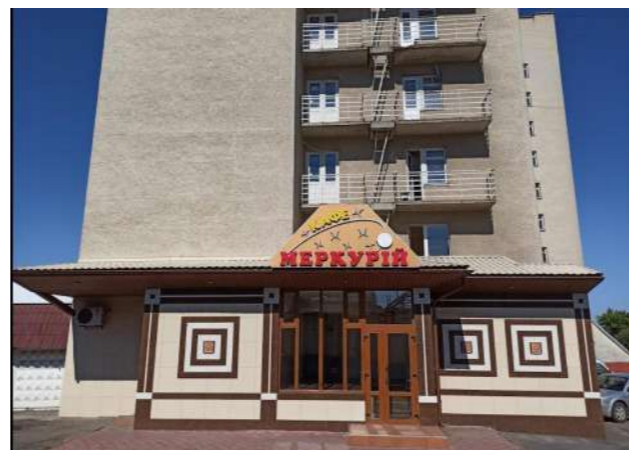
Grenadin 130 (L52 C42 H29)



Розгортка вулиць Кам'янецька, 12 - Кам'янецька, 17/1



Фасад будівлі по вулиці Кам'янецька, 12



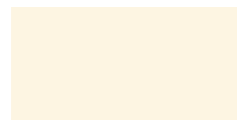
Фотофіксація



Технічні характеристики вивіски

Надпис	Тип	Об'ємні літери
	Висота	до 400мм
	Товщина	до 150мм
Кронштейн	Висота	від 2500 мм
Табличка	Розмір	до 0.5 м ²
Загальний покажчик	Розмір	300*500мм

Рекомендації кольорового вирішення фасадів



Palazzo 120 (L88 C8 H80)



Розгортка вулиць Кам'янецька, 11 - Кам'янецька, 13



Фасад будівлі по вулиці Кам'янецька, 13



Фотофіксація



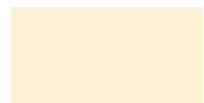
Технічні характеристики вивіски

Надпис	Тип	Об'ємні літери
	Висота	до 400мм
	Товщина	до 150мм
Кронштейн	Висота	від 2500 мм
Табличка	Розмір	до 0.5 м ²
Загальний покажчик	Розмір	300*500мм

Рекомендації кольорового вирішення фасадів



Jura 50 (L80 C2 H92)



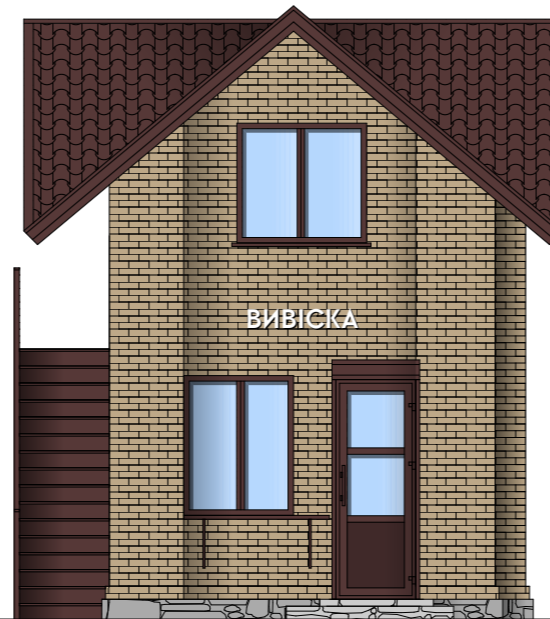
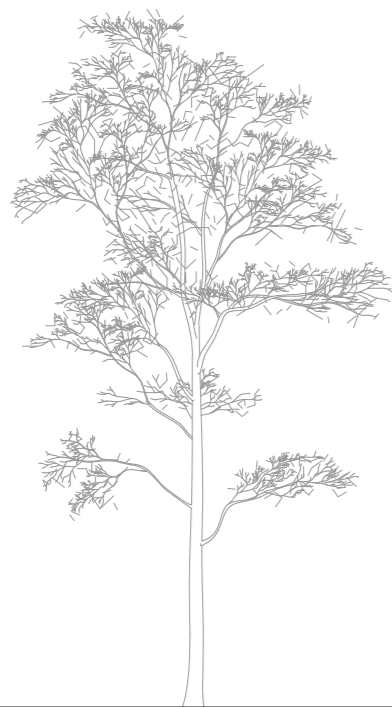
Рарауа 85 (L80 C17 H54)



Рарауа 70 (L59 C34 H54)



Розгортка вулиць Кам'янецька, 12 – Кам'янецька, 20



Фасад будівлі по вулиці Кам'янецька, 14



Фотофіксація

Надпис	Тип	Об'ємні літери
	Висота	до 400мм
	Товщина	до 150мм
Кронштейн	Висота	від 2500 мм
Табличка	Розмір	до 0.5 м ²
Загальний покажчик	Розмір	300*500мм

Технічні характеристики вивіски



Облицювальна цегла

Рекомендації кольорового вирішення фасадів



Розгортка вулиць Кам'янецька, 12 - Кам'янецька, 20



Фасад будівлі по вулиці Кам'янецька, 14

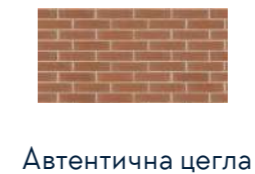


Фотофіксація



Історична довідка

Надпис	Тип	Об'ємні літери
	Висота	до 400мм
	Товщина	до 150мм
Кронштейн	Висота	від 2500 мм
Табличка	Розмір	до 0.5 м ²
Загальний покажчик	Розмір	300*500мм



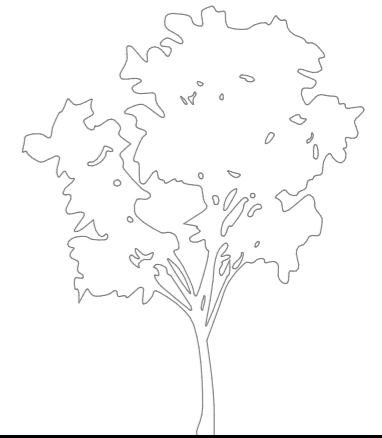
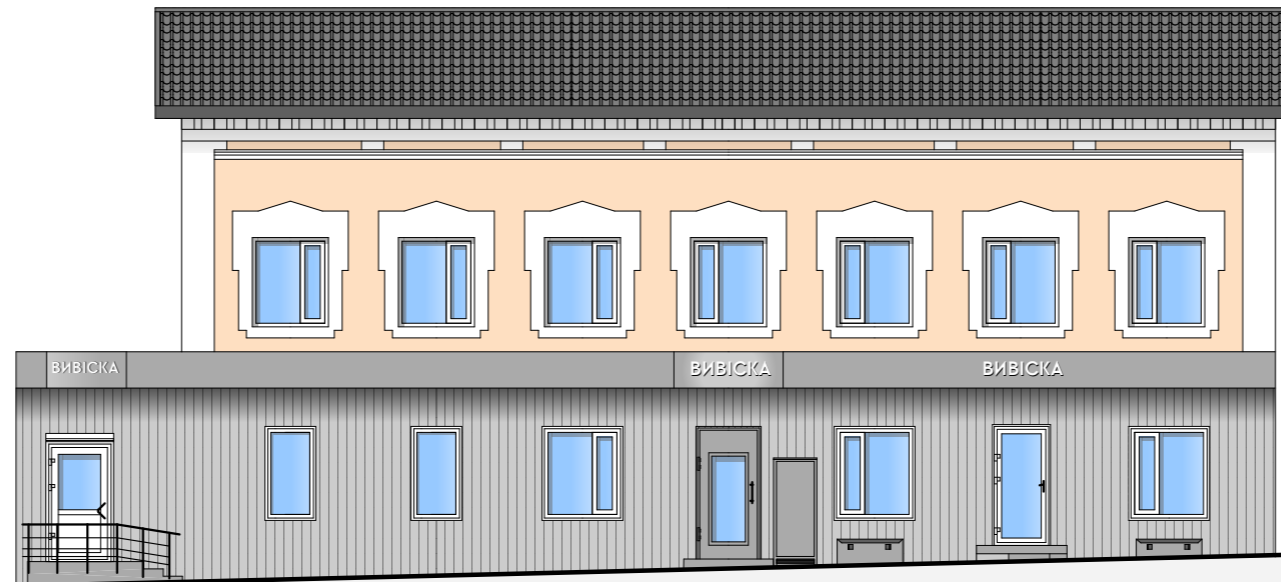
Автентична цегла

Одноповерховий будинок, витягнутий у двір. Виконаний у червоній відкритій цеглі з різностилевими цегляними деталями. Фасад підкреслено рустованими пілястрами та увінчано триступневим аттиком. Будинок було збудовано на початку ХХ століття. Він належав купцю II гільдії, торгівцю мануфактурними сукнями і шовковими тканинами В. Епштейну. Цей будинок є цікавим зразком купецьких будинків кінця ХІХ – початку ХХ століття, що поєднували комерційні та житлові функції. Зберігся дотепер майже без змін та має архітектурну цінність завдяки своєму цегляному муруванню.

Технічні характеристики вивіски



Розгортка вулиць Кам'янецька, 12 – Кам'янецька, 20



Фасад будівлі по вулиці Кам'янецька, 14



Фотофіксація



Надпис	Тип	Об'ємні літери
	Висота	до 400мм
	Товщина	до 150мм
Кронштейн	Висота	від 2500 мм
Табличка	Розмір	до 0.5 м ²
Загальний показчик	Розмір	300*500мм

Технічні характеристики вивіски

	Off White 50 (L94 C3 H242)
	Paraya 85 (L80 C17 H54)
	Jura 50 (L80 C2 H92)

Рекомендації кольорового вирішення фасадів



Розгортка вулиць Кам'янецька, 12 - Кам'янецька, 20



Фасад будівлі по вулиці Кам'янецька, 16



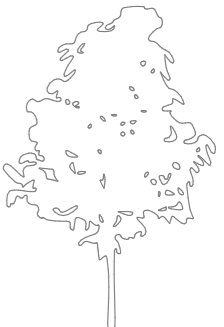
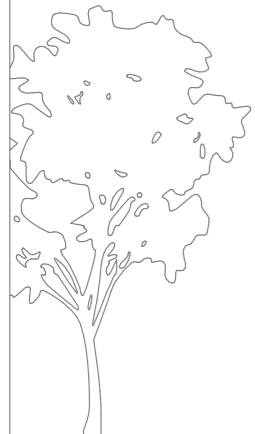
Фотофіксація

Надпис	Тип	Об'ємні літери
	Висота	до 400мм
	Товщина	до 150мм
Кронштейн	Висота	від 2500 мм
Табличка	Розмір	до 0.5 м ²
Загальний покажчик	Розмір	300*500мм

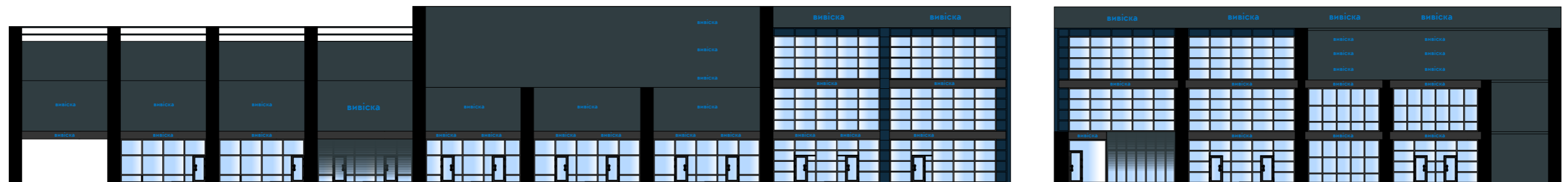
Технічні характеристики вивіски

	Barolo 15 (L51 C8 H21)
	Jura 50 (L80 C2 H92)
	Jura 25 (L55 C2 H92)

Рекомендації кольорового вирішення фасадів



Фасад будівлі по вулиці Кам'янецька, 17



Бічні фасади будівлі по вулиці Кам'янецька, 17



Фотофіксація

Надпис	Тип	Об'ємні літери
	Висота	до 400мм
	Товщина	до 150мм
Кронштейн	Висота	від 2500 мм
Табличка	Розмір	до 0.5 м ²
Загальний покажчик	Розмір	300*500мм

Технічні характеристики вивіски



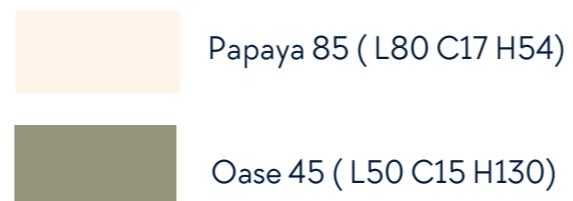
Розгортка вулиць Кам`янецька, 12 – Кам`янецька, 20



Фасад будівлі по вулиці Кам`янецька, 18

Надпис	Тип	Об'ємні літери
	Висота	до 400мм
	Товщина	до 150мм
Кронштейн	Висота	від 2500 мм
Табличка	Розмір	до 0.5 м ²
Загальний покажчик	Розмір	300*500мм

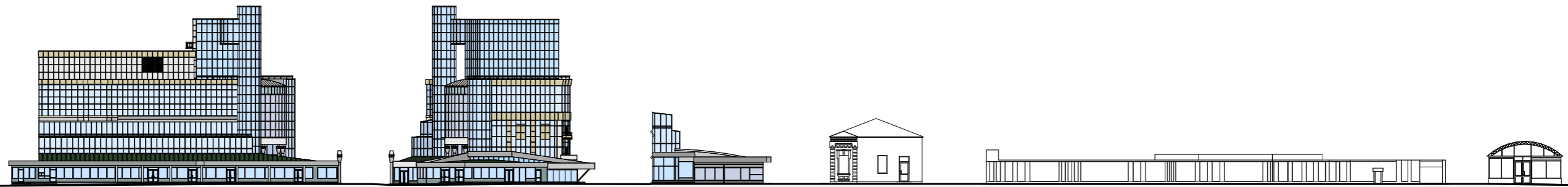
Технічні характеристики вивіски



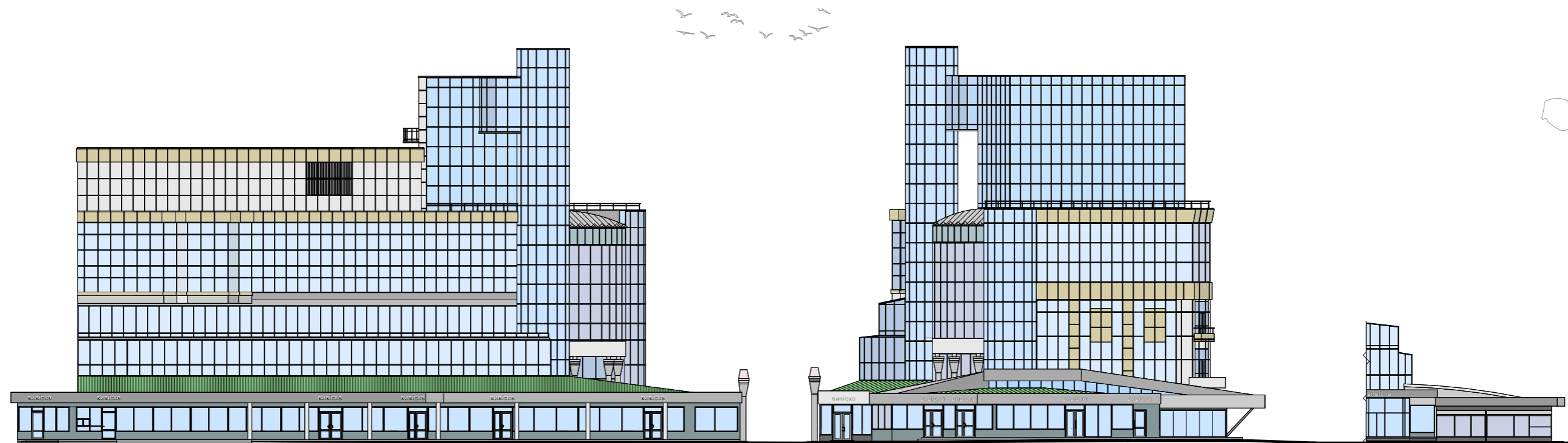
Рекомендації кольорового вирішення фасадів



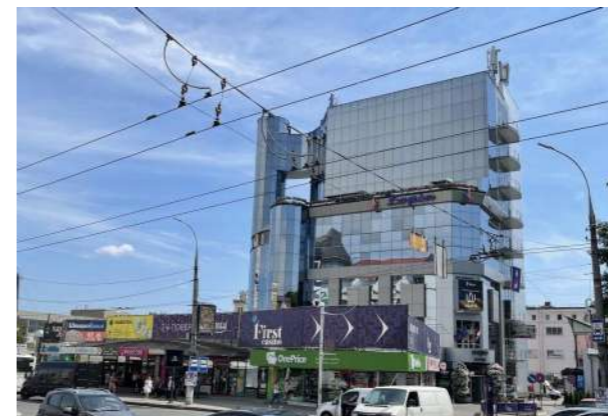
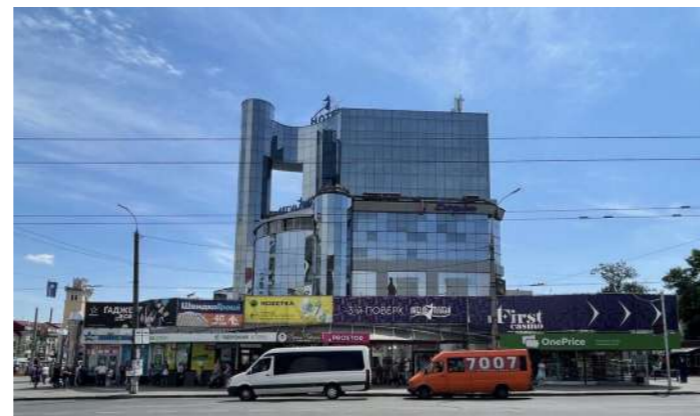
Фотофіксація



Розгортка в межах вулиць Кам'янецька, 19-А – Кам'янецька, 43/1



Фасад будівлі по вулиці Кам'янецька, 19-А, 19-Б, 19/1-А, 19/1-Б





Технічні характеристики вивіски

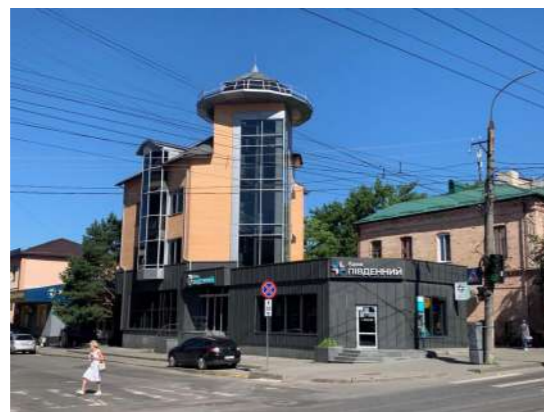
Надпис	Тип	Об'ємні літери
	Висота	до 400мм
	Товщина	до 150мм
Кронштейн	Висота	від 2500 мм
Табличка	Розмір	до 0.5 м ²
Загальний покажчик	Розмір	300*500мм



Розгортка вулиць Кам'янецька, 12 – Кам'янецька, 20



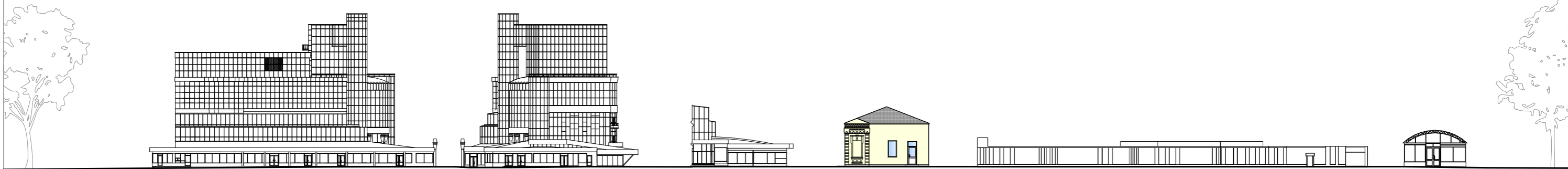
Фасад будівлі по вулиці Кам'янецька, 20



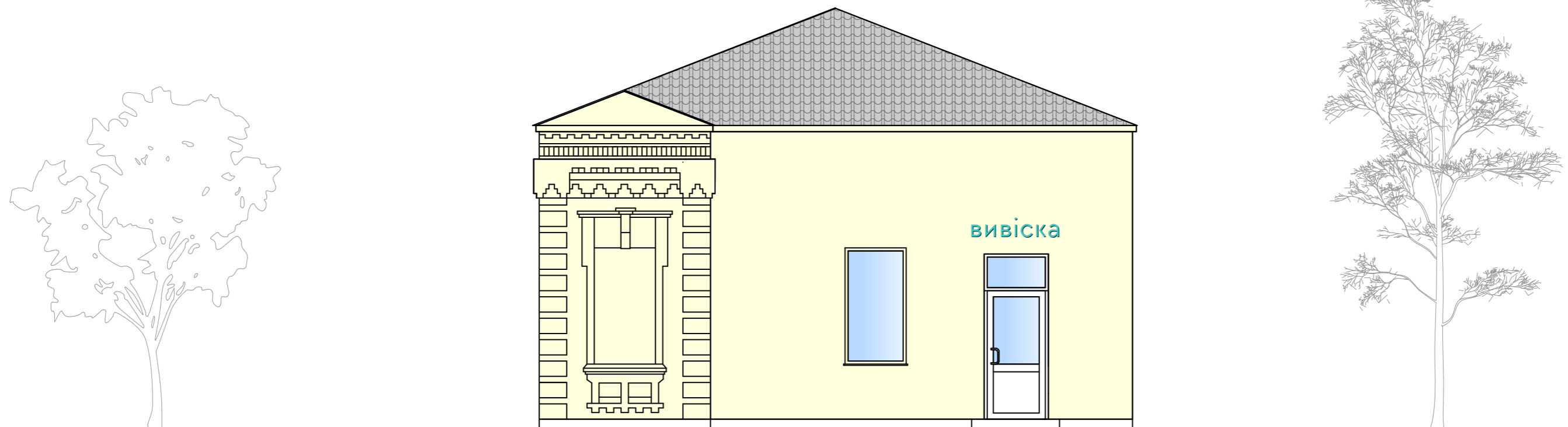


Технічні характеристики вивіски

Надпис	Тип	Об'ємні літери
	Висота	до 400мм
	Товщина	до 150мм
Кронштейн	Висота	від 2500 мм
Табличка	Розмір	до 0.5 м ²
Загальний покажчик	Розмір	300*500мм



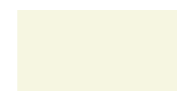

Розгортка в межах вулиць Кам'янецька, 19-А – Кам'янецька, 43/1



Фасад будівлі по вулиці Кам'янецька, 37



Фотофіксація

-  Mellisse 50 (L69 C15 H54)
-  Off white 50 (L94 C3 H242)

Рекомендації кольорового вирішення фасадів

Надпис	Тип	Об'ємні літери
	Висота	до 400мм
	Товщина	до 150мм
Кронштейн	Висота	від 2500 мм
Табличка	Розмір	до 0.5 м ²
Загальний покажчик	Розмір	300*500мм

Технічні характеристики вивіски



Розгортка вулиці Кам'янецька, 38



Фасад будівлі по вулиці Кам'янецька, 38



Фотофіксація



Технічні характеристики вивіски

Надпис	Тип	Об'ємні літери
	Висота	до 400мм
	Товщина	до 150мм
Кронштейн	Висота	від 2500 мм
Табличка	Розмір	до 0.5 м ²
Загальний покажчик	Розмір	300*500мм

Рекомендації кольорового вирішення фасадів



Barolo 15 (L51 C8 H21)



Jura 50 (L80 C2 H92)



Jura 25 (L55 C2 H92)



Paraya 85 (L80 C17 H54)



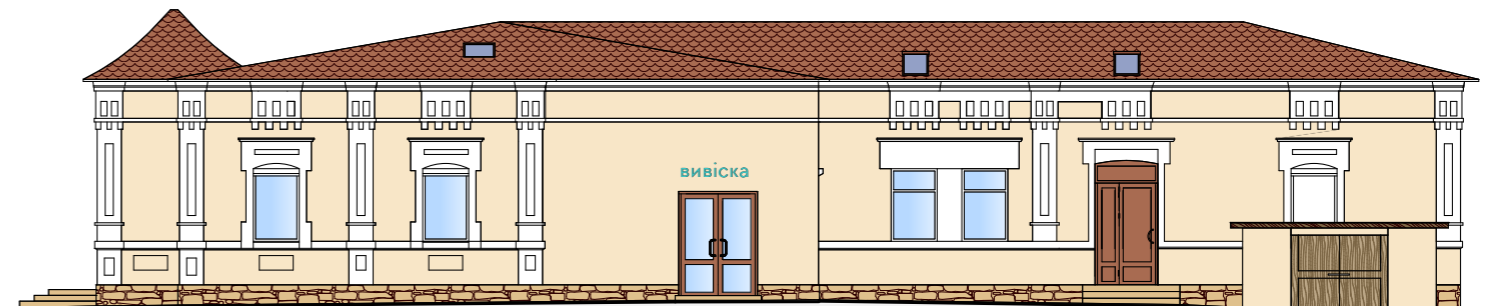
Off White 50 (L94 C3 H242)



Облицювальна цегла



Розгортка в межах вулиць Кам'янецька, 43 – Кам'янецька, 47/1



Фасад будівлі по вулиці Кам'янецька. 43



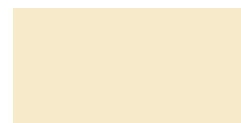
Фотофіксація



Технічні характеристики вивіски

Надпис	Тип	Об'ємні літери
	Висота	до 400мм
	Товщина	до 150мм
Кронштейн	Висота	від 2500 мм
Табличка	Розмір	до 0.5 м ²
Загальний покажчик	Розмір	300*500мм

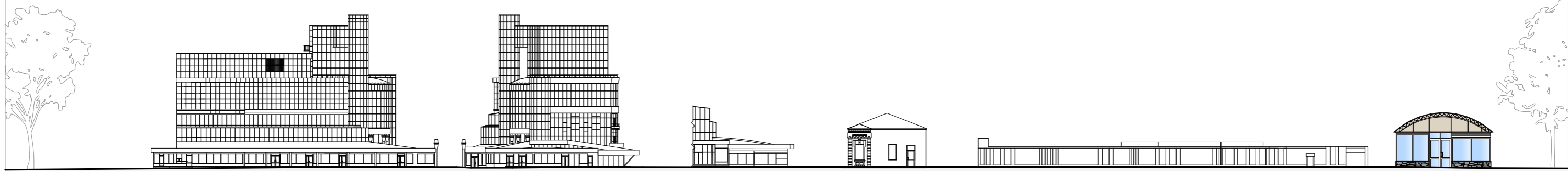
Рекомендації кольорового вирішення фасадів



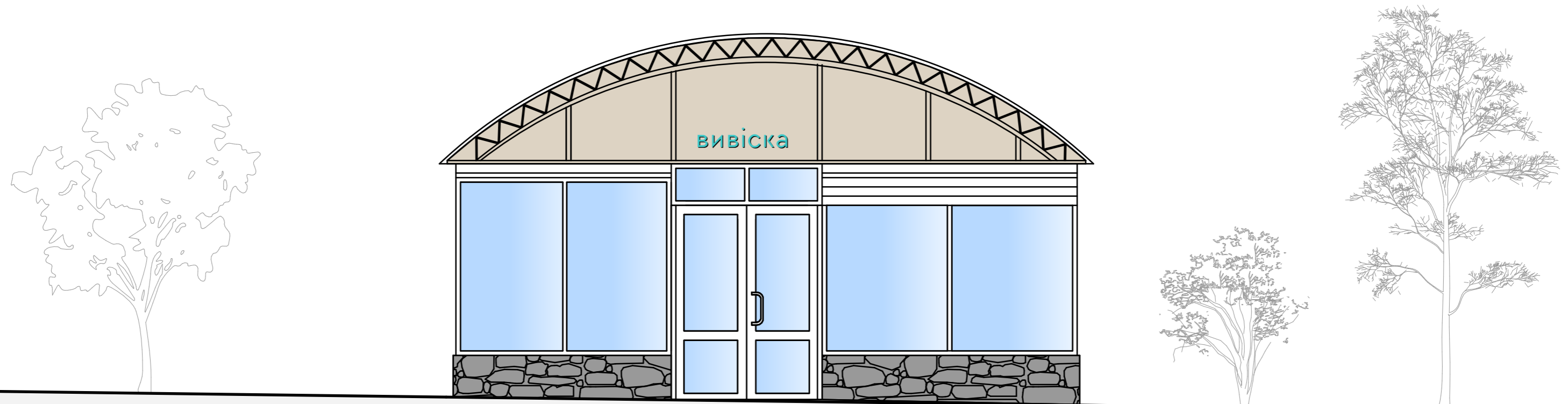
Palazzo 230 (L85 C30 H80)



Off white 50 (L94 C3 H242)



Розгортка в межах вулиць Кам'янецька. 19-А - Кам'янецька, 43/1



Фасад будівлі по вулиці Кам'янецька, 43/1



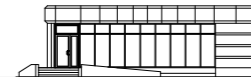
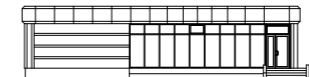
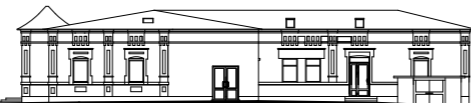
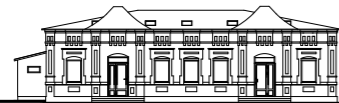
Фотофіксація

-  Jura 50 (L80 C2 H92)
-  Jura 25 (L55 C2 H92)
-  Paraya 90 (L87 C11 H54)

Рекомендації кольорового вирішення фасадів

Надпис	Тип	Об'ємні літери
	Висота	до 400мм
	Товщина	до 150мм
Кронштейн	Висота	від 2500 мм
Табличка	Розмір	до 0.5 м ²
Загальний покажчик	Розмір	300*500мм

Технічні характеристики вивіски



Розгортка в межах вулиць Кам'янецька, 43 – Кам'янецька, 47/1



Фасад будівлі по вулиці Кам'янецька, 45



Фотофіксація



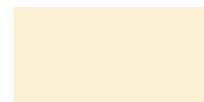
Технічні характеристики вивіски

Надпис	Тип	Об'ємні літери
	Висота	до 400мм
	Товщина	до 150мм
Кронштейн	Висота	від 2500 мм
Табличка	Розмір	до 0.5 м ²
Загальний покажчик	Розмір	300*500мм

Рекомендації кольорового вирішення фасадів



Jura 50 (L80 C2 H92)



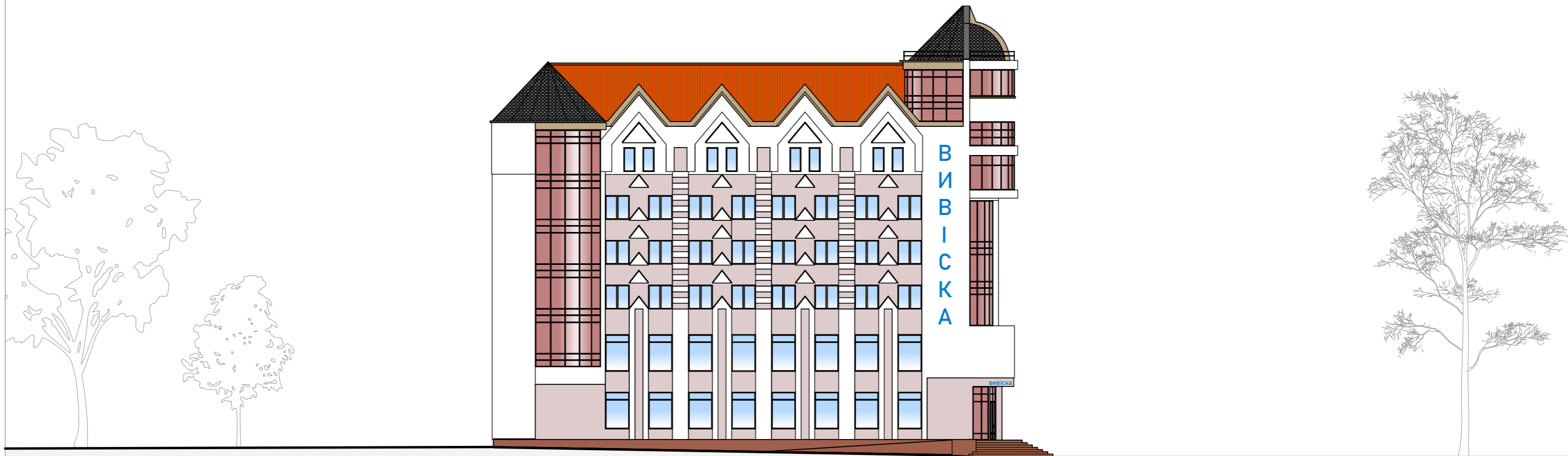
Рарауа 85 (L80 C17 H54)



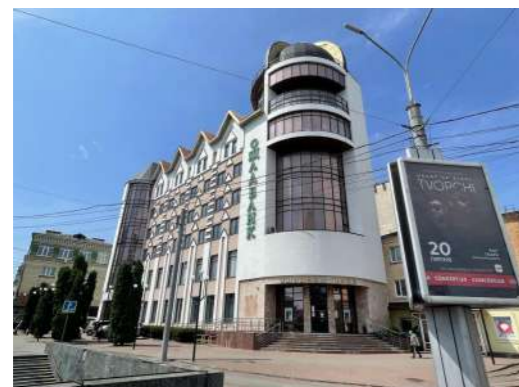
Рарауа 70 (L59 C34 H54)



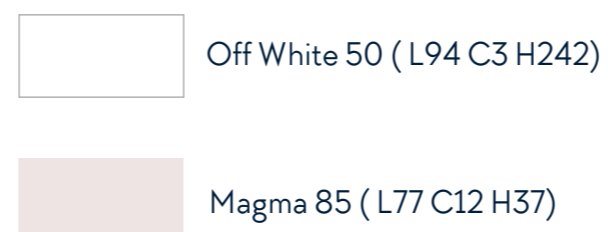
Фасад будівлі по вулиці Кам'янецька, 46



Бічні фасади будівлі по вулиці Кам'янецька, 46



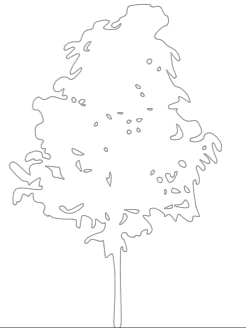
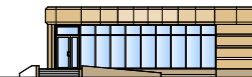
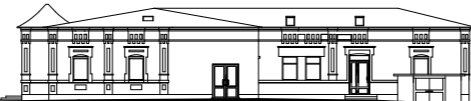
Фотофіксація



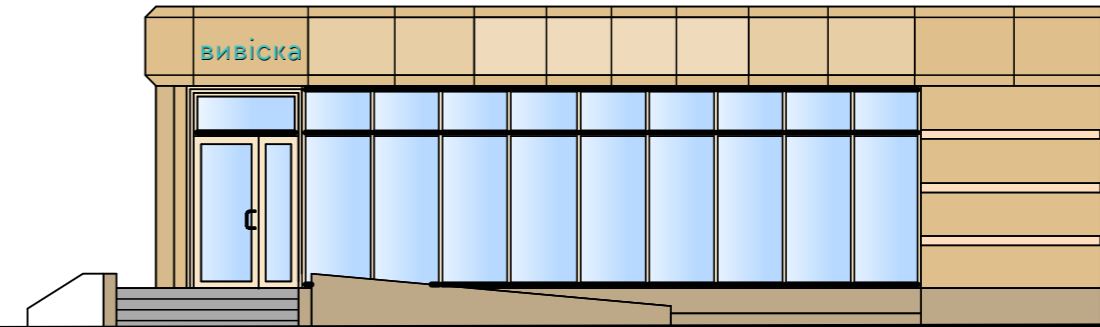
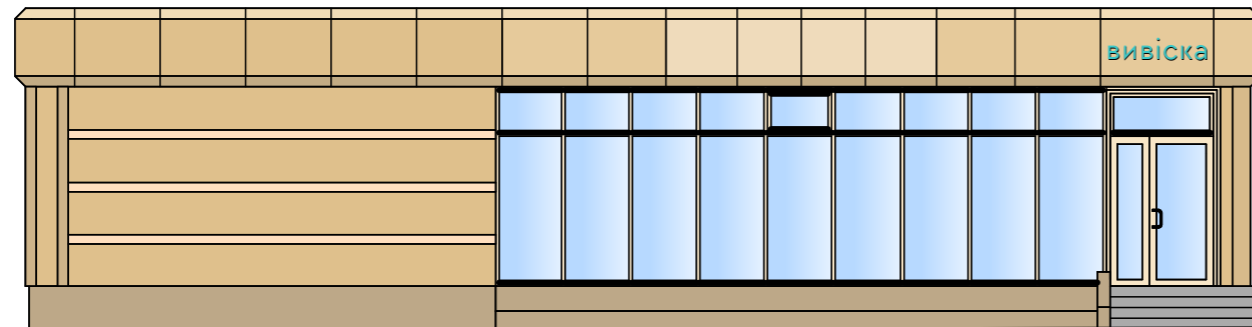
Рекомендації кольорового вирішення фасадів

Надпис	Тип	Об'ємні літери
	Висота	до 400мм
	Товщина	до 150мм
Кронштейн	Висота	від 2500 мм
Табличка	Розмір	до 0.5 м ²
Загальний покажчик	Розмір	300*500мм

Технічні характеристики вивіски



Розгортка в межах вулиць Кам'янецька, 43 – Кам'янецька, 47/1



Фасад будівлі по вулиці Кам'янецька, 47/1



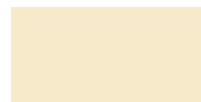
Фотофіксація



Технічні характеристики вивіски

Надпис	Тип	Об'ємні літери
	Висота	до 400мм
	Товщина	до 150мм
Кронштейн	Висота	від 2500 мм
Табличка	Розмір	до 0.5 м ²
Загальний покажчик	Розмір	300*500мм

Рекомендації кольорового вирішення фасадів



Palazzo 230 (L85 C30 H80)



Розгортка в межах вулиць Кам'янецька, 46 – Кам'янецька, 52



Фасад будівлі по вулиці Кам'янецька, 48





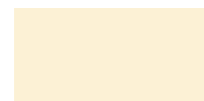
Технічні характеристики вивіски

Надпис	Тип	Об'ємні літери
	Висота	до 400мм
	Товщина	до 150мм
Кронштейн	Висота	від 2500 мм
Табличка	Розмір	до 0.5 м ²
Загальний покажчик	Розмір	300*500мм

Рекомендації кольорового вирішення фасадів



Jura 50 (L80 C2 H92)



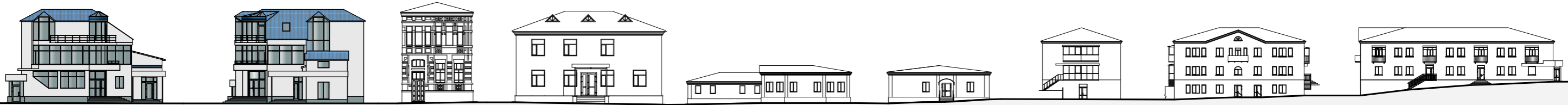
Рарауа 85 (L80 C17 H54)



Рарауа 70 (L59 C34 H54)



Tundra 100 (L55 C30 H100)



Розгортка в межах вулиць Кам'янецька, 49/1 - Кам'янецька, 61/1



Фасад будівлі по вулиці Кам'янецька, 49/1

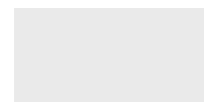




Технічні характеристики вивіски

Надпис	Тип	Об'ємні літери
	Висота	до 400мм
	Товщина	до 150мм
Кронштейн	Висота	від 2500 мм
Табличка	Розмір	до 0.5 м ²
Загальний покажчик	Розмір	300*500мм

Рекомендації кольорового вирішення фасадів



Jura 50 (L80 C2 H92)



Jura 25 (L55 C2 H92)



Розгортка в межах вулиць Кам'янецька, 46 – Кам'янецька, 52



Фасад будівлі по вулиці Кам'янецька, 50


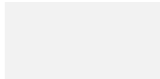



Фотофіксація



Надпис	Тип	Об'ємні літери
	Висота	до 400мм
	Товщина	до 150мм
Кронштейн	Висота	від 2500 мм
Табличка	Розмір	до 0.5 м ²
Загальний показчик	Розмір	300*500мм

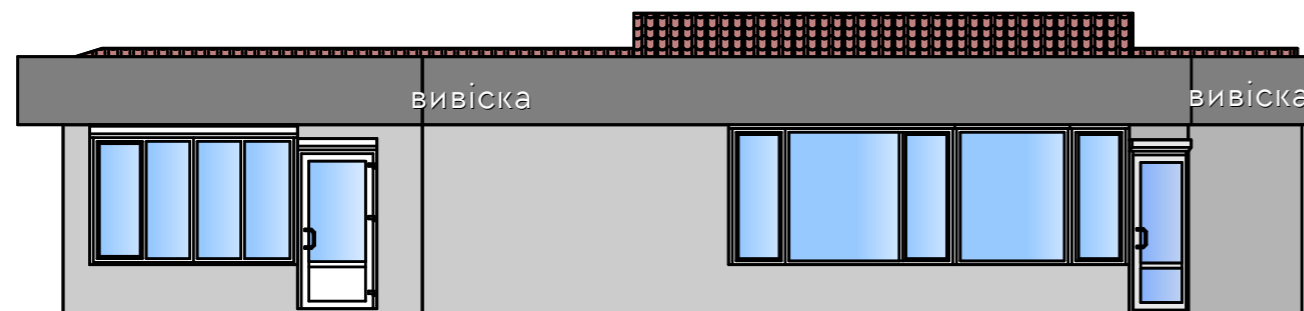
Технічні характеристики вивіски

	Парапа 50 (L69 C15 H54)
	Jura 50 (L80 C2 H92)
	Jura 25 (L55 C2 H92)

Рекомендації кольорового вирішення фасадів



Розгортка в межах вулиць Кам'янецька, 46 – Кам'янецька, 52



Фасад будівлі по вулиці Кам'янецька, 50/1

Технічні характеристики вивіски

Надпис	Тип	Об'ємні літери
	Висота	до 400мм
	Товщина	до 150мм
Кронштейн	Висота	від 2500 мм
Табличка	Розмір	до 0.5 м ²
Загальний показник	Розмір	300*500мм



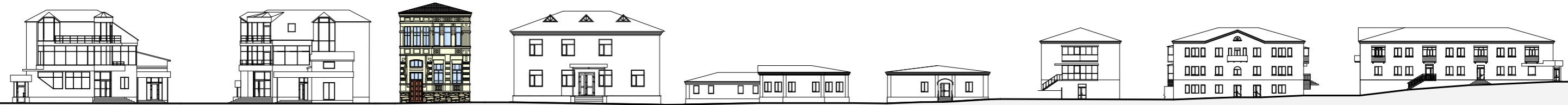
Off White 50 (L94 C3 H242)



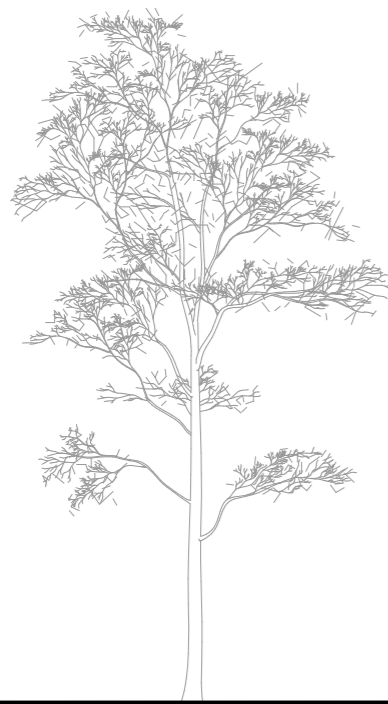
Jura 50 (L80 C2 H92)



Jura 25 (L55 C2 H92)



Розгортка в межах вулиць Кам'янецька, 49/1 – Кам'янецька, 61/1



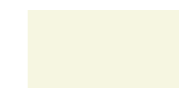
Фасад будівлі по вулиці Кам'янецька, 51



Фотофіксація

Надпис	Тип	Об'ємні літери
	Висота	до 400мм
	Товщина	до 150мм
Кронштейн	Висота	від 2500 мм
Табличка	Розмір	до 0.5 м ²
Загальний покажчик	Розмір	300*500мм

Технічні характеристики вивіски



Mellisse 50 (L69 C15 H54)

Рекомендації кольорового вирішення фасадів



Розгортка в межах вулиць Кам'янецька, 46 – Кам'янецька, 52



Фасад будівлі по вулиці Кам'янецька, 52





Технічні характеристики вивіски

Надпис	Тип	Об'ємні літери
	Висота	до 400мм
	Товщина	до 150мм
Кронштейн	Висота	від 2500 мм
Табличка	Розмір	до 0.5 м ²
Загальний покажчик	Розмір	300*500мм

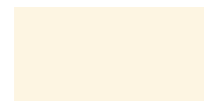
Рекомендації кольорового вирішення фасадів



Jura 50 (L80 C2 H92)



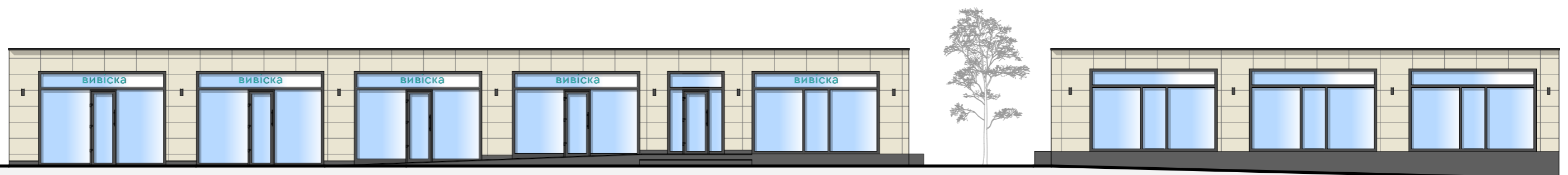
Jura 25 (L55 C2 H92)



Paraya 90 (L87 C11 H54)



Розгортка в межах вулиць Кам'янецька, 54 – Кам'янецька, 58/1



Фасад будівлі по вулиці Кам'янецька, 54



Фотофіксація



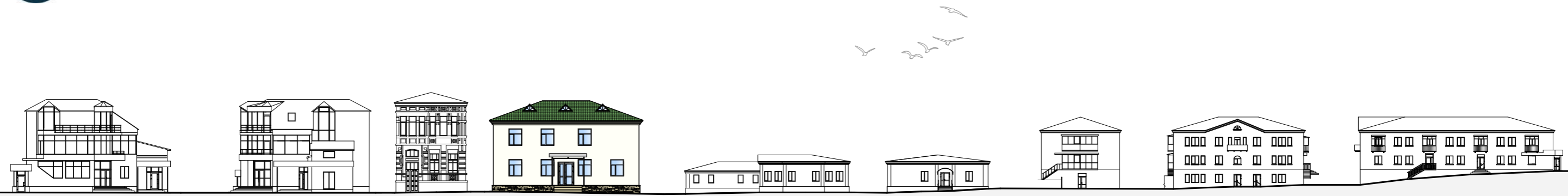
Технічні характеристики вивіски

Надпис	Тип	Об'ємні літери
	Висота	до 400мм
	Товщина	до 150мм
Кронштейн	Висота	від 2500 мм
Табличка	Розмір	до 0.5 м ²
Загальний покажчик	Розмір	300*500мм

Рекомендації кольорового вирішення фасадів



Melisse 55 (L93 C11 H95)



Розгортка в межах вулиць Кам'янецька, 49/1 – Кам'янецька, 61/1



Фасад будівлі по вулиці Кам'янецька, 55



Фотофіксація

Надпис	Тип	Об'ємні літери
	Висота	до 400мм
	Товщина	до 150мм
Кронштейн	Висота	від 2500 мм
Табличка	Розмір	до 0.5 м ²
Загальний покажчик	Розмір	300*500мм

Технічні характеристики вивіски



Mellisse 30 (L95 C10 H95)

Рекомендації кольорового вирішення фасадів



Розгортка в межах вулиць Кам'янецька, 54 – Кам'янецька, 58/1





Фасад будівлі по вулиці Кам'янецька, 56



Фотофіксація



-  Jura 50 (L80 C2 H92)
-  Jura 25 (L55 C2 H92)
-  Парапа 90 (L87 C11 H54)

Рекомендації кольорового вирішення фасадів

Надпис	Тип	Об'ємні літери
	Висота	до 400мм
	Товщина	до 150мм
Кронштейн	Висота	від 2500 мм
Табличка	Розмір	до 0.5 м ²
Загальний покажчик	Розмір	300*500мм

Технічні характеристики вивіски



Розгортка в межах вулиць Кам'янецька, 49/1 – Кам'янецька, 61/1



Фасад будівлі по вулиці Кам'янецька, 57

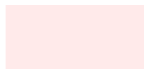


Фотофіксація

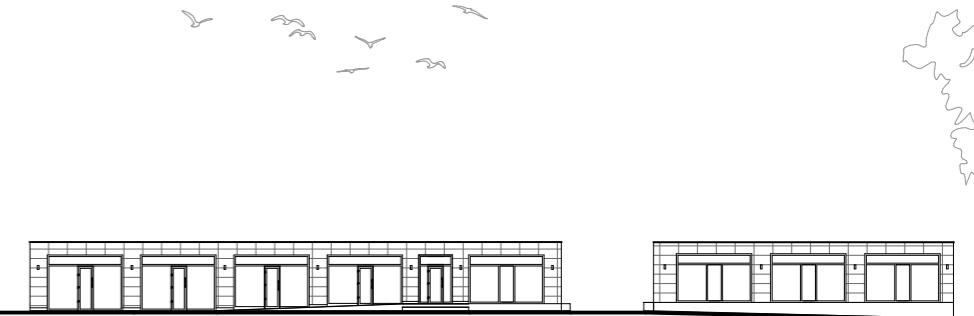
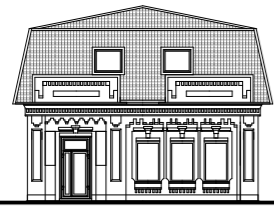


Надпис	Тип	Об'ємні літери
	Висота	до 400мм
	Товщина	до 150мм
Кронштейн	Висота	від 2500 мм
Табличка	Розмір	до 0.5 м ²
Загальний покажчик	Розмір	300*500мм

Технічні характеристики вивіски

 Venezia 30 (L93 C10 H25)

Рекомендації кольорового вирішення фасадів



Розгортка в межах вулиць Кам'янецька, 54 – Кам'янецька, 58/1


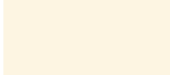


Фасад будівлі по вулиці Кам'янецька, 58



Фотофіксація

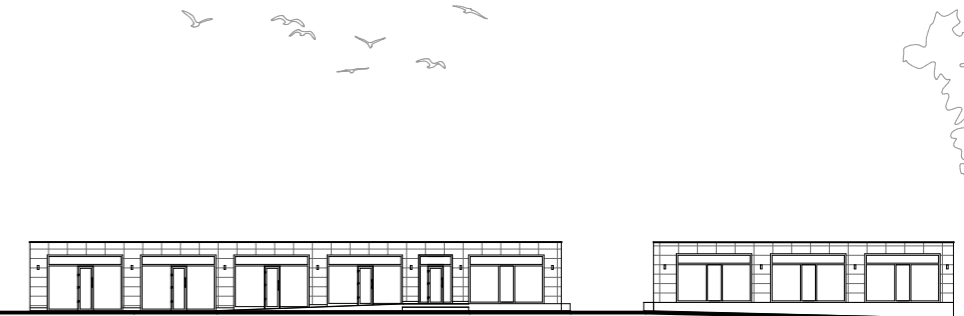


-  Jura 50 (L80 C2 H92)
-  Jura 25 (L55 C2 H92)
-  Парапа 90 (L87 C11 H54)

Рекомендації кольорового вирішення фасадів

Надпис	Тип	Об'ємні літери
	Висота	до 400мм
	Товщина	до 150мм
Кронштейн	Висота	від 2500 мм
Табличка	Розмір	до 0.5 м ²
Загальний покажчик	Розмір	300*500мм

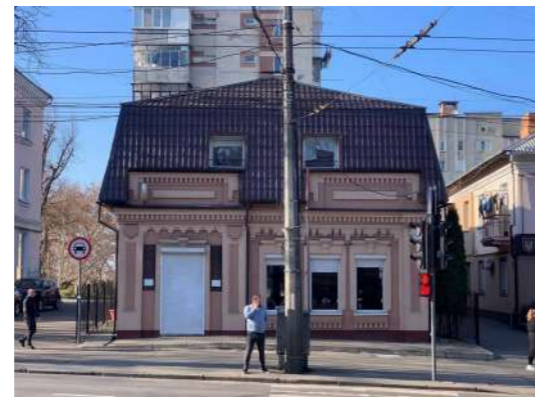
Технічні характеристики вивіски



Розгортка в межах вулиць Кам'янецька, 54 – Кам'янецька, 58/1



Фасад будівлі по вулиці Кам'янецька, 58/1



Магма 60 (L85 C5 H37)

Магма 45 (L56 C15 H37)

Надпис	Тип	Об'ємні літери
	Висота	до 400мм
	Товщина	до 150мм
Кронштейн	Висота	від 2500 мм
Табличка	Розмір	до 0.5 м ²
Загальний покажчик	Розмір	300*500мм

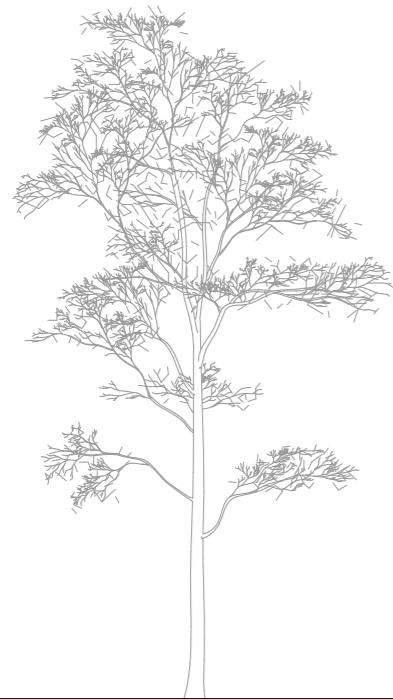
Фотофіксація

Рекомендації кольорового вирішення фасадів

Технічні характеристики вивіски



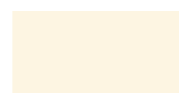
Розгортка в межах вулиць Кам'янецька, 60 – Кам'янецька, 70



Фасад будівлі по вулиці Кам'янецька, 60



Фотофіксація



Рарауа 90 (L87 C11 H54)

Рекомендації кольорового вирішення фасадів

Надпис	Тип	Об'ємні літери
	Висота	до 400мм
	Товщина	до 150мм
Кронштейн	Висота	від 2500 мм
Табличка	Розмір	до 0.5 м ²
Загальний покажчик	Розмір	300*500мм

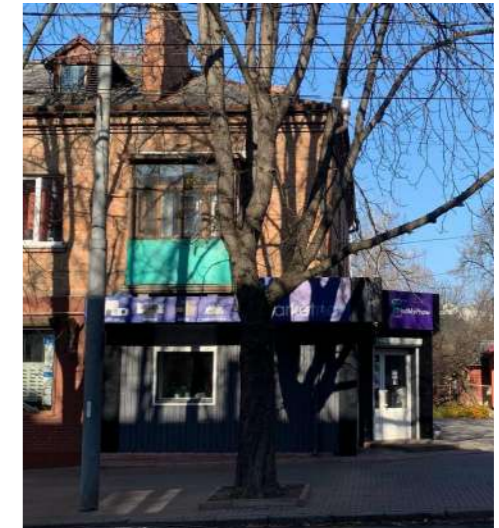
Технічні характеристики вивіски



Розгортка в межах вулиць Кам'янецька, 49/1 – Кам'янецька, 61/1



Фасад будівлі по вулиці Кам'янецька, 61/1



Фотофіксація



Технічні характеристики вивіски

Надпис	Тип	Об'ємні літери
	Висота	до 400мм
	Товщина	до 150мм
Кронштейн	Висота	від 2500 мм
Табличка	Розмір	до 0.5 м ²
Загальний покажчик	Розмір	300*500мм

Рекомендації кольорового вирішення фасадів



Paraya 85 (L80 C17 H54)



Paraya 70 (L59 C34 H54)



Розгортка в межах вулиць Кам'янецька, 60 – Кам'янецька, 70



Фасад будівлі по вулиці Кам'янецька, 62



Фотофіксація



Сурсума 110 (L86 C45 H82)

Рекомендації кольорового вирішення фасадів

Надпис	Тип	Об'ємні літери
	Висота	до 400мм
	Товщина	до 150мм
Кронштейн	Висота	від 2500 мм
Табличка	Розмір	до 0.5 м ²
Загальний покажчик	Розмір	300*500мм

Технічні характеристики вивіски



Розгортка в межах вулиць Кам'янецька, 63 - Кам'янецька, 65



Фасад будівлі по вулиці Кам'янецька, 63

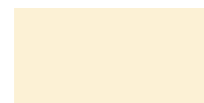




Технічні характеристики вивіски

Надпис	Тип	Об'ємні літери
	Висота	до 400мм
	Товщина	до 150мм
Кронштейн	Висота	від 2500 мм
Табличка	Розмір	до 0.5 м ²
Загальний покажчик	Розмір	300*500мм

Рекомендації кольорового вирішення фасадів



Paraya 85 (L80 C17 H54)



Paraya 70 (L59 C34 H54)



Розгортка в межах вулиць Кам'янецька, 60 – Кам'янецька, 70



Фасад будівлі по вулиці Кам'янецька, 64



Фотофіксація

Надпис	Тип	Об'ємні літери
	Висота	до 400мм
	Товщина	до 150мм
Кронштейн	Висота	від 2500 мм
Табличка	Розмір	до 0.5 м ²
Загальний покажчик	Розмір	300*500мм

Технічні характеристики вивіски

Рарауа 90 (L87 C11 H54)

Рекомендації кольорового вирішення фасадів



Розгортка в межах вулиць Кам'янецька, 63 - Кам'янецька, 65



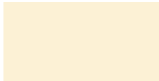

Фасад будівлі по вулиці Кам'янецька 65



Фотофіксація



Рекомендації кольорового вирішення фасадів

-  Рарауа 85 (L80 C17 H54)
-  Рарауа 70 (L59 C34 H54)

Надпис	Тип	Об'ємні літери
	Висота	до 400мм
	Товщина	до 150мм
Кронштейн	Висота	від 2500 мм
Табличка	Розмір	до 0.5 м ²
Загальний покажчик	Розмір	300*500мм

Технічні характеристики вивіски



Розгортка в межах вулиць Кам'янецька, 60 – Кам'янецька, 70



Фасад будівлі по вулиці Кам'янецька, 66



Фотофіксація



Marill 115 (L85 C28 H74)

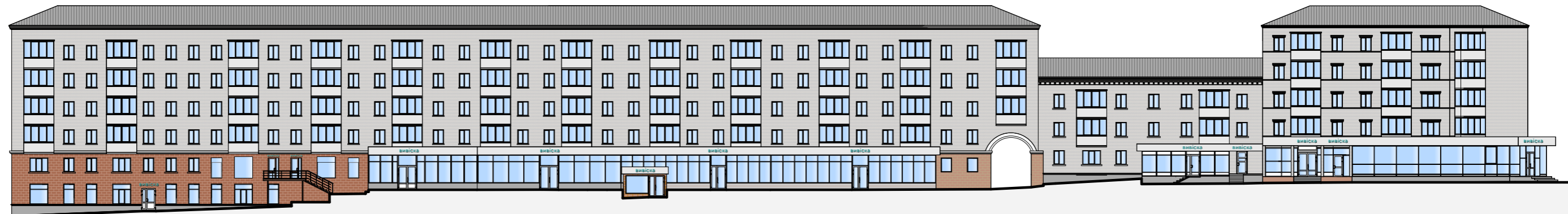
Рекомендації кольорового вирішення фасадів

Надпис	Тип	Об'ємні літери
	Висота	до 400мм
	Товщина	до 150мм
Кронштейн	Висота	від 2500 мм
Табличка	Розмір	до 0.5 м ²
Загальний покажчик	Розмір	300*500мм

Технічні характеристики вивіски



Розгортка в межах вулиць Кам'янецька, 67 – Героїв Маріуполя, 20



Фасад будівлі по вулицях Кам'янецька, 67 – Героїв Маріуполя, 20



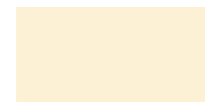
Фотофіксація



Технічні характеристики вивіски

Надпис	Тип	Об'ємні літери
	Висота	до 400мм
	Товщина	до 150мм
Кронштейн	Висота	від 2500 мм
Табличка	Розмір	до 0.5 м ²
Загальний покажчик	Розмір	300*500мм

Рекомендації кольорового вирішення фасадів



Paraya 85 (L80 C17 H54)



Paraya 70 (L59 C34 H54)



Розгортка в межах вулиць Кам'янецька, 60 – Кам'янецька, 70



Фасад будівлі по вулиці Кам'янецька, 70



Фотофіксація



Сурсима 120 (L92 C19 H82)

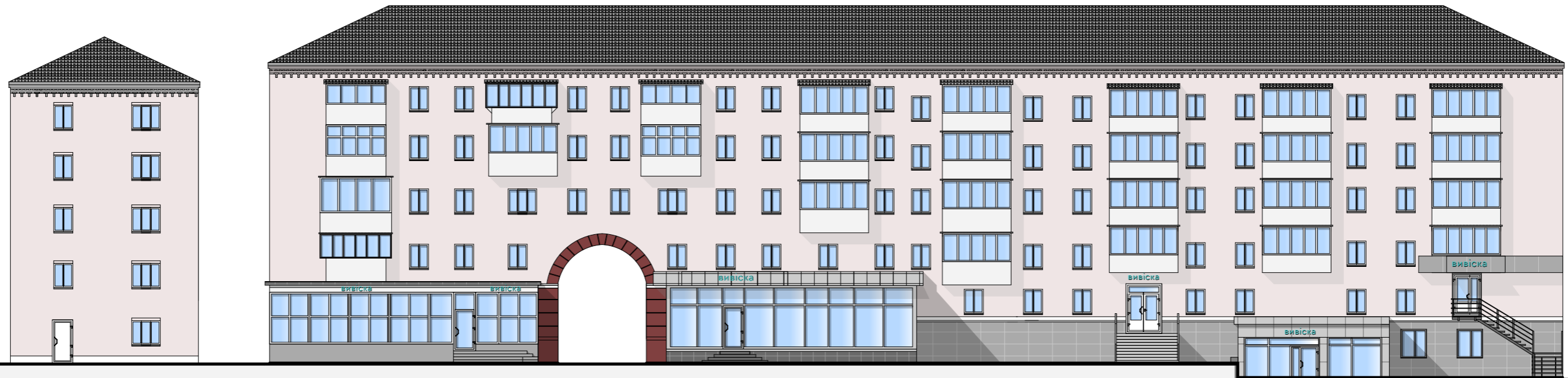
Рекомендації кольорового вирішення фасадів

Надпис	Тип	Об'ємні літери
	Висота	до 400мм
	Товщина	до 150мм
Кронштейн	Висота	від 2500 мм
Табличка	Розмір	до 0.5 м ²
Загальний покажчик	Розмір	300*500мм

Технічні характеристики вивіски



Розгортка в межах вулиць Кам'янецька, 72 - Кам'янецька, 78



Фасад будівлі по вулиці Кам'янецька, 72



Надпис	Тип	Об'ємні літери
	Висота	до 400мм
	Товщина	до 150мм
Кронштейн	Висота	від 2500 мм
Табличка	Розмір	до 0.5 м ²
Загальний покажчик	Розмір	300*500мм

Технічні характеристики вивіски



Рарауа 60 (L85 C8 H54)

Рекомендації кольорового вирішення фасадів



Розгортка в межах вулиць Кам'янецька, 72 - Кам'янецька, 78

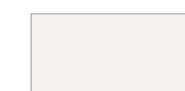


Фасад будівлі по вулиці Кам'янецька, 76



Надпис	Тип	Об'ємні літери
	Висота	до 400мм
	Товщина	до 150мм
Кронштейн	Висота	від 2500 мм
Табличка	Розмір	до 0.5 м ²
Загальний покажчик	Розмір	300*500мм

Технічні характеристики вивіски



Off white 15 (L95 C3 H51)

Фотофіксація

Рекомендації кольорового вирішення фасадів



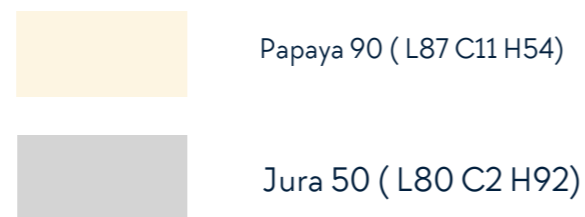
Розгортка в межах вулиць Кам'янецька, 72 - Кам'янецька, 78



Фасад будівлі по вулиці Кам'янецька, 78



Фотофіксація



Рекомендації кольорового вирішення фасадів

Надпис	Тип	Об'ємні літери
	Висота	до 400мм
	Товщина	до 150мм
Кронштейн	Висота	від 2500 мм
Табличка	Розмір	до 0.5 м ²
Загальний покажчик	Розмір	300*500мм

Технічні характеристики вивіски



Розгортка в межах вулиць Кам'янецька, 84 - Героїв Маріуполя, 9



Фасад будівлі по вулицях Кам'янецька, 82 - Героїв Маріуполя, 9





Технічні характеристики вивіски

Надпис	Тип	Об'ємні літери
	Висота	до 400мм
	Товщина	до 150мм
Кронштейн	Висота	від 2500 мм
Табличка	Розмір	до 0.5 м ²
Загальний покажчик	Розмір	300*500мм

Рекомендації кольорового вирішення фасадів



Jura 50 (L80 C2 H92)



Paraya 85 (L80 C17 H54)



Розгортка в межах вулиць Кам'янецька, 84 - Героїв Маріуполя, 9



Фасад будівлі по вулиці Кам'янецька, 84



Фотофіксація

- Paraya 50 (L69 C15 H54)
- Paraya 85 (L80 C17 H54)

Рекомендації кольорового вирішення фасадів

Надпис	Тип	Об'ємні літери
	Висота	до 400мм
	Товщина	до 150мм
Кронштейн	Висота	від 2500 мм
Табличка	Розмір	до 0.5 м ²
Загальний покажчик	Розмір	300*500мм

Технічні характеристики вивіски



Фасад будівлі в межах вулиць Кам'янецька – Героїв Маріуполя, 7



Фотофіксація



Будинок двоповерховий, цегляний, тинькований. Зведений за типовим проектом за участю архітектора Г.Чекарди. Виконаний у характерному для радянської архітектури 1950-х років стилі, основою якого було використання форм і прийомів класики. Основний об'єм споруди різновисокий, прямокутний у плані, з боковими крилами з двох боків головного фасаду. Бокові крила з'єднані шестиколонним дворядним портиком іонічного ордеру таким чином, що утворюють внутрішній двір перед головним фасадом. Загальний об'єм споруди виглядає гармонійно та велично, головний фасад увінчаний масивним трикутним фронтоном.

Історична довідка

Надпис	Тип	Об'ємні літери
	Висота	до 400мм
	Товщина	до 150мм
Кронштейн	Висота	від 2500 мм
Табличка	Розмір	до 0.5 м ²
Загальний покажчик	Розмір	300*500мм

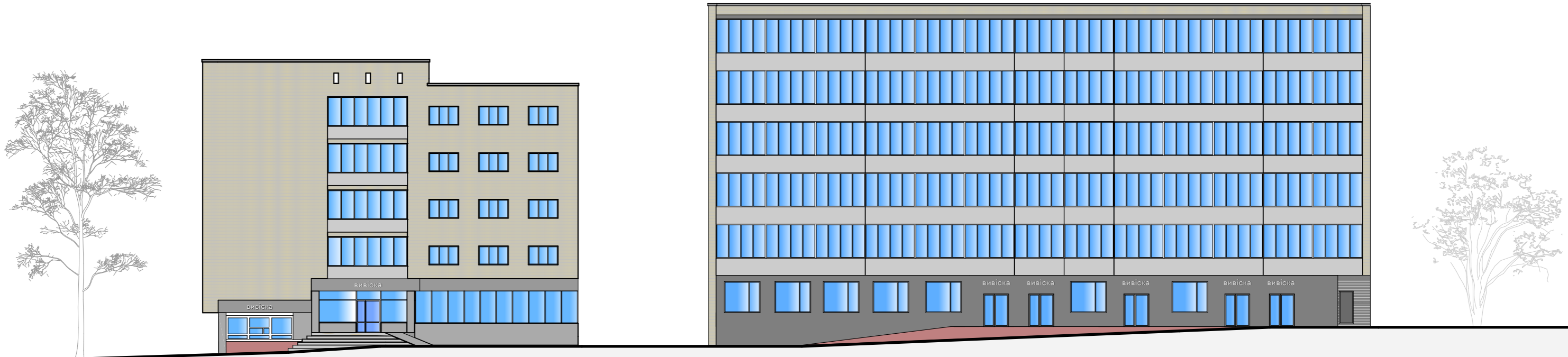
Технічні характеристики вивіски

Aprico 60 (L90 C11 H50)

Рекомендації кольорового вирішення фасадів



Розгортка в межах вулиць Кам'янецька, 80 - Героїв Маріуполя, 24



Фасад будівлі по вулицях Кам'янецька, 80 - Героїв Маріуполя, 24



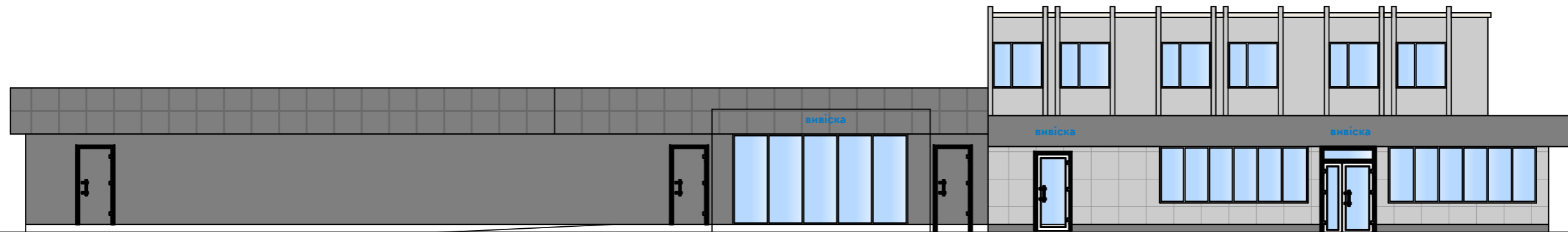
Фотофіксація



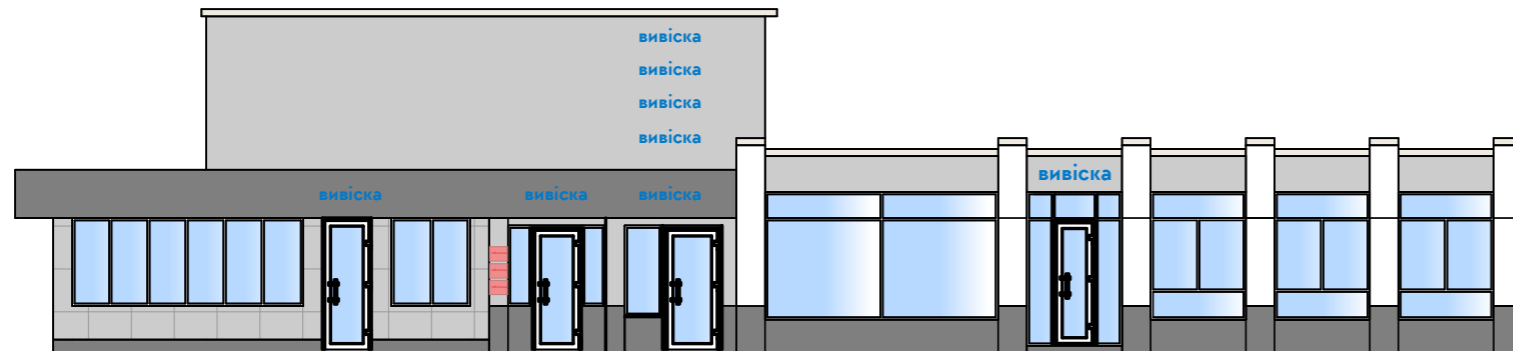
Рекомендації кольорового вирішення фасадів

Надпис	Тип	Об'ємні літери
	Висота	до 400мм
	Товщина	до 150мм
Кронштейн	Висота	від 2500 мм
Табличка	Розмір	до 0.5 м ²
Загальний покажчик	Розмір	300*500мм

Технічні характеристики вивіски



Фасад будівлі на розі вулиць Кам'янецька - Подільська, 25



Фасад будівлі на розі вулиць Кам'янецька - Подільська, 25

Надпис	Тип	Об'ємні літери
	Висота	до 400мм
	Товщина	до 150мм
Кронштейн	Висота	від 2500 мм
Табличка	Розмір	до 0.5 м ²
Загальний покажчик	Розмір	300*500мм

Технічні характеристики вивіски



Фотофіксація



Off White 50 (L94 C3 H242)



Jura 50 (L80 C2 H92)



Jura 25 (L55 C2 H92)

Рекомендації кольорового вирішення фасадів



Розгортка в межах вулиць Прибузька, 2 - Староміська, 21



Фасади будівлі по вулиці Кам'янецька - Прибузька, 2



Фотофіксація



Технічні характеристики вивіски

Надпис	Тип	Об'ємні літери
	Висота	до 400мм
	Товщина	до 150мм
Кронштейн	Висота	від 2500 мм
Табличка	Розмір	до 0.5 м ²
Загальний покажчик	Розмір	300*500мм

Рекомендації кольорового вирішення фасадів

 Рапава 85 (L80 C17 H54)

 Barolo 15 (L51 C8 H21)

 Jura 50 (L80 C2 H92)



Розгортка вулиць Прибузька, 2 – Староміська, 21



Фасади будівлі на розі вулиць Кам'янецька – Староміська, 21



Фотофіксація



Технічні характеристики вивіски

Надпис	Тип	Об'ємні літери
	Висота	до 400мм
	Товщина	до 150мм
Кронштейн	Висота	від 2500 мм
Табличка	Розмір	до 0.5 м ²
Загальний покажчик	Розмір	300*500мм

Рекомендації кольорового вирішення фасадів



Paraya 25 (L75 C6 H54)



Barolo 15 (L51 C8 H21)



1. Архітектурно-художня концепція зовнішнього вигляду вулиць Івано-Франківська
2. "Віртуальний музей міста Хмельницького" - Режим доступу: <https://www.facebook.com/khmelnytsky.museum/>
"Віртуальний музей міста Хмельницького" @khmelnytsky.museum
3. Збірник "Дизайн-код фасадів міста Черкаси"
4. Каталог компаній - Режим доступу: <https://trademaster.ua>
5. Комплексна схема розміщення вивісок по вул. Соборній. м. Вінниця. 2018
6. Концепція розміщення вивісок "Дизайн-код Соборної" м. Миколаїв
7. Паспорт стандартів системи візуальної ідентифікації бренду м. Хмельницького та його суміжних брендів.
8. Правила вивісок для історичних районів Києва. Агенти змін
9. "Прогулянка Проскуровом. Історичні нариси." Хмельницький, 2008. Єсюнін С. М.
10. Фотоматеріали - Режим доступу: <https://www.alexlevitsky.com>
11. Creating growth. Measuring cultural and creative markets in the EU - GECAS, December 2014 - Режим доступу: <https://www.culturepartnership.eu>

Керуючий справами виконавчого комітету

Юлія САБІЙ

Начальник управління архітектури та містобудування -
головний архітектор міста

Максим ДРУЖИНІН